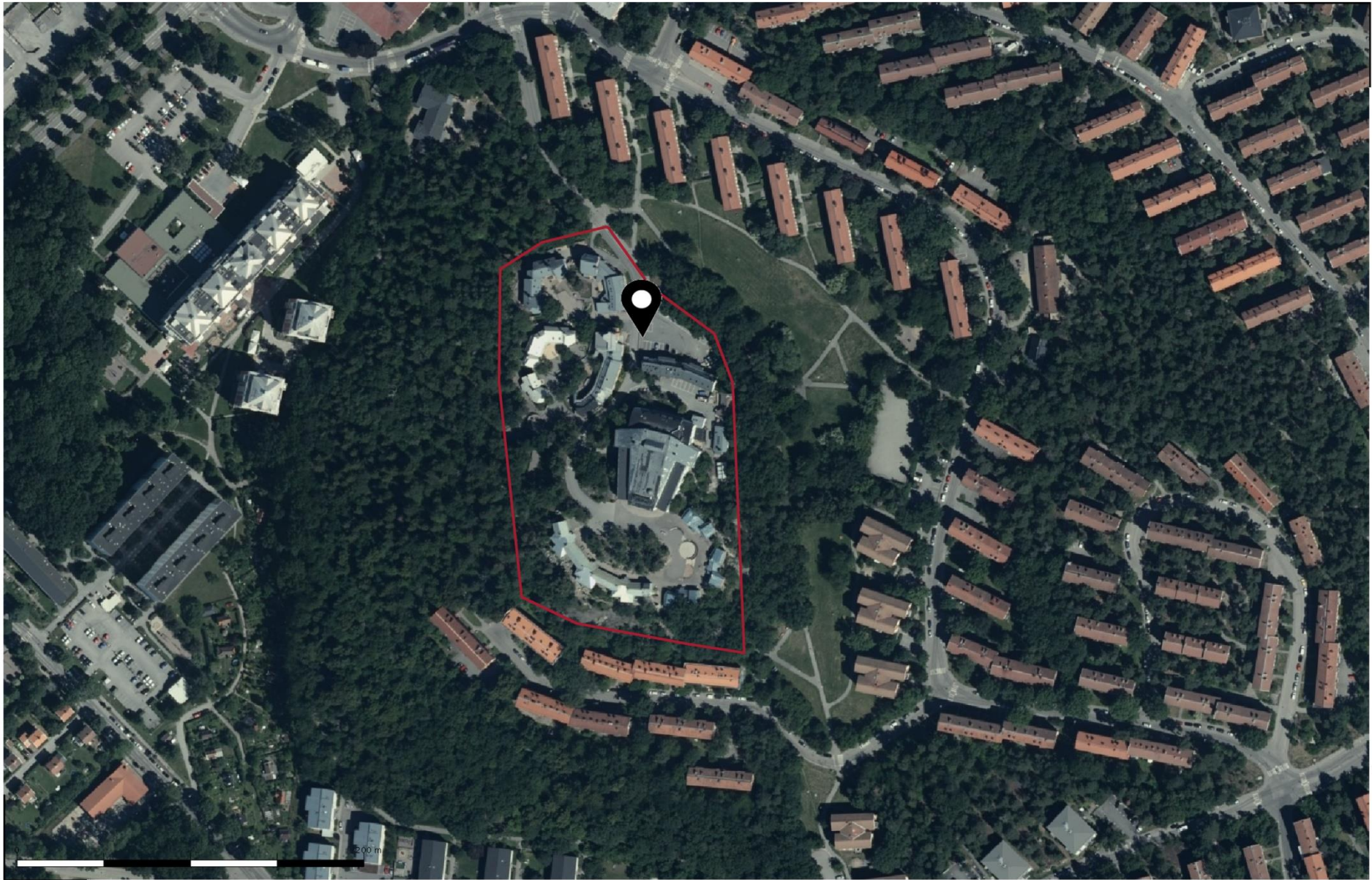


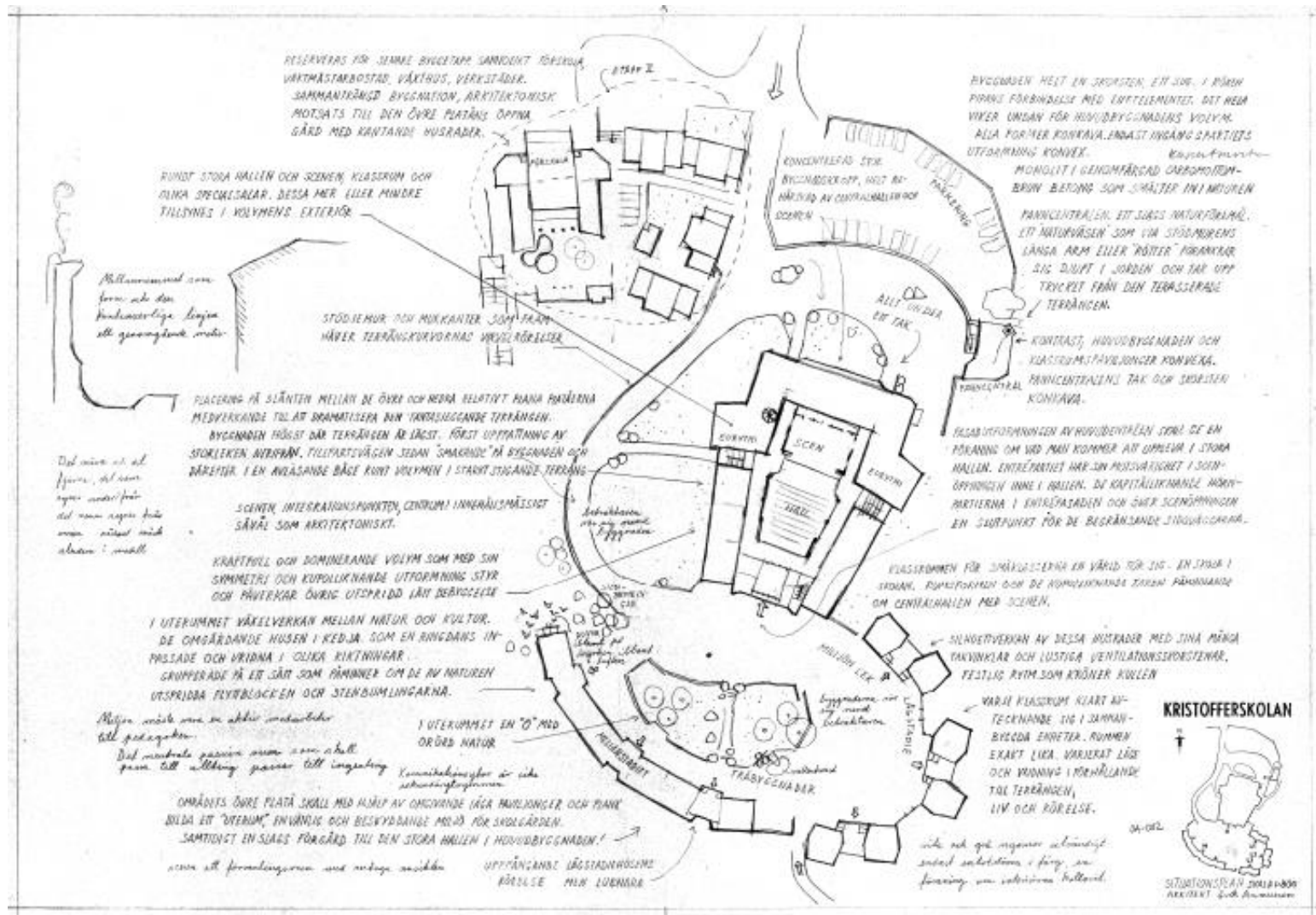
Kristofferskolan

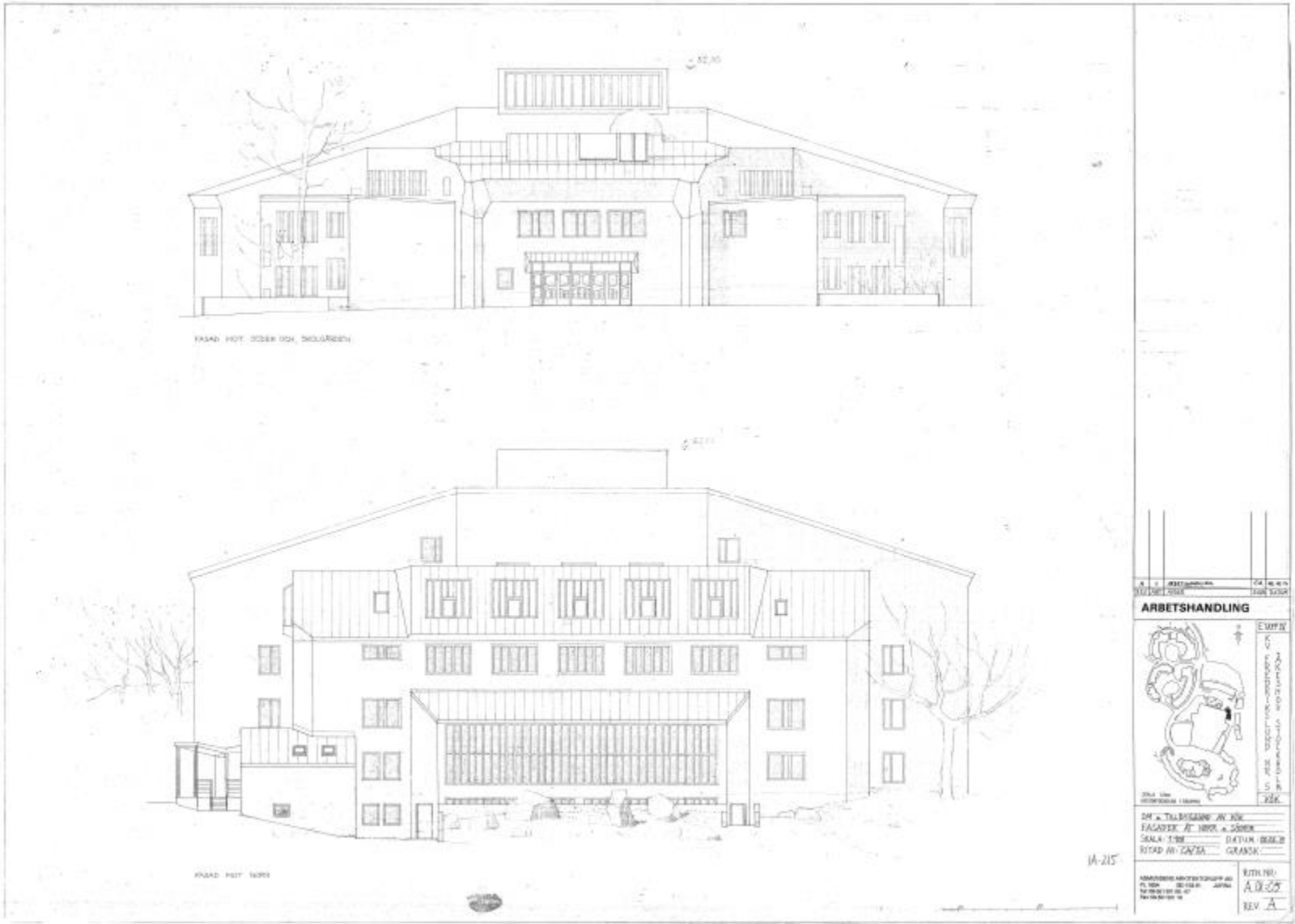
Kommun:	Stockholms kommun
Färdigställt:	1965-2002 (pågående)
Arkitekt:	Erik Asmussen, Tovatt Architects & Planners vid renoveringar, om- och tillbyggnation)
Landskapsarkitekt:	Erik Asmussen
Inredningsarkitekt:	Erik Asmussen och Arne Klingborg (konstnär, färg och inredning)
Ägare:	Stiftelsen Kristofferskolan (verksamheten), Kristofferskolans Byggnadsstiftelse (fastigheten)
Bruttoarea:	10 831 BRA (12,9m ² per elev)
Friytan storlek:	21 000 kvm (25 kvm per elev)
Antal elever:	ca 840 elever
Årskurser:	F-13, högskola för waldorflärare
Exempel på:	Process, vinster med god gestaltning, välbefinnande och estetik, god lärmiljö, rörelserika miljöer





Illustrationsplan



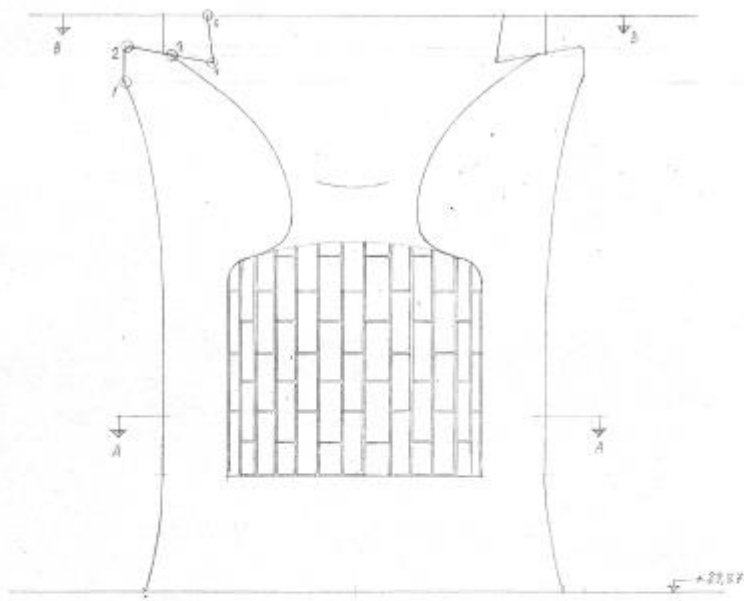


Fasad huvudbyggnaden

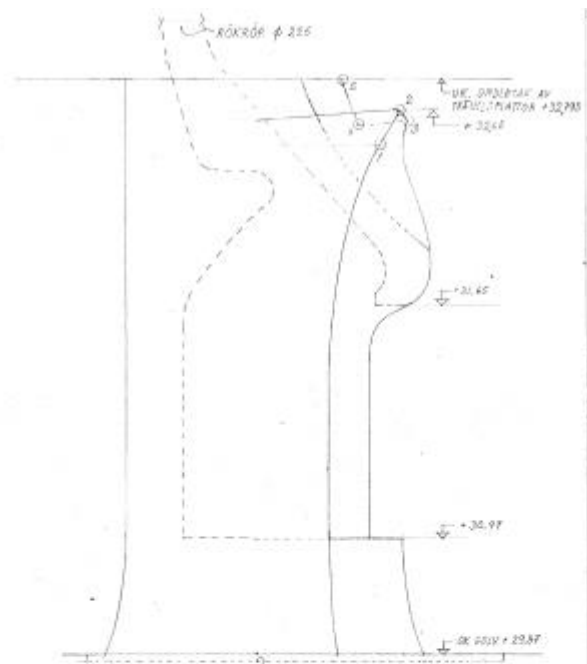


A	1	ARBETSHANDLING	CA	AV 11-15
001	002	003	004	005
ARBETSHANDLING				
		PLAN 1 ÖSTERSUND 1:500		
		1:500 ÖSTERSUND		
DR. & TRÄGGÅRD AV 1916 FASAD AV ÖSTER & VÄSTER DR. A. T. 188 DATUM 1888 RTAD AV G. 1888 ÖSTERSUND				
ARBETSHANDLING AV ÖSTERSUND AV 1916 DR. A. T. 1888 DATUM 1888 RTAD AV G. 1888 ÖSTERSUND				RITH. 1888 A. G. 1888 REV. A

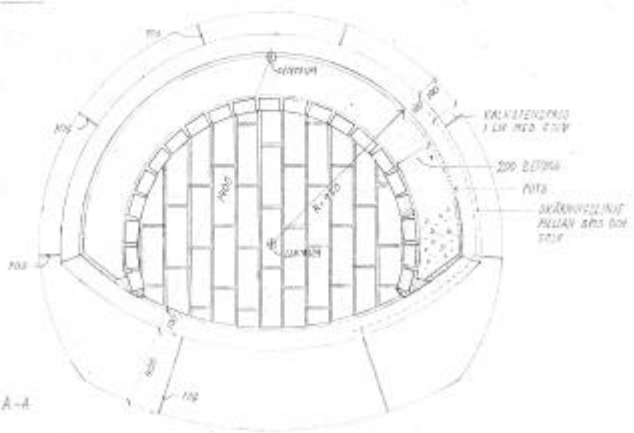
Fasad huvudbyggnaden



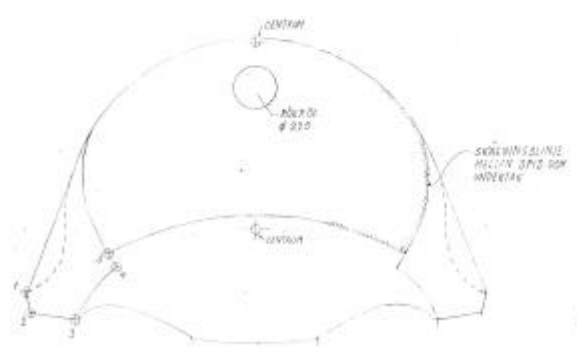
FASAD



FASAD OCH SEKTION



PLAN A-A



PLAN B-B

SVENSKA BYGGGÄLLNINGEN A FOR

SE ÄVEN MODELL

ANMÄRKNINGAR

NOTERA: SVENSKA BYGGGÄLLNINGEN HAR BEHÅLLIT RÄTTIGHETEN TILL DENNA BYGGGÄLLNINGEN OCH DENNA BYGGGÄLLNINGEN HAR BEHÅLLIT RÄTTIGHETEN TILL DENNA BYGGGÄLLNINGEN.

REMARKER: SVENSKA BYGGGÄLLNINGEN HAR BEHÅLLIT RÄTTIGHETEN TILL DENNA BYGGGÄLLNINGEN OCH DENNA BYGGGÄLLNINGEN HAR BEHÅLLIT RÄTTIGHETEN TILL DENNA BYGGGÄLLNINGEN.

KRISTOFFERSSON

DELAT 1:1
1:1000

18 JUN 2002

E