



Planeringsportalen

PilotGIS Nätverksträff

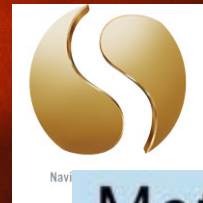
30 september 2009

Magnus Svensson

Boverket



Samverkan



Planeringsportalens vision



Till stöd för såväl företag som myndigheter i samhällsbyggandets olika processer

- lokalisering av bebyggelse och anläggningar
- detalj-, översikts- och regionplanering enligt PBL
- regional utvecklingsplanering
- stads- och landsbygdsutveckling
- trafik- och transportinfrastrukturplanering
- boendeplanering
- tillståndsansökan – inkl. upprättande av MKB – och miljöprövning enligt miljöbalken (lokaliseringsaspekten)
- andra typer av planering och ärendehandläggning avseende bebyggelse, den fysiska miljön i övrigt och hushållningen med naturresurser.

Planeringsportalens vision

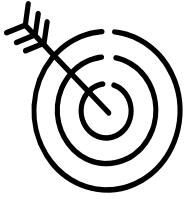
- Via Planeringsportalen tillhandahåller kommuner, länsstyrelser, regionala organ, centrala verk och andra aktörer geodata och planeringsunderlag.
- Informationen är sömlös och oberoende av administrativa gränser.
- Planerande myndigheter och kommuner tillgängliggör planer.
- Tillhandahålla skräddarsydda underlag.
- Ge tillgång till "stödande dokument" som t.ex. beskrivningar, utredningar och regelverk.
- Ge tillgång till (kommersiella) applikationer och e-tjänster.
- Bidra till utvecklingen av svensk e-förvaltning inom planområdet och samhällsbyggandet.



Målgrupper

Målgrupperna är i första hand

- professionella planerare och handläggare i kommuner och regioner, på länsstyrelser och i statliga verk,
- bygg- och anläggningsbranschen, vindkraftsbranschen, handelsföretag och industriföretag som söker ny etablering, samt konsultföretag inom samhällsplanering och samhällsbyggande,
- förvaltare av geodata och andra underlag som är användbara i samhällsplanerings- och samhällsbyggnadsprocesserna,
- programvaru- och tjänsteutvecklare.



Resultat

Planeringsportalen v.1

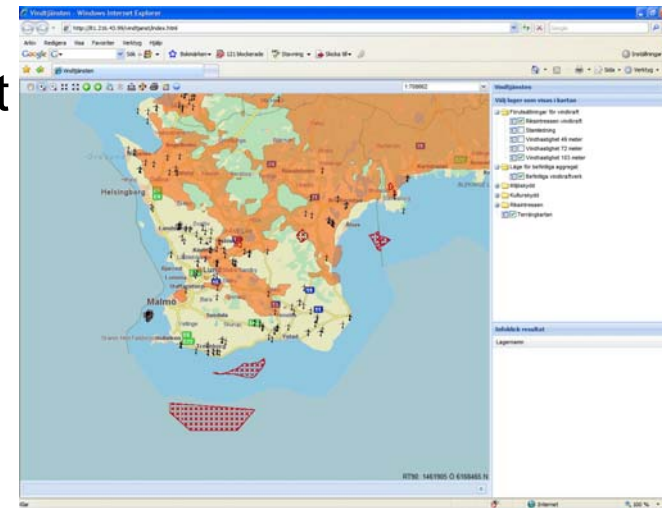
- Förenklar spridning och tillgång till geodata för planeringsändamål och planeringsunderlag
- Statlig information (centrala verk och länsstyrelserna) för översiktlig planering
- Informationssidor om planering (planeringsportalen.se)
- Sök- och visningstjänst → ett exempel på målgruppsanpassat gränssnitt till Geodataportalen
- Informationen (data, tjänster, dokument) visas utifrån planeringskategorier (planeringstema, översiktlig planering)
- Geodata tillgängliggörs via standardiserade gränssnitt och tjänster (ISO, OGC) → information läses direkt från källan
- Påbörjat uppbyggnaden av en nationell infrastruktur för geodata → draghjälp till Geodataprojektet
- Börjat lägga grunden för en myndighetssamverkande e-förvaltning inom samhällsplanerings- och samhällsbyggnadssektorn.



Resultat

Vindtjänsten

- Tillämpning/applikation för planering, lokalisering och tillståndsprövning av vindkraftverk
- Exempel på hur en viss planerings-/tillståndsprocess kan förenklas → vindkraft stort tryck
- Särskilt anpassad information för vindkraft
- Utökad funktionalitet i kartvisaren
- *Skiss → lämna in och behandla ansökan, följa ärenden*
- Energimyndigheten utvecklar vidare



Vindtjänstens kartvisare – med områden av riksintresse för vindkraft, vindhastigheter, befintliga vindkraftverk

The screenshot shows the Vindtjänsten web application in Internet Explorer. The browser address bar shows the URL <http://81.216.43.99/vindtjanst/index.html>. The map displays the Malmö region with various wind turbine icons and colored overlays representing different data layers. The right-hand panel, titled "Vindtjänsten", contains a list of layers to be displayed on the map, including "Förutsättningar för vindkraft", "Mjöskydd", "Kulturskydd", and "Riksintressen". The "Riksintressen" section is expanded, showing several categories with checkboxes. The "Resultat" table at the bottom left shows a search result for a specific area of national interest.

AMNESOMR	ANM	BESKRIVNING	DUMP	LAGRUM	LANK	METOD	BESKR	NAMN	OBJT
		Område av riksintresse för friluftsliv enligt 3 kap. 6 § MB	1	3 kap. 6 § MB				Kuststräckan Åhus - Simrishamn med Stenbo	

Resultat

AMNESOMR	ANM	BESKRIVNING	DUMP	LAGRUM	LANK	METOD	BESKR	NAMN	OBJT
		Område av riksintresse för friluftsliv enligt 3 kap. 6 § MB	1	3 kap. 6 § MB				Kuststräckan Åhus - Simrishamn med Stenbo	

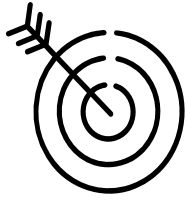
Vindtjänsten

Välj lager som visas i kartan

- Förutsättningar för vindkraft
 - Riksintressen vindkraft
 - Stämledning
 - Vindhastighet 49 meter
 - Vindhastighet 72 meter
 - Vindhastighet 103 meter
- Läge för befintliga aggregat
 - Befintliga vindkraftverk
- Mjöskydd
- Kulturskydd
- Riksintressen
 - Riksintressen yrkesfiske hamn
 - Riksintressen flyg
 - Riksintressen friluftsliv
 - Riksintressen högexploaterad kust
 - Riksintressen kulturmiljövård
 - Riksintressen naturvård
 - Riksintressen obruten kust
 - Riksintressen obrutet fjäll
 - Riksintressen rennåring
 - Riksintressen rörligt friluftsliv
 - Terrängkartan

Infoklick resultat

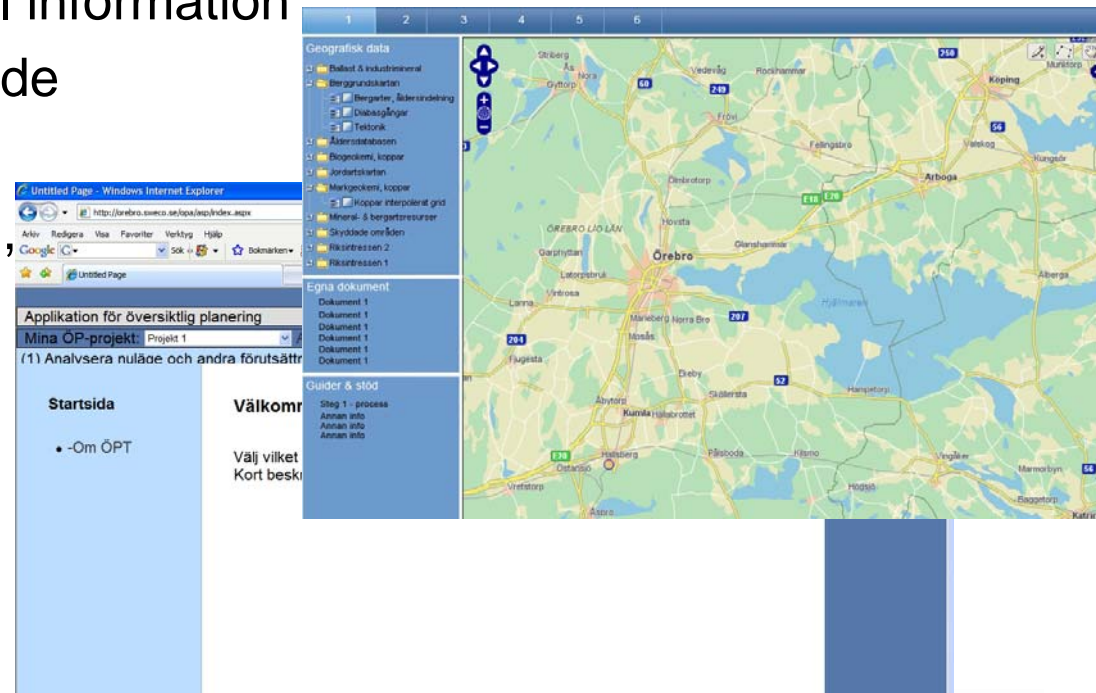
Lagernamn
Riksintressen friluftsliv
Vindhastighet 49 meter



Resultat

Prototyp för applikation för översiktlig kommunal och regional planering (ÖPA)

- Kommunal och regional information
- Interaktiv planeringsguide
- ”Digitalt skisspapper”
- Samverkan med region, län, kommuner m.fl.
- Utvecklas vidare av projektet GIS Arena och Boverket



ÖPA-prototypen

- på bilden har användaren ritat in ett eget område och skriver en liten beskrivning till området

ÖPA-prototyp - Windows Internet Explorer

http://orebro.sweco.se/opa/Default.aspx

File Edit View Favorites Tools Help

Microsoft Exchange - Outloo... ÖPA-prototyp

ÖversiktsPlanering

Projekt: karins ÖP [Byt projekt](#)

Inloggad som: testperson2 [Logout](#)

1a Anspråk och intressen | 1b Struktur | 1c Trender | 2 Målbild | **3 Planlägga** | 4 Besluta | 5 Följa upp

Kartlager

Ladda upp

- Ritlager
- Egna lager
 - Tersby ÖP niktlinjer
 - Sunne FÖP Transp Oförändrad
 - Sunne FÖP Transp Utbyggnad
 - Sunne FÖP struktur yta
 - Sunne FÖP mark- och vatten
- VindGIS

Dokument

Ladda upp

Guider & vägledningar

- ÖP-processen
- Planeringsportalen
- Beskrivning steg 3

Visa exempel på publik version

Ny yta

Detta är också ett tänkbart utbyggnadsområde.

Konflikt (Röd)

Insats (Blå)

Hänsyn (Grön)

Ok Cancel

Planlägga

Ladda upp renritad målbild.

Markera ytor:

- Tänkbara utbyggnadsområden – rött
- Utredningsområden – blått
- Viktig grön- och blåstruktur – grönt

Markera linjer:

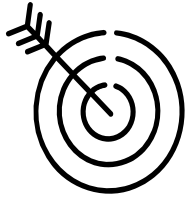
- Tänkbara vägutbyggnader – rött
- Tänkbara spårbyggnader – blått
- Annan planerad transportled – grönt

Markera punkter:

- Utvecklingskärnor – rött
- Viktiga funktioner i övrigt – blå

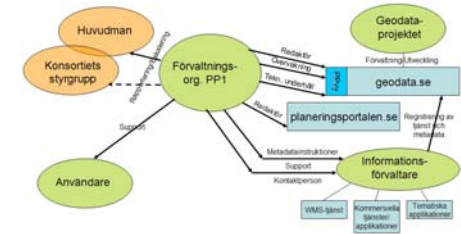
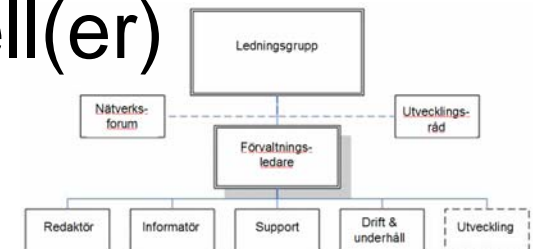
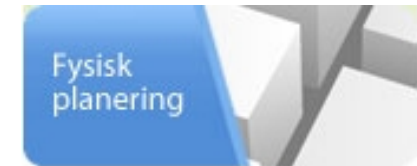
Diskutera:

- Konsekvenser av olika alternativ.

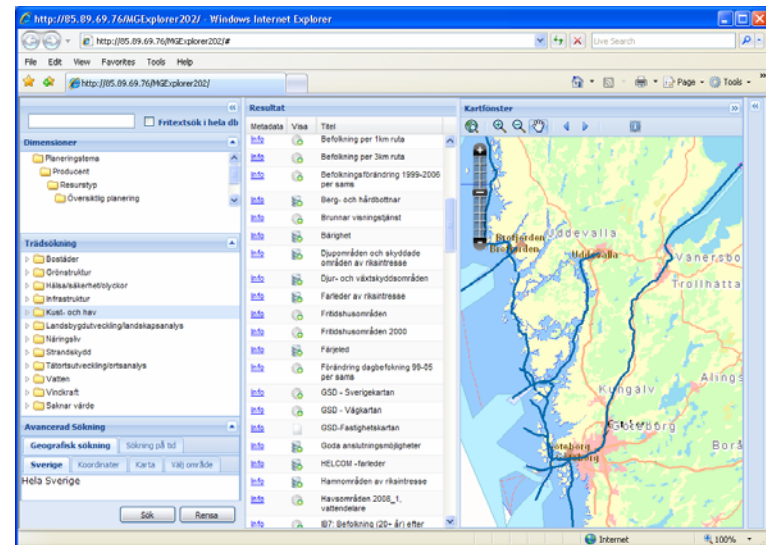
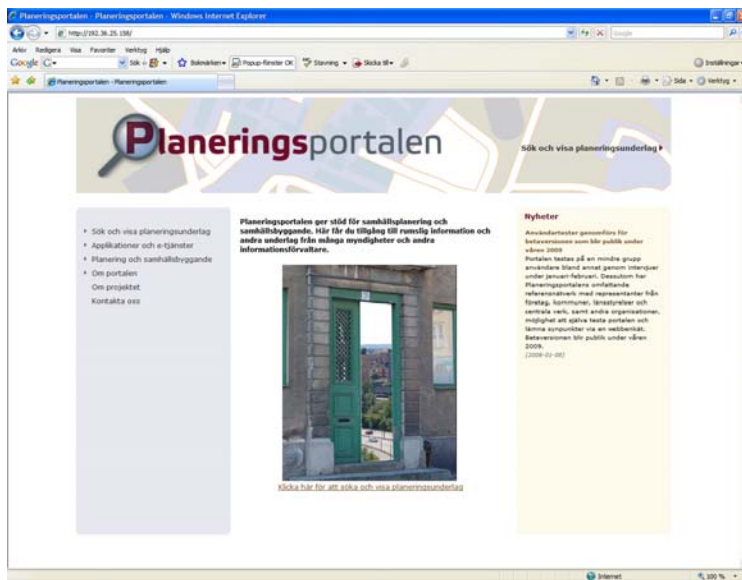


Resultat

- Förslag till standarder för planeringsinformation
 - SIS/TK 501 Fysisk planering
 - Bl.a. för översiktlig planering och för detaljplaneinformation
- Affärs- och verksamhetsmodell(er)
 - Huvudmannaskap
 - Förvaltning
 - Finansiering av kostnader
 - Överenskommelser/avtal



Demonstration av PP1



Demo