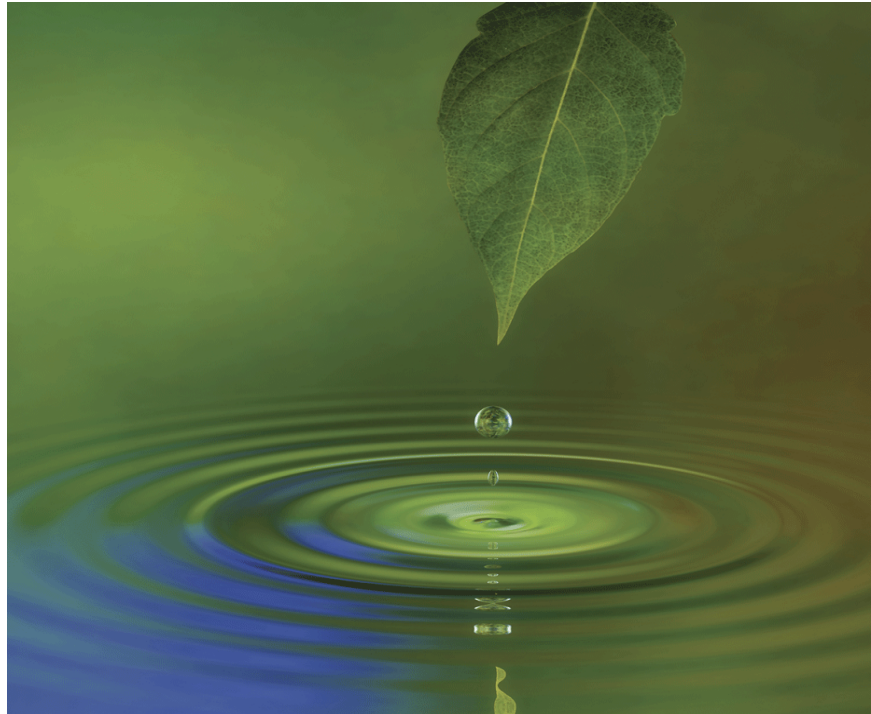


Geodataportalen - Geodata.se



PilotGIS 20090930

Kjell Hjorth, Lantmäteriet

Geodatastrategin är paraplyet för arbetet

- en viktig delmängd av samhällets informationsförsörjning
- en grundläggande informationsresurs i e-samhället
- Infrastruktur för geodata - samverkande system, regelverk och tjänster för att söka, hitta och använda geodata från olika aktörer



Utgångspunkter

- Stödja utvecklingen av svenskt näringsliv
- Bidra till utvecklingen av e-förvaltningen
- Medge anpassning till nya förutsättningar
- Användarperspektiv
- Bygga på samverkan mellan olika aktörer
- Genomförandet av EG-direktivet Inspire



Påverkande omvärldsfaktorer

EG-direktiv

- Inspire
- PSI
- mfl.

EU-initiativ

- Galileo
- GMES
- SEIS

Nationella utredningar och förslag

- Handlingsplan för e-förvaltning
- Nationellt ramverk för interoperabilitet
- Havsmiljöutredningen
- mfl. utredningar och förslag



Vad är Inspire?

- Inspire är ett EG-direktiv, vilket innebär att det är bindande för varje medlemsstat när det gäller de resultat som ska uppnås.
- **Inspire** står för **I**nfrastructure for **S**patial **I**nformation in **E**urope
- Inspire fastställer allmänna bestämmelser för att inrätta en **infrastruktur för geodata** inom EU.



Vilken typ av information omfattas av Inspire?



Bilaga I

- Referenskoordinatsystem
- Geografiska rutnätssystem
- Geografiska namn
- Administrativa enheter
- Adresser
- Fastighetsområden
- Transportnät
- Hydrografi
- Skyddade områden

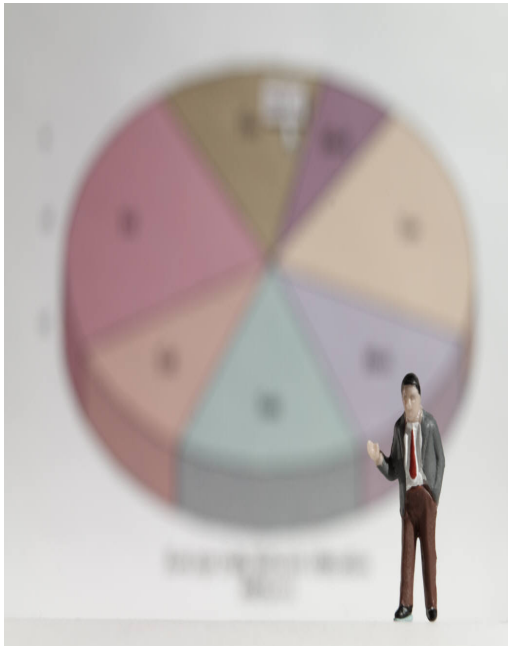
Bilaga II

- Höjd
- Landtäckning
- Ortofotografier
- Geologi

Datatemans omfattas

Bilaga III

- Statistiska enheter
- Byggnader
- Mark
- Markanvändning
- Människors hälsa och säkerhet
- Allmännyttiga och offentliga tjänster
- Anläggningar för miljöövervakning
- Produktions- och industrianläggningar
- Jordbruks- och vattenbruksanläggningar
- Befolkningsfördelning - demografi
- Områden med särskild förvaltning/begränsning/reglering samt enheter för rapportering
- Naturliga riskområden
- Atmosfäriska förhållanden
- Geografiska meteorologiska förhållanden
- Geografiska oceanografiska förhållanden
- Havsområden
- Biogeografiska regioner
- Naturtyper och biotyper
- Arters utbredning
- Energiresurser
- Mineralfyndigheter



Vad är syftet med Inspire?

- Att ge bättre **tillgänglighet** till geodata
- Att myndigheter på ett **effektivare sätt** ska kunna utbyta geodata med varandra
- Inspire fastställer särskilda regler för att göra geodata och tjänster **tillgängliga på ett standardiserat sätt**.
- Genom Inspire ska det vara **enklare att hitta** geodata genom olika tjänster på Internet t ex genom den svenska geodataportalen Geodata.se.
- När Inspire genomförts kommer det att vara enklare att **kombinera data** från olika medlemsländer.
- Infrastrukturen är avsedd att främst användas inom miljöområdet.



Geodatastrategins insatsområden - och vad som innefattas i geodataprojektet



Samverkan



Informationsstruktur



Teknisk infrastruktur



Metadata



Geodetiska referenssystem



Forskning, utveckling och utbildning



Regelverk

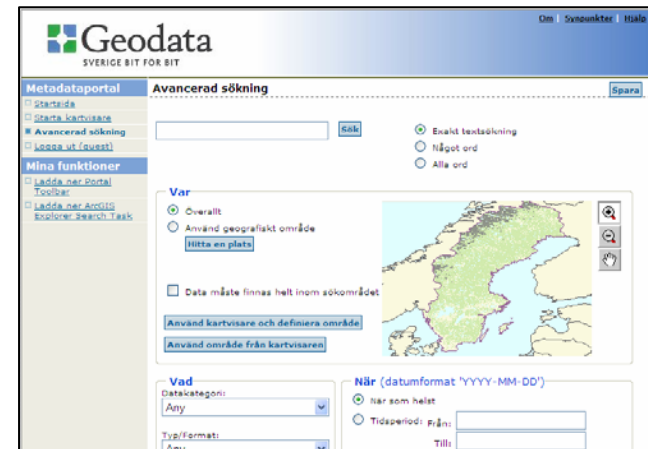


Finansierings- och prismodeller

Två delprojekt



Affärs- och verksamhetsmodell



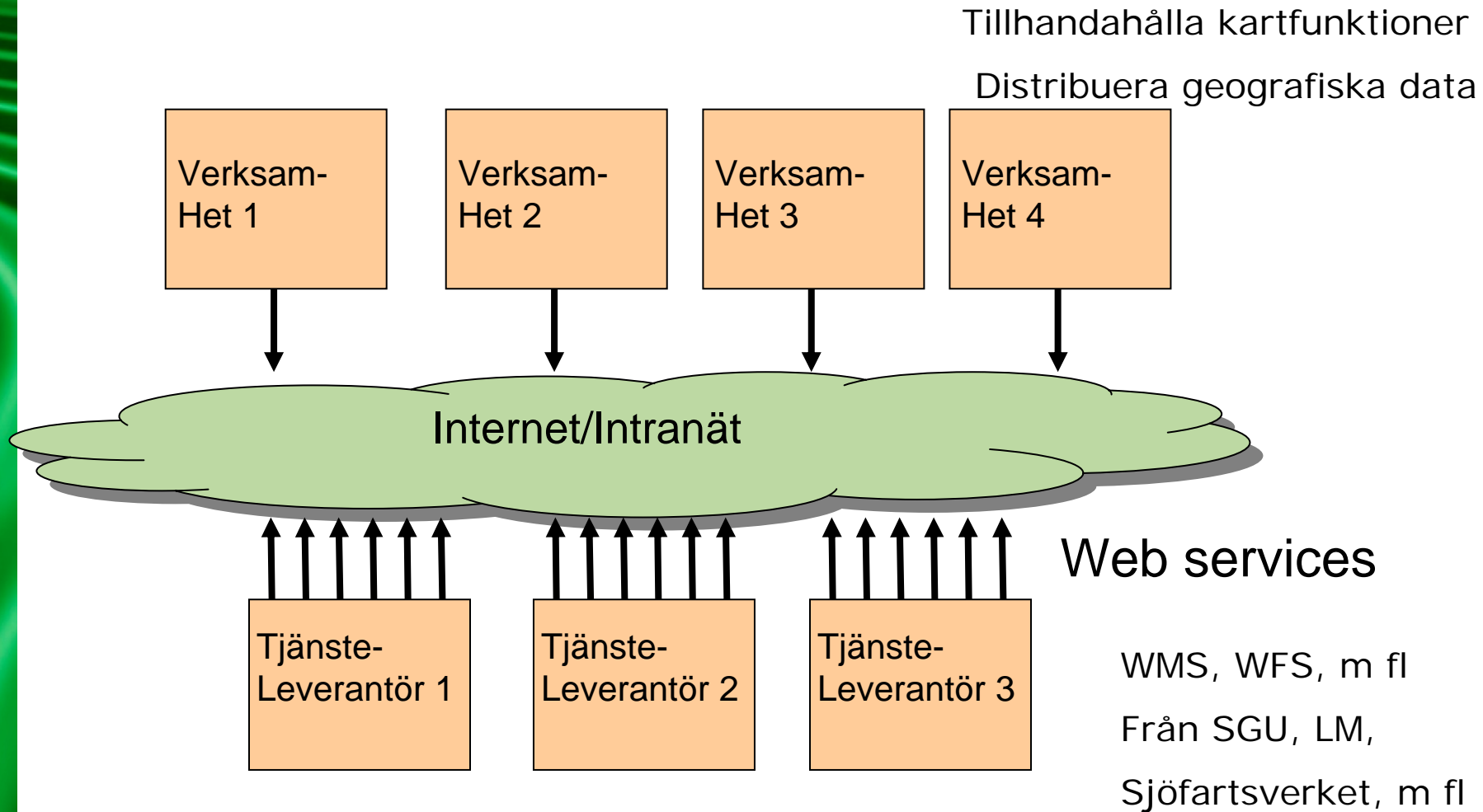
Teknisk infrastruktur

SDI användare

- En SDI-användare är en person eller organisation som, i sina verksamhetsprocesser behöver komma åt och dela med sig av geografiska informationsresurser på ett rationellt, kostnadseffektivt och hållbart sätt.
- Inspirekrav

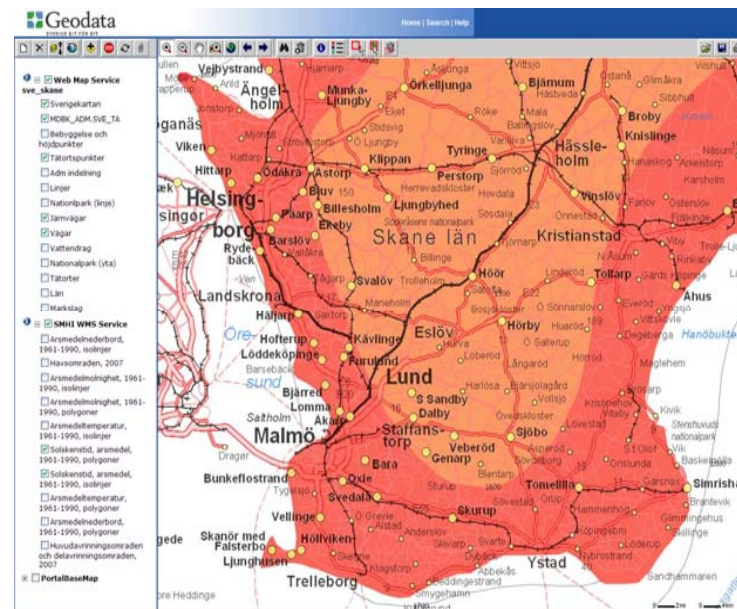


Löst kopplade system

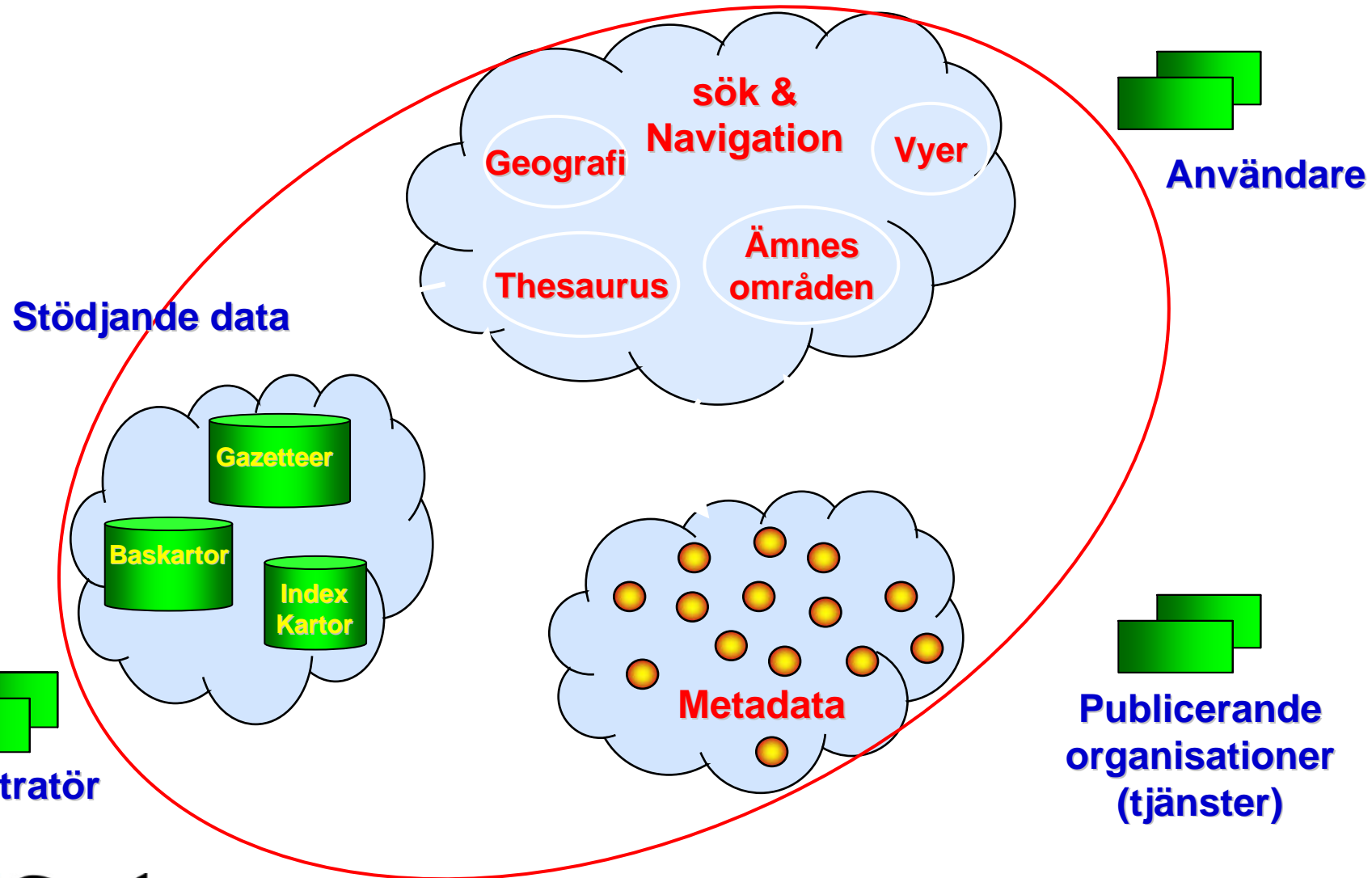


Standard för GIS-tjänster

- Framtagna av OGC (Open Geospatial Consortium)
- WMS (Web Map Service)
- WFS (Web Feature Service)



Portal – Här sker publicering



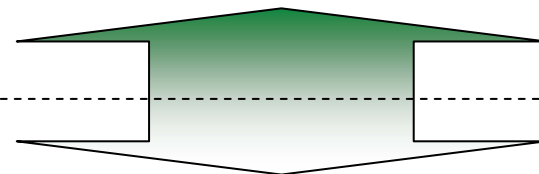
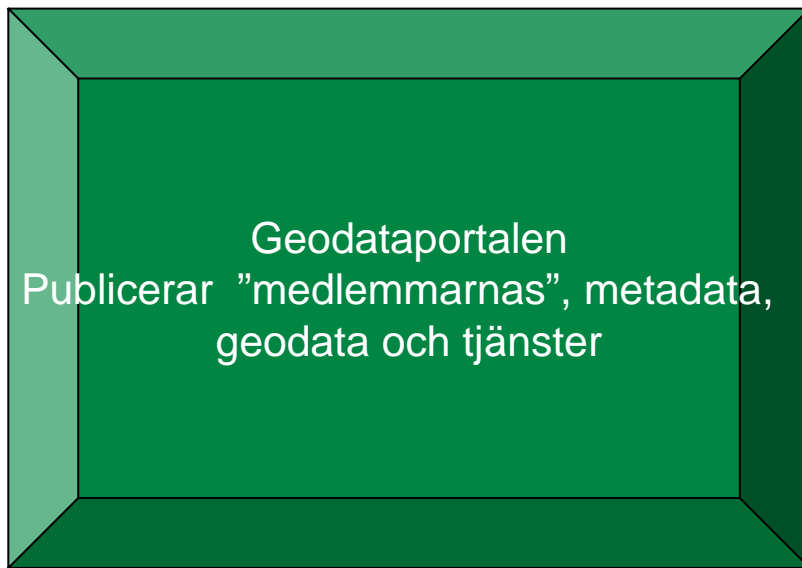
Ansvarsfördelning Geodataprojektet/resp myndighet

- Ramverk

stödja publicering av
geodata och tjänster
(metadataprofil
och regelverk för tjänster)

- Förvaltar portalen

Utveckling
Övervakning
mm



Skapar och förvaltar metadata,
geodata och tjänster
enligt ramverket



Riksantikvarieämbetet



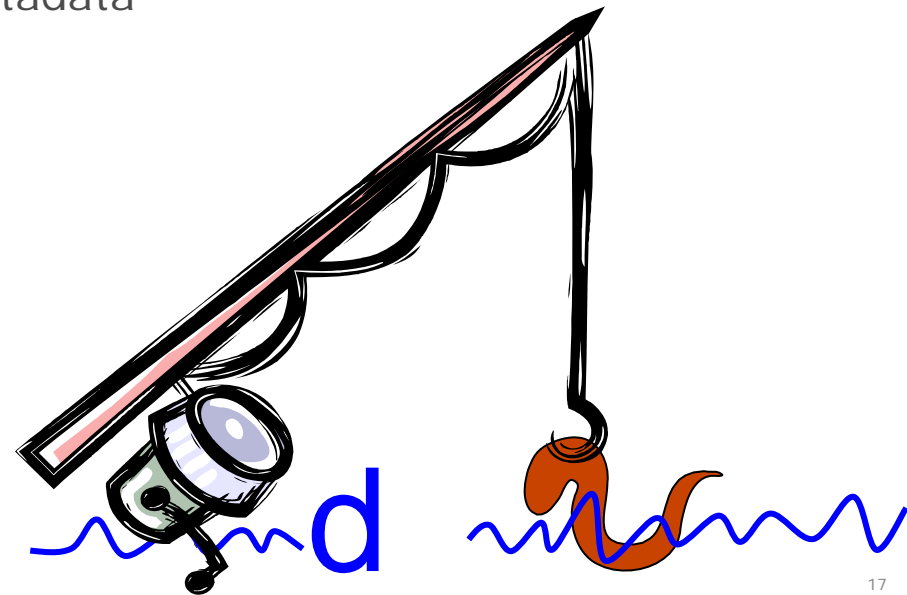
LANTMÄTERIET



Metadata

Arbete med metadata inom Geodata.se

- Svensk Profil
- Handledning för registrering av metadata
- Ett verktyg för att registrera metadata
- XML-schema enligt ISO 19139



Stylesheet metadata

http://www.geodata.se/Portal/DiscoveryServlet - Microsoft Internet Explorer erhållet av Lantmäteriet

Arkiv Redigera Visa Favoriter Verktyg Hjälp

Bakåt Sök Favoriter

Adress http://www.geodata.se/Portal/DiscoveryServlet Gå till Länkar

Google Sök Bokmärken PageRank Popup-fönster OK Stavning Skicka till Inställningar

Vägkartan

Oversikt	Information om metadata	Information om data	Kvalitet	Referenssystem	Distribution	Innehåll	Alla metadata
----------	-------------------------	---------------------	----------	----------------	--------------	----------	---------------

Metadatainformation

Typ av resurs som beskrivs med metadata:	tjänst
Identifierare för metadata-post:	7df95eb6-859d-4ce4-abae-acf7b305ce1a

Information om resurs

Identifiering av resurs:

Titel:	Vägkartan
Produktionsdatum:	Varierar över landet (1985-2000)
Publiceringsdatum:	Varierar över landet (1985-2000)
Revision:	Revidering kopplad till kartutgivning. 4-6 års intervall.

Kontaktinformation:

Producent	
Kontaktperson:	Lars Sävmarker
Organisationens namn:	Lantmäteriet
Telefonnummer:	+46 26 63 30 00
Epostadress:	lars.savmarker@lm.se

Nyckelord:

Ämneskategori:	Arealtäckande bilder och baskartor, Administrativa gränser, Samhälle och kultur
-----------------------	---

Beskrivning av resurs:

Sammanfattning:	Rasterbilder i skala 1:100 000
------------------------	--------------------------------

Juridiska begränsningar:

Åtkomstrestriktioner:	Inga
Användningsrestriktioner:	x. Får ej distribueras vidare.

Rektangel som visar datas utbredning:

Utsnittstyp:	Full utbredning i decimalgrader
Longitud väst:	11,2994762562537
Longitud öst:	25,0478892521483
Latitud norr:	68,2742814693569
Latitud söder:	56,2394781439658

Utsträckning:

Rumslig utsträckning:	
Utsnittstyp:	Full utbredning i datamängdens koordinatsystem
Longitud väst:	1220722
Longitud öst:	1880779

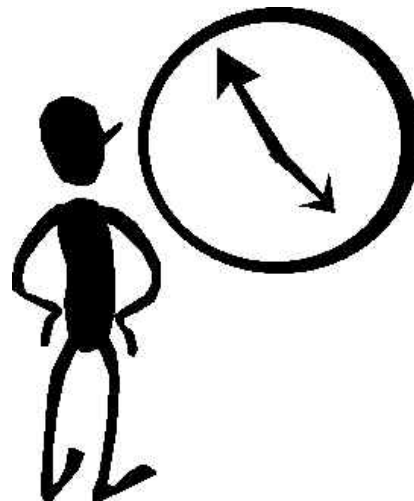
SDI Security

- Konfiguration av säkerhetsskal
- Hantering av användare och roller
- Hantering av regler och rättigheter
- Hantering av licenser
- Tillgängliga licenser



Övergripande Tidplan

- V 0.5 December 2008
- V 1.0 Maj 2009
- V 2.0 2010, baserad på kravspecifikationer i projektet, teknisk plattform är ej bestämd



Små steg mot stora mål

Successiv utveckling, steg 1 uppfylla kraven inom Inspire.

Vinna erfarenheter för utveckling av v 2.0

(Vara till nytta i arbetet med kravspec)

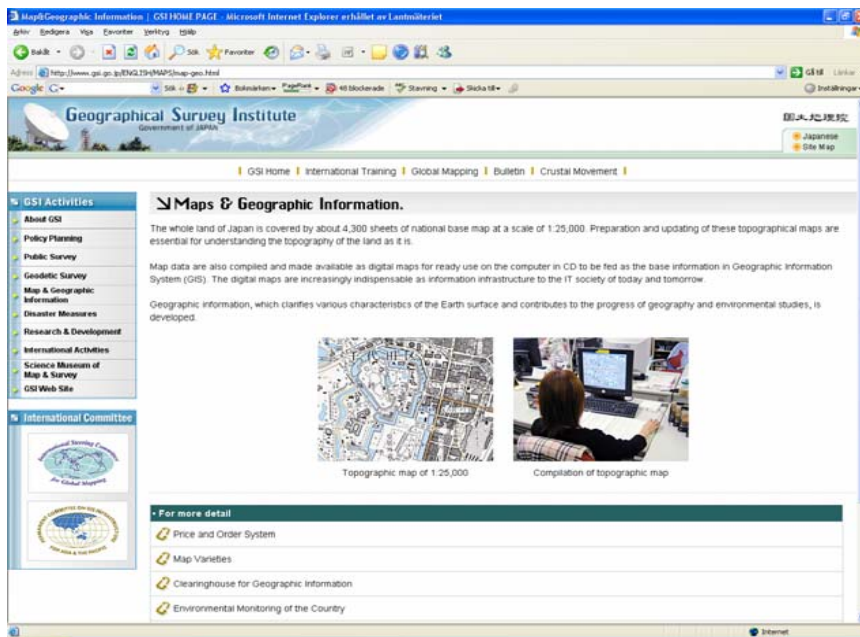


Geodataportalen 2.0

- Ny verksamhetsmodell
- Betalsystem
- Säkerhetssystem
- Kundforum
- Leverantörsforum
- Förvaltning

Baserad på pågående
Kravspecifikationsarbete

2010



Inför V 2.0

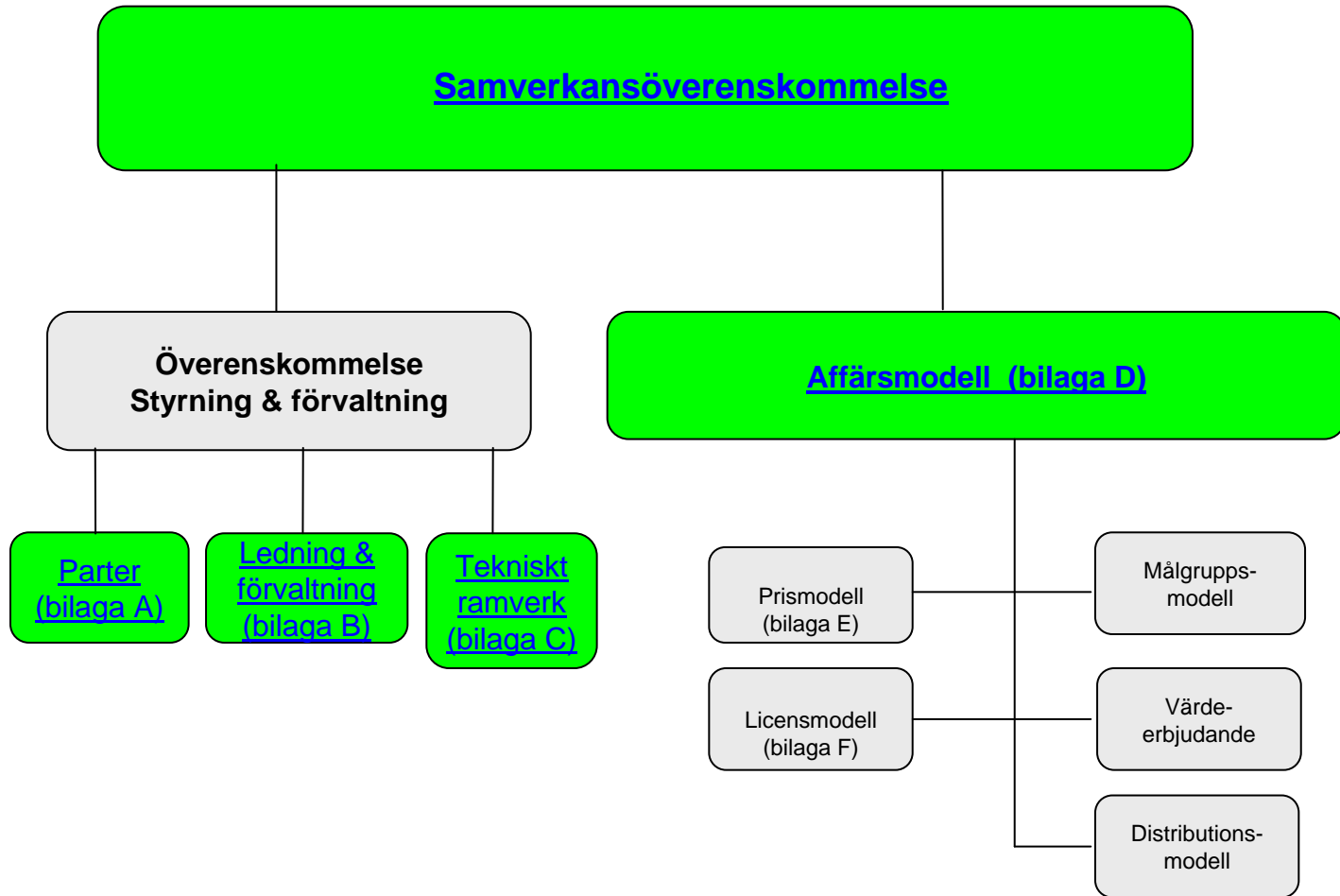
Fas 3 (pågående)

Verksamhetsmodell

- Samverkansöverenskommelse
(Styrning och förvaltning, Tekniskt ramverk,
-Överenskommelse om tillhandahållande och användning, Prismodell)
- Tjänstekatalog
- Betalfunktioner
- Kommunikation och förankring
- Geodata.se
- Lagstiftningsfrågor
- Forskningsinsatser
- E-delegationen
- Överlämnande från projekt till förvaltning



Avtalsmodell för samverkan



Affärsmodellen

Målgruppsmodell

Beskriver vem/vilka som kan nyttja geodata

Värdeerbjudande

Beskriver vad som ska erbjudas

Distributionsmodell

Redovisar hur en kund kan få tillgång till geodata

Prismodell

Reglerar grunderna för hur avgifterna sätts

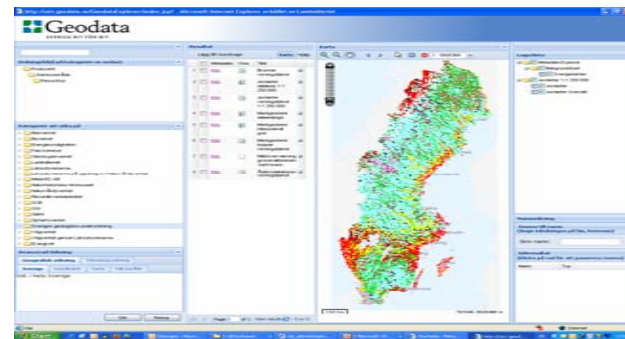
Avtals- och licensmodell

Reglerar villkoren för tillhandahållande och användning av geodata



Inför V 2.0 Fas 3 (pågående)

Teknisk Infrastruktur



1. Förvaltningsutveckling,

- A. Rev 1.01. Buggrättning och viss vidareutv. av funktionalitet utifrån tester och användarsynpunkter, 2009-10-10
- B. Rev 1.02. Uppdatering av metadataeditor till ny metadataprofil, CS-W Vidareutv. Portalfunktionalitet, förbättrad redovisning av sökresultat gentemot användaren. 20091130
- C. Rev 1.03. Förbättringar enl särskild spec.2010-02-15
- D. Fler revisioner ?2010-02-012010-??

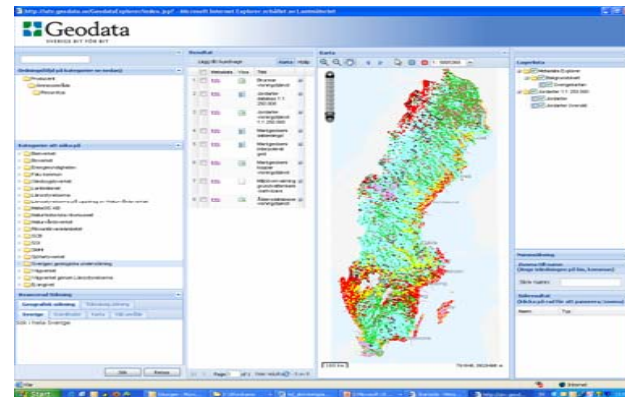
Inför V 2.0 Fas 3 (pågående)

Teknisk Infrastruktur

2. Kravspecifikation för V 2.0

Skriva kravspec.

- Arkitektur och systemdokument
- Analys av GeoRM
- Gränssnitt mot sektorsportaler
- Utreda behovet av nedladdningsfunktioner för dataset.
- mm



Inför V 2.0

Fas 3 (pågående)

Teknisk Infrastruktur

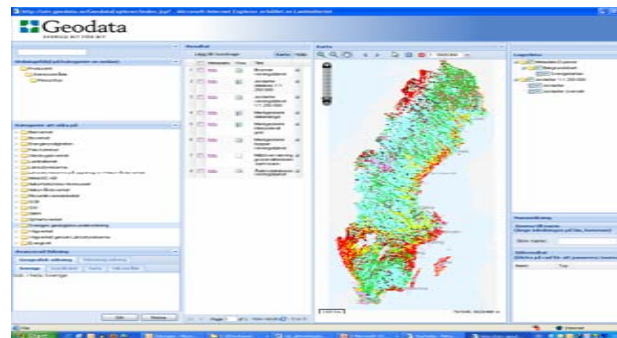
3. Utveckling V 2.0.

Utv enligt kravspec.

TestRättningar/åtgärder

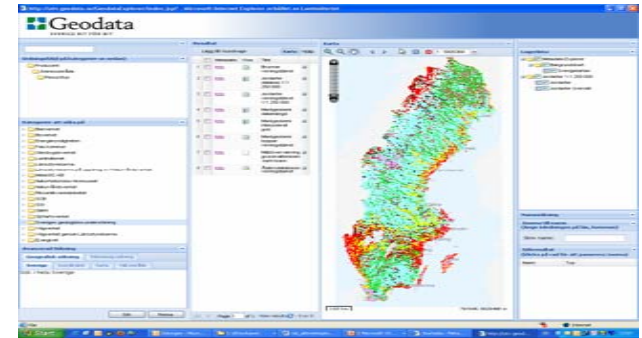
Driftsättning

- *Kartvisare/utforskare*
- *Utveckla/förbättrad namndatabas (Gazetteer)*
- *Utforma teman/nyckelord*
- *Baskarta- Webbkartografi, SLD*
- *Användarhantering*
- *Rapportgenerering för Inspire*



Inför V 2.0 Fas 3 (pågående)

Teknisk Infrastruktur



4. Integration

Geodataportal o ev. adm system.

5. Stöd till tjänste- och metadataproducenter

Redaktörskap,

Stöd o kontroll av tjänster, support Instruktionsfilmer/hjälptexter

Uppdateringar av kokbok/regelverk

Följ arbetet på geodata.se

Startsida - Geodata - Microsoft Internet Explorer erhållt av Lantmäteriet

Arktiv Redigera Visa Favoriter Verktyg Hjälp

Adress <http://www.geodata.se/sv/> Gå till Länkar

Geodata
SVERIGE BIT FÖR BIT

Logga in Prenumerera English

Startsida

Infrastruktur för geodata

Geodataprojektet

Geodataportalen

Inspire

Frågor och svar

Ordlista

Dokumentarkiv

Kontakta oss

Välkommen till Geodata.se

Geodata.se är en informationssida och gemensam webbplats för Inspire, den nationella geodatastrategin och Geodataprojektet. Här hittar du allmän information och dokument kring geodataområdet.

På Geodata.se finns även Geodataportalen, som är en ingång till webbaserad geodata och tjänster. Portalen innehåller metadata som gör det möjligt att söka, hitta, titta på och ladda ner geodata som kommer från olika källor och fysiskt ligger lagrade i olika miljöer. I dagsläget går det dock ej att ladda ner geodata eftersom portalen är under utveckling och detta är en första version.

Geodataportalen kommer även att utgöra den huvudsakliga noden för Sveriges samverkan i Europa enligt Inspire-direktivet.

Mer information om Geodataportalen hittar du i menyn till vänster.

Nyheter

[Dataspecifikationer för Inspire bilaga I på remiss \(2008-12-19\)](#)

[Remiss avseende genomförande av Inspire-direktivet \(2008-12-18\)](#)

[Utkast till genomförandebestämmelser för Inspire Datadelning \(2008-12-12\)](#)

[Alla nyheter](#)

Kalender

Vad: [Nationell geodatastrategi 2009](#)

När: 12 mars 2009

Var: Stockholm

Vad: [Kartdagar](#)

När: 25 - 27 mars 2009

Var: Jönköping

Vad: [Inspire konferens 2009](#)

När: 15 - 19 juni 2009

Var: Rotterdam, Nederländerna

Start

Startsida - Geodata - ... Geodataprojektet Microsoft PowerPoint ...

Lokalt intranät SV 08:34



Resultat

Lägg till i kundvagn **Karta** **Hjälp**

	Metadatas	Visa	Titel	
1	Info		Brunnar visningstjänst	
2	Info		Jordarter databas 1:1 250 000	
3	Info		Jordarter visningstjänst 1:1 250 000	
4	Info		Markgeokemi datamängd	
5	Info		Markgeokemi interpolerat grid	
6	Info		Markgeokemi koppar visningstjänst	
7	Info		Miljöövervakning grundvattenkemi-kartvisare	
8	Info		Äldersdatabaser visningstjänst	

Karta

1 : 5805369

100 km 791848, 6828496 m

Lagerlista

- Metadatas Explorer
- Bakgrundskart
- Sverigekartan
- Jordarter 1:1 250 000
- Jordarter
- Jordarter översikt

Namnsökning

Zooma till namn
(Ange inledningen på län, kommun)

Skriv namn:

Sökresultat
(Klicka på rad för att panorera/zooma)

Namn	Typ
------	-----

Page 1 of 1 Visar resultat - 8 av 8



Tack för mig!

kjell.hjorth@lm.se