



ÖP –översikten ett verktyg i den regionala utvecklingen

*Bengt Christensson,
Göteborgsregionens kommunalförbund*



GR (Göteborgsregionens kommunalförbund)

- ett samverkansorgan enligt kommunallagen
- 13 kommuner 900 000 invånare
- arbetsmarknad för 1 000 000 invånare

- ett regionplaneorgan enligt plan- och bygglagen





Tillväxtsstudien och HUR 2050 – bakgrundsmaterial





Visiönen gälder för Västra Götaland. Den är framtagen i samverkan mellan Västra Götalandsregionen och kommunerna genom de fyra kommunförbunden, i dialog med ett stort antal aktörer. Visiönen antogs av regionfullmäktige den 5 april 2019.





VISION VÄSTRA GÖT



Uthållig tillk

Mål och strategier med på hållbar regional strul

En del av det goda livet i Göteborgsregionen



Strukturbild för Göteborgsregionen

En överenskommelse om att vi gemensamt tar ansvar för att den regionala strukturen är långsiktigt hållbar



En del av det goda livet i Göteborgsregionen

Göteborgsregionens kommunalförbund maj 2008



Uthållig tillväxt

Mål och strategier med fokus på hållbar regional struktur

En del av det goda livet i Göteborgsregionen



VISION VÄSTRA GÖ



Uthållig

Mål och strategier
på hållbar region



Strukturbild för Göteborg

En överenskommelse om
att vi gemensamt tar ansvar
för att den regionala strukturen
är långsiktigt hållbar

En del av det
goda livet i
Göteborgsregionen

Göteborgsregionens kommunalförbund maj 2008

RAPPORT FÖR YTRÄND E/INFORMATION, SEPT 2008

Kollektivtrafikprogram för Göteborgsregionen

Augusti 2008

K2020

Framtidens kollektivtrafik i Göteborgsområdet



Kollektivtrafikprogram för Göteborgsregionen

Sammanfattning av förslag redovisat för
GRs förbundsstyrelse i september 2008
I kollektivtrafikprogrammet, som är projektets slutrapport
och rekommendation, redovisas ett förslag till utveckling
av kollektivtrafiken.

Framtidens kollektivtrafik i Göteborgsområdet



Uthållig tillväxt

Mål och strategier
med fokus på hållbar
regional struktur

En del av det goda livet
i Göteborgsregionen



Strukturbild för Göteborgsregionen

En överenskommelse om att vi gemensamt tar ansvar för att den regionala strukturen är långsiktigt hållbar



Rådslag 4
30 januari - 1 april
2008



Några av målen:



- Närheten till kust, hav, skogar och sjöar ska tas till vara för att utveckla regionens attraktionskraft. Samtidigt ska tillgängligheten till dessa miljöer säkras.
- Stads- och andra tätortsmiljöer ska utformas så att de inbjuder till ett rikt stads- och vardagsliv.



Utdrag ur:
Uthållig tillväxt – mål och strategier med fokus på hållbar regional struktur



Flera mål:



- Göteborgsregionen ska utvecklas med en stark och attraktiv regional kärna och längs tydliga stråk med ett flertal starka och attraktiva regiondelscentrum.
- Kärnan ska stärkas med ytterligare 40 000 arbetsplatser och 30 000 boende fram till 2020. Det innebär att stråk och regiondelscentrum till samma tidpunkt ska stärkas med minst 40 000 arbetsplatser och 90 000 boende.



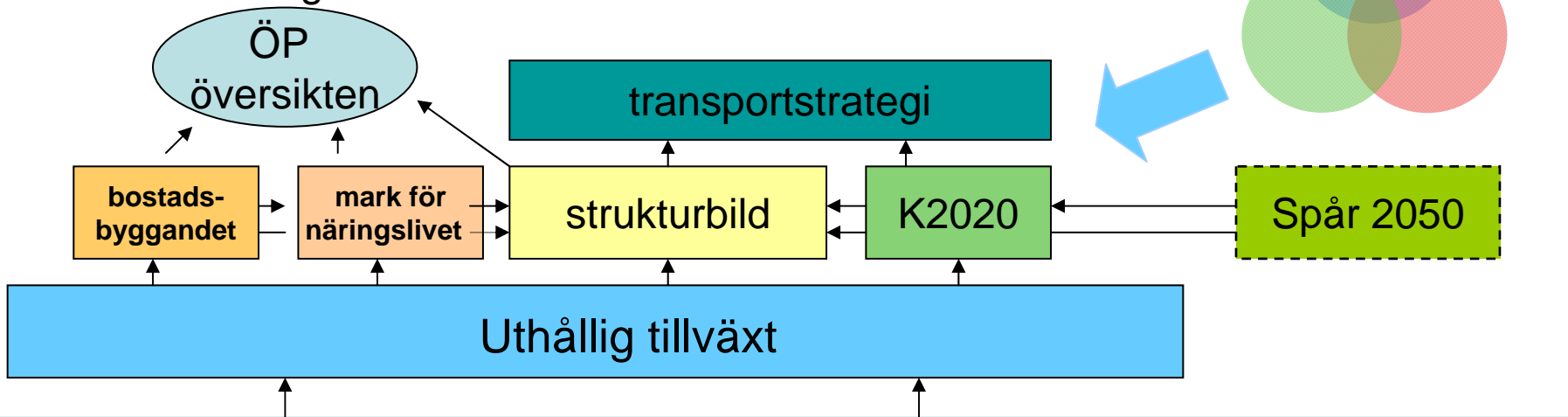
Utdrag ur:

Uthållig tillväxt – mål och strategier med fokus på hållbar regional struktur



Uthållig tillväxt – fortsatta uppdrag

- Stärkt analys och kunskapsuppbyggnad
- Uppföljning och utvärdering



Vision Västra Götaland – Det goda livet



ÖP översikten bygger vidare på Mark för Näringslivet

- GR, BRG och kommunerna tillsammans, ska
 - erbjuda attraktiv mark i utvecklande företagsmiljöer
 - redovisa mark av regionalt strategisk betydelse



Sök tillgänglig mark

Markanvändning

Kontor / Forskning och

Planläge

Visa alla

Minsta markyta(kvm)

Avstånd till huvudväg(km)

Visa alla

Avstånd till godsterminal (km)

Visa alla

Avstånd till flygplats(km)

Visa alla

Avstånd till hamn(km)

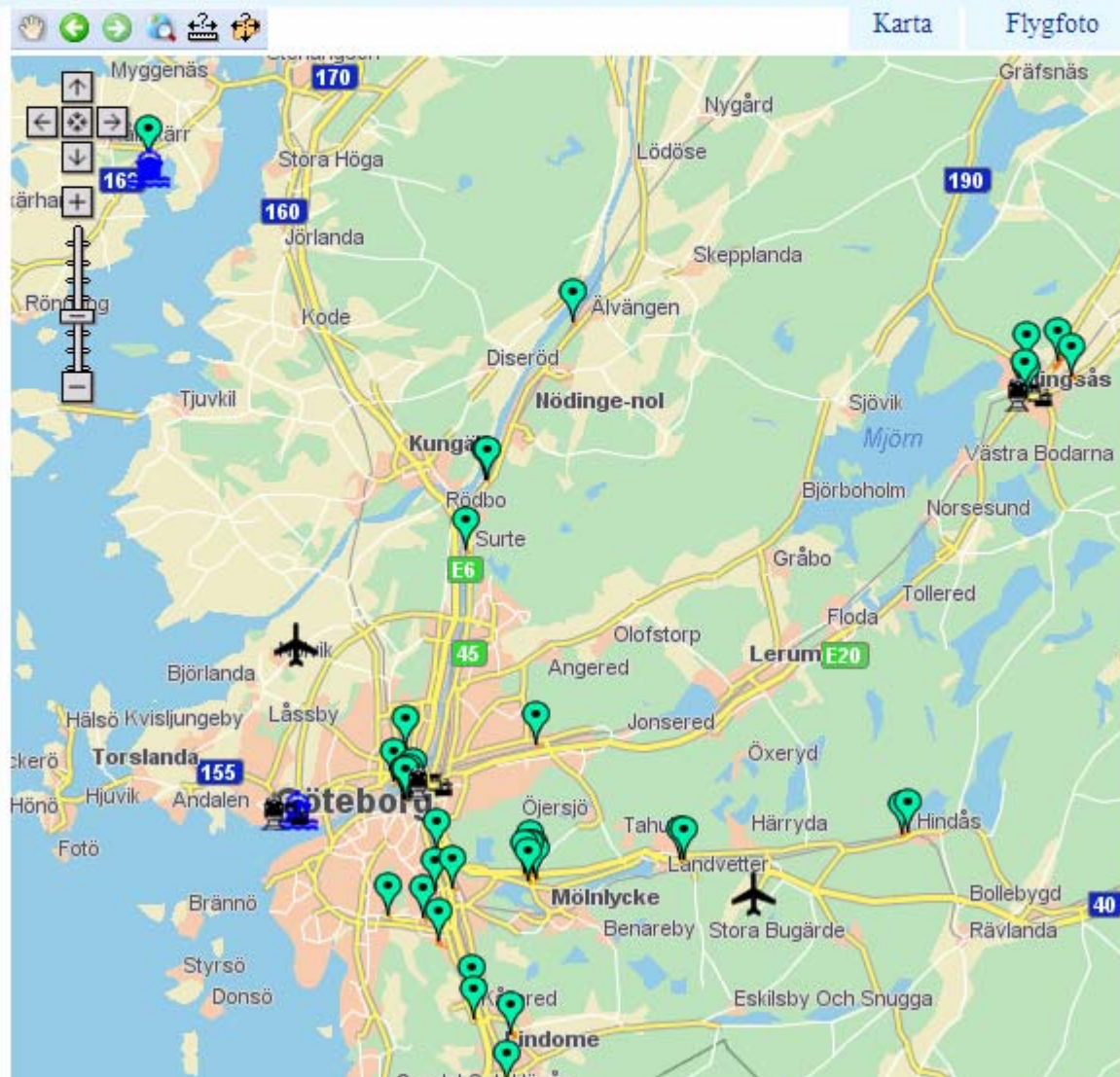
Visa alla

Avstånd till Göteborgs Centrum(km)

Visa alla

Avstånd till kommuncentrum(km)

Visa alla



Karta

Flygfoto

Infrastruktur nuläge

Flygplatser, hamnar, godsterminaler

Motorvägstrafikplatser

Kollektivtrafiknät

Mina sökningar:

Sök tillgänglig mark

Markanvändning
Kontor / Forskning och utveckling

Planläge
Visa alla

Minsta markyta(kvm)
0

Avstånd till huvudväg(km)
Visa alla

Avstånd till godsterminal(km)
Visa alla

Avstånd till flygplats(km)
Visa alla

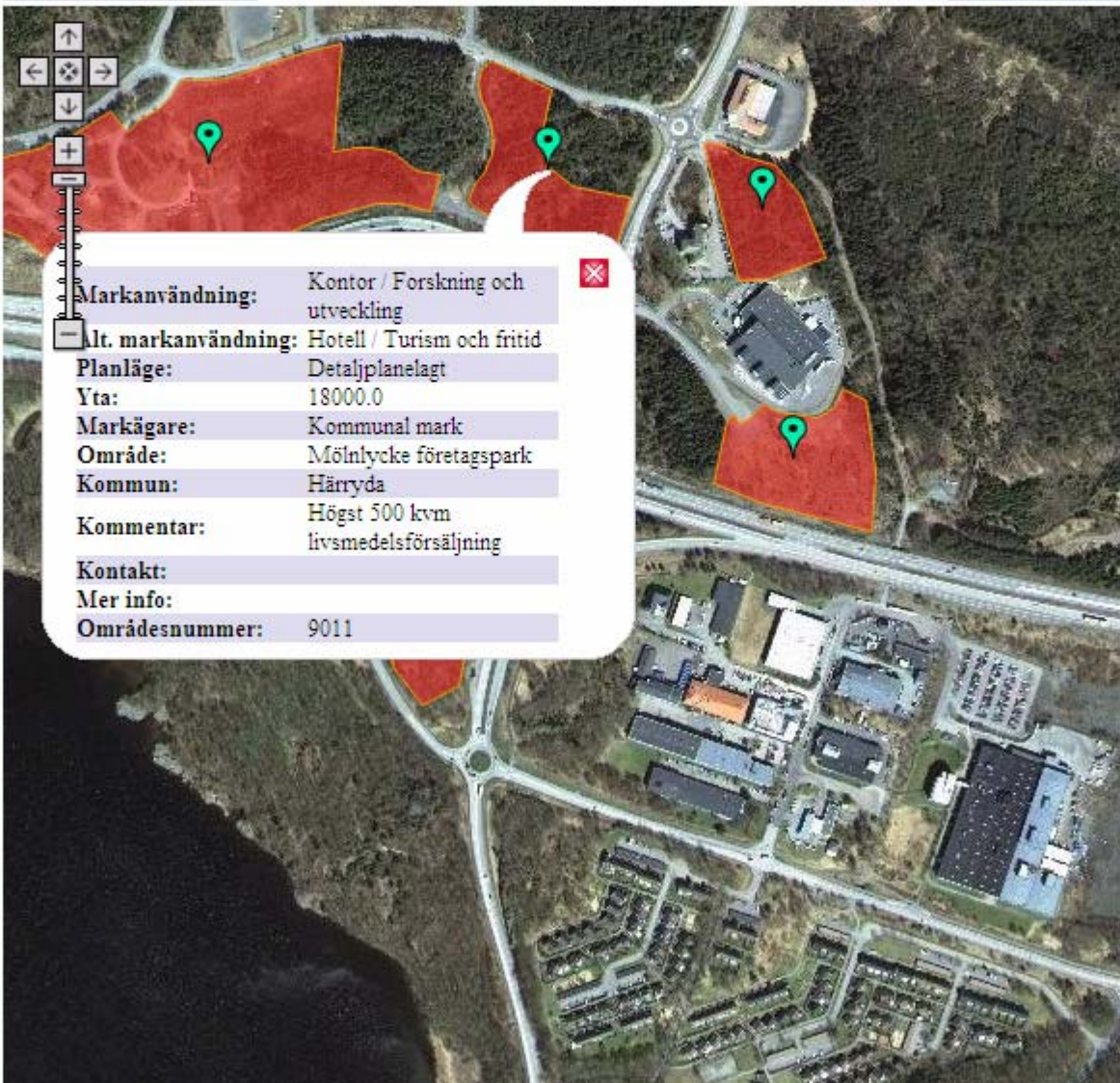
Avstånd till hamn(km)
Visa alla

Avstånd till Göteborgs Centrum(km)
Visa alla

Avstånd till kommuncentrum(km)
Visa alla

Rensa | Sök nu >>

Karta | Flygfoto



Markanvändning:	Kontor / Forskning och utveckling
Alt. markanvändning:	Hotell / Turism och fritid
Planläge:	Detaljplanlagt
Yta:	18000.0
Markägare:	Kommunal mark
Område:	Mölnlycke företagspark
Kommun:	Härryda
Kommentar:	Högst 500 kvm livsmedelsförsäljning
Kontakt:	
Mer info:	
Områdesnummer:	9011

Infrastruktur nuläge

- Flygplatser, hamnar, godsterminaler
- Motorvägstrafikplatser
- Kollektivtrafiknät

Mina sökningar:

Spara | Visa

Skriv ut



Återstår

- **Diskutera och utveckla gemensam kunskap om områdets långsiktiga utveckling och profilering.**
 - Databasen skapar möjlighet att gränslöst diskutera markutbudet på lång sikt i relation till tex bostadsbyggande, K2020, naturområden etc. Start hösten 2008.
 - Databasen utgör steg 1. för att vidareutveckla ett rationellt verktyg för ÖP-översikten och GIS användning i regionen. Start våren 2009



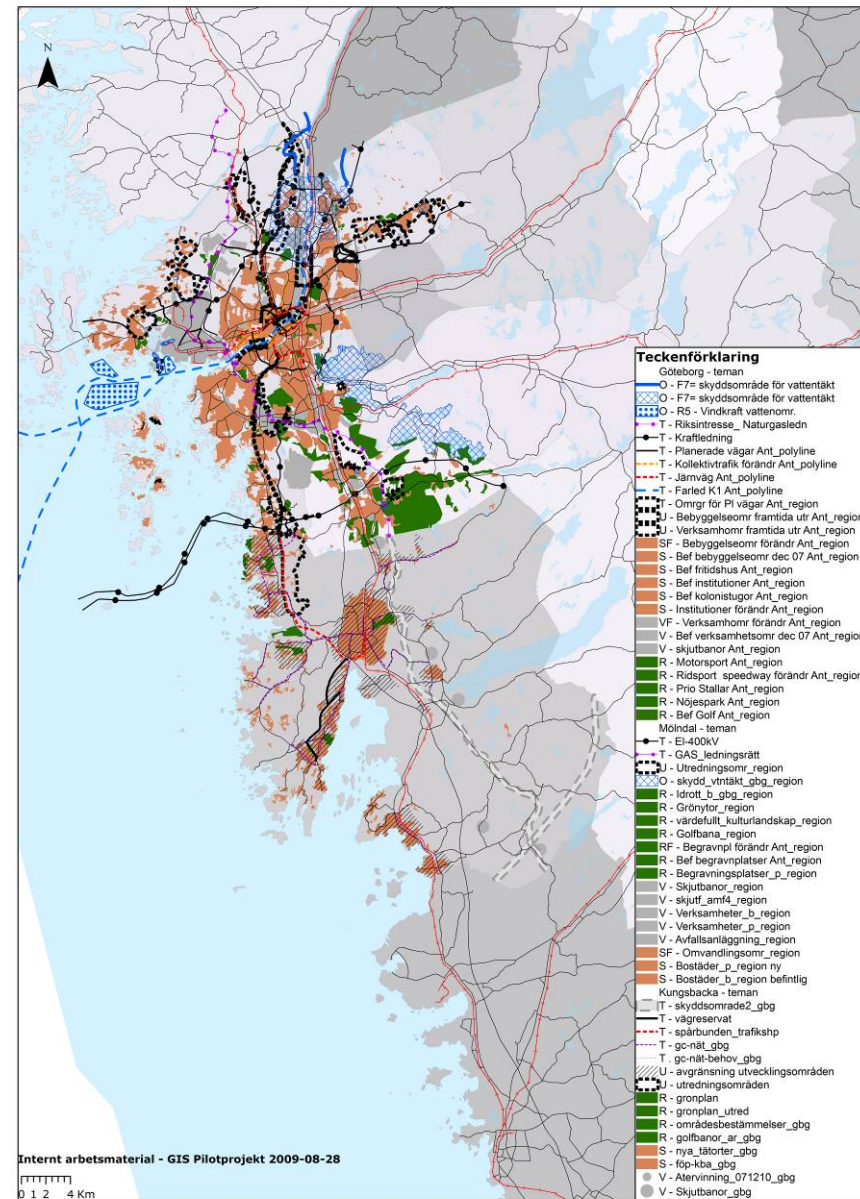
ÖP-översikten

**Pilotprojekt 2009-
Sammanläggning av kommunernas
översiktsplaner**



Kommuner ingående i pilotprojektet

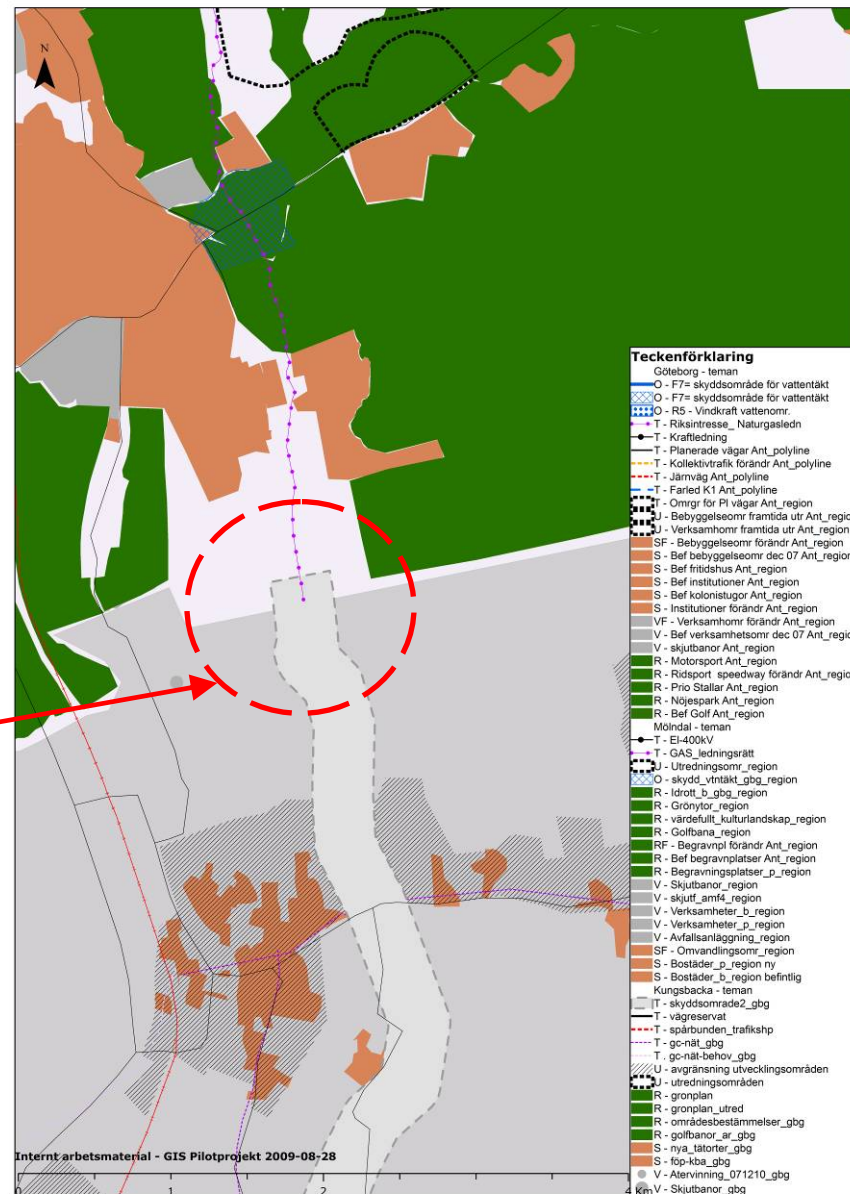
- Göteborg
- Mölndal
- Kungälv
- Referensgrupp - övriga kommuner
- Tidplan - Status
 - Arbetet påbörjades januari 2009
 - Under våren och hösten projekt/arbetsmöten var 3:e vecka
 - Boverkets standardisering – TK501
 - Kontakter med myndigheter mfl
 - Färdig pilot december 2009





Har vi olika bilder av samma sak?

- Ledningsstråk – "gas"
- Grönstruktur- vad innehåller det?
- Utvecklingsområde – utredningsområdet kan det innebära samma sak?





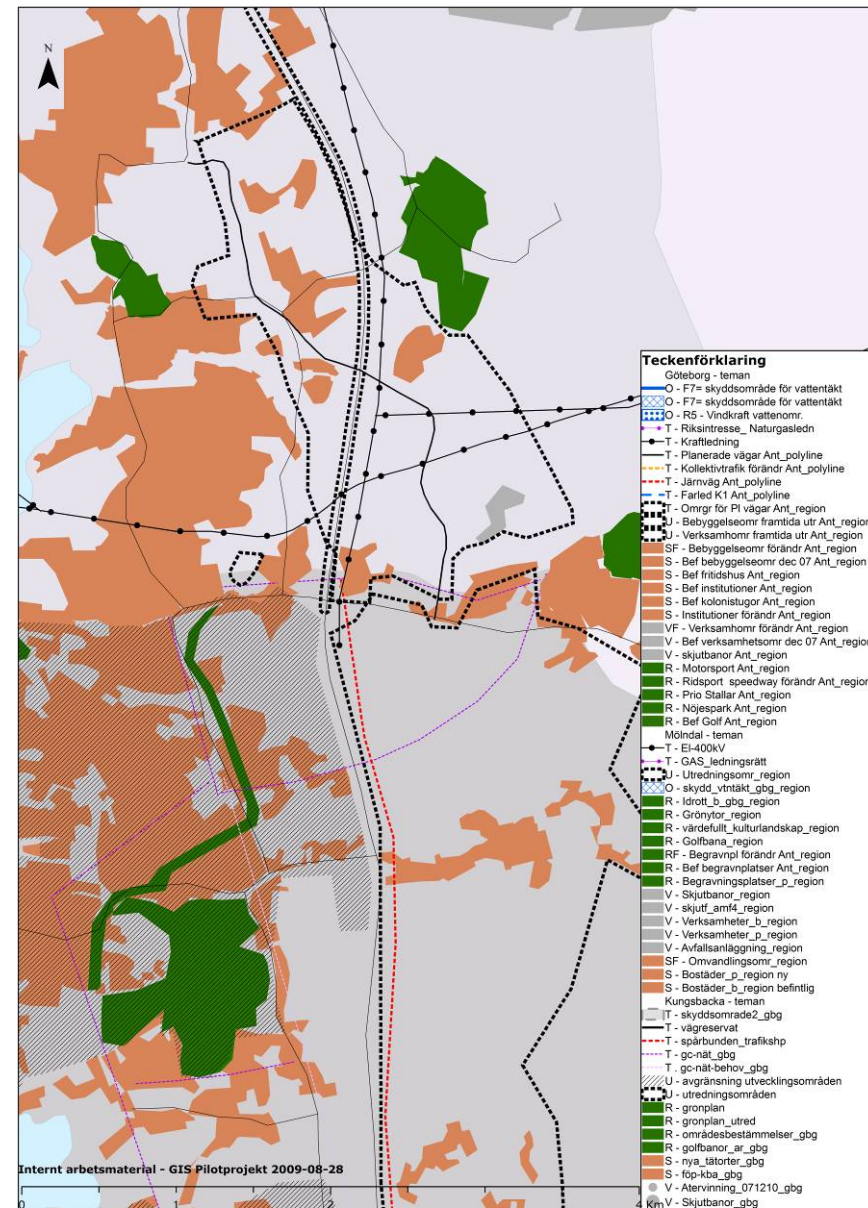
Ingående teman i pilotprojektet

S Stadsbygd och tätortsbebyggelse eller annan bebyggelse grupp Befintlig	V Verksamhets- område Befintlig	R Rekreations- område/grönområde Befintlig	U Urednings- område Befintlig	T Transporter, distribution, kommunikation Befintlig	O Skyddsområden Befintlig	F Förändrings- område Befintlig	XX Lokal kärna	YY Riktlinjer
OMRÅDE	OMRÅDE	OMRÅDE	OMRÅDE	OMRÅDE	OMRÅDE	OMRÅDE	OMRÅDE	OMRÅDE
Bostäder	Industri	Arlagd park	Uredningsområde	Farled	Vindkraft	ALLA!!	Serviceorter	
Kolorstugor	Avfallslagring	Golfbana		Gasledning	Vattentäkt			
Fritidshus	Övrig verksamhet	Grönyta		Kraftledning	gasledning			
Institutioner	Störande	Lekplats		järnväg	kraftledning			
Ej störande	Vindkraft	Naturpark		väg				
Bostäder	Hörn	Ridbana		spårväg				
Annan bebyggelse	Skjutfält	Skjutbana		gc				
service	Lager	Idrott		kollektivtrafik				
handel	Partihandel	Ströområde		knutpunkt				
mindre grön och rekreationsyta	mindre grönytor	Nöjespark		trafikplats				
Serviceorter		Djupark		pendeltågsstationer				
		småbåtshamn						
		Begravningsplats						
		Ädelövskog	Ingen färg!!!					
		ängs och hagmarker	se förklaring från SS					



Hur redovisas informationen?

- Utnyttja befintlig GIS information.
- Standardisera - gemensam definition av varje företeelse
- Standardisera rapportering
- Förenkla
- Betona den regionala dimensioner
- Utnyttja andras information- Lst, Boverk mfl
- Design av karteringsmanér
- Web design
- Analysverktyg





Systemprincip ÖP-översikt

GR- Göteborgsregionens kommunalförbund

SBK Göteborg

SWECO

Kartserver



WMS-C

Webbgis-lösning

utvecklas och läggs på www.Gr.to



WMS/WFS

Kartlager som är skapade enl GIS-mall skall presenteras tills med attributdata.

För områden med url skall länkning till webbsida ske genom att klicka på omr.

Urval ur datamängden enligt ett antal kriterier skall kunna göras av webbgis-användaren

GeoServer



Dataserver

innehållande Kommunala kartlager enl GIS-mall och övr ÖP-kartlager samt mark för näringslivet, hamnar, flygplatser, motorvägsmot, godsterminaler, K2020, branchkluster och planerade bostadsområden mm

Länsstyrelsernas Web Map Services

Kartserver



WMS/WFS

Log In ??

Internet



Exempelvis en politiker eller tjänsteman
nvändare/klient

- 1.
- 2.
- 3.
- 4.
- 5.

GIS-gruppen på SBK-Göteborg sätter upp dataserven samt underhåller denna.

GeoServer sätts upp på SBK-Göteborg. Konsulthjälp köps in från Sweco för att snabba på processen.

Webbgis-lösningen på ww.Gr.to köps in från Sweco eller annan webb-GIS-utvecklare. Utvecklingen sker i iterativ process med en eller flera workshops.

Tjänsten att leverera uppdaterade bakgrundskartor/ortofoton med snabb responstid köps in från ex Sweco.

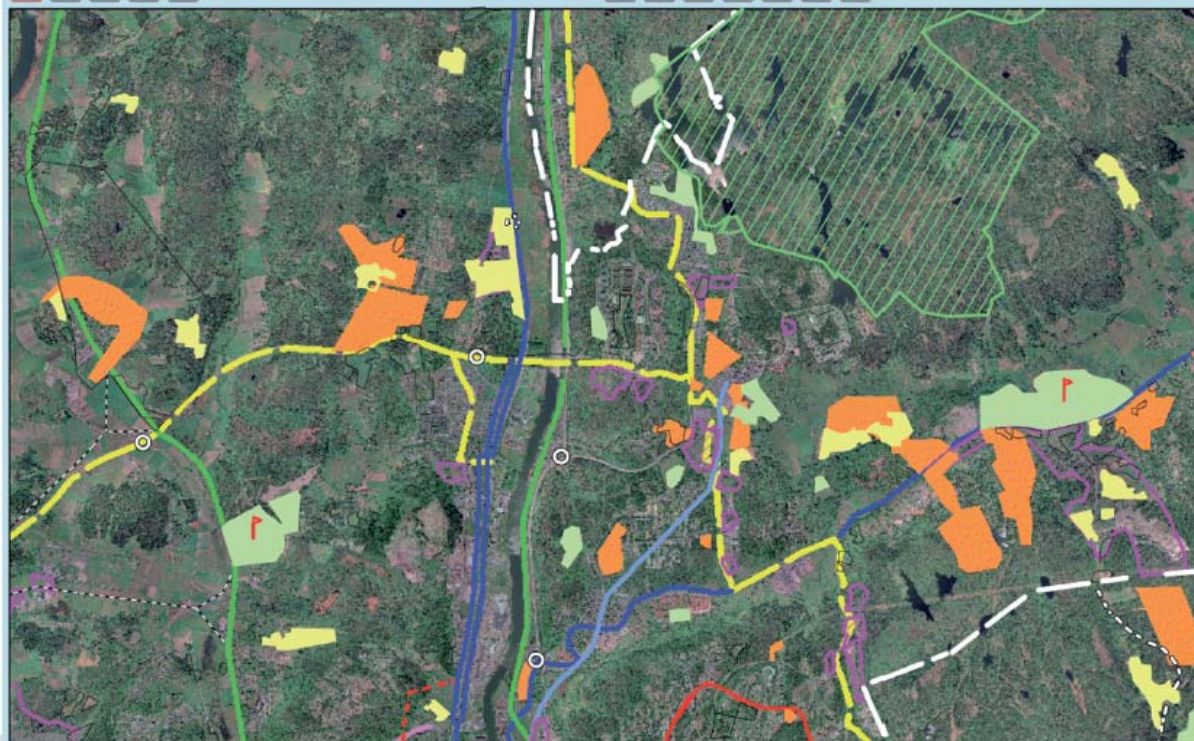
Länsstyrelsens kartlager hämtas "direkt från källan" genom WMS/WFS-anrop.



Ange sökord

Sök

[Om GR](#) | [Kontakta GR](#) | [A-Ö](#) | [Webbkarta](#) | [Anpassa webbplats](#) | [English](#)



Kommunala kartlager (enligt GIS-mall)

- Planerade bostadsområden
- Planerade områden för friluftsliv/turism
- Befintliga områden för friluftsliv/turism
- Planerade båthamnar
- Befintliga båthamnar
- Planerade området för vindkraftverk
- Utredningsområde för vindkraftverk
- Befintliga vindkraftverk
- Befintliga deponier
- Utredningsområde för deponier

ÖP kartlager

- Omvandlingsområden
- Utredningsområden
- Alternativ för vägutbyggnad eller tvärförbindelse
- Befintliga samhällen
- Befintliga verksamhetsomr
- Befintlig jordbruksmark
- Befintliga golfbanor
- Befintliga begravningsplatser
- Befintliga parker
- Befintliga vattentäcker
- Befintliga farleder

Naturskydd

- Natura 2000
- Naturreservat
- Biotopskydd
- Landskapsbildskydd
- Strandskydd

Kommunala naturrestriktioner

- Områdesbestämmelser
- Stora opåverkade områden
- Tysta områden
- Områden i kommunal naturvårdsplan

Regionala kartlager

- K2020
- Flygplatser, hamnar
- Mark för näringslivet
- Godsterminaler
- Trafikplatser
- Branchkluster
- Befintliga verksamhetsomr

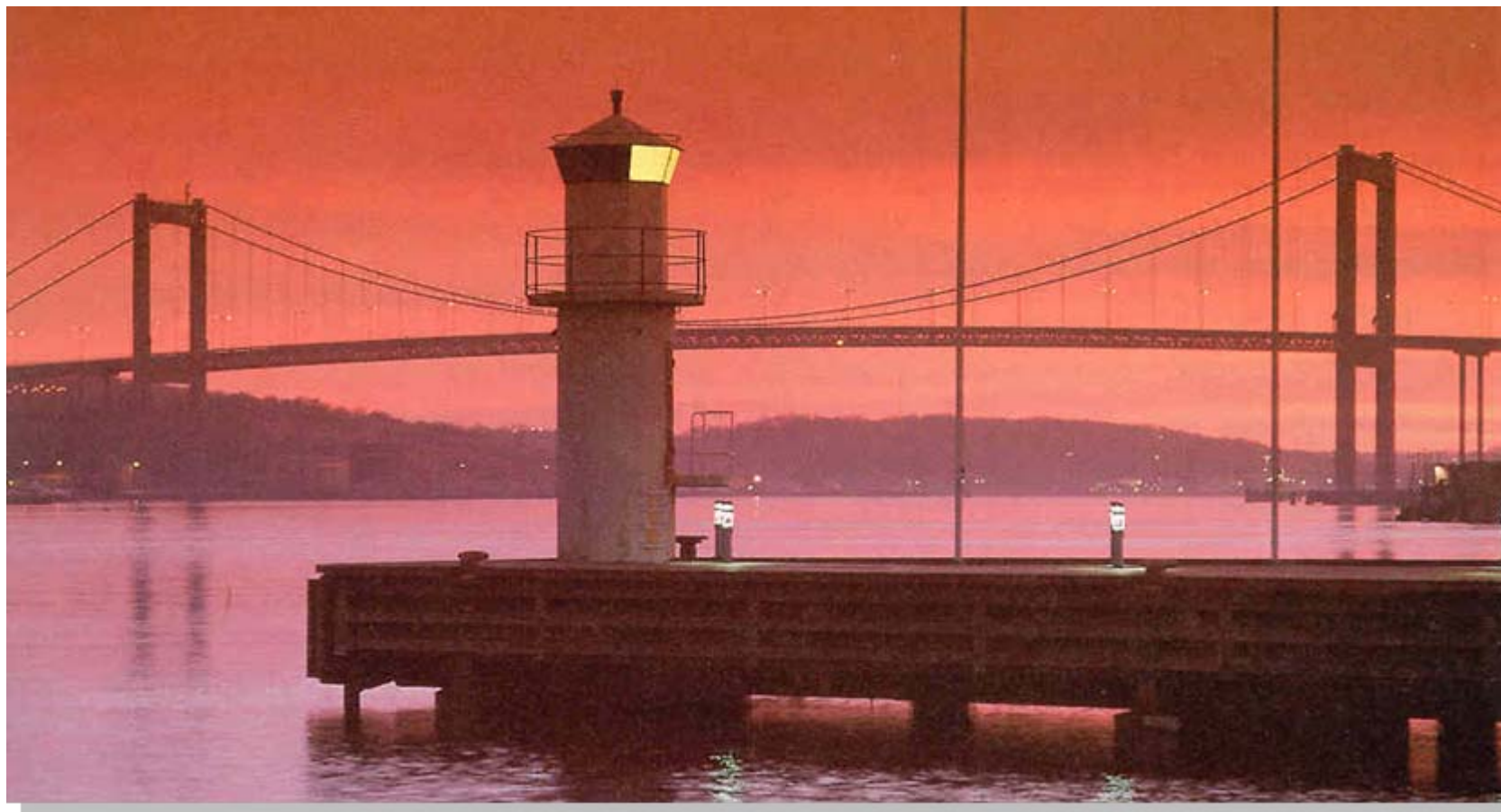
Sök med kriterieurval Kartlager

Attribut

Sök nu >>



Fortsättning följer.....vem vill vara med?



bengt.christensson@grkom.se