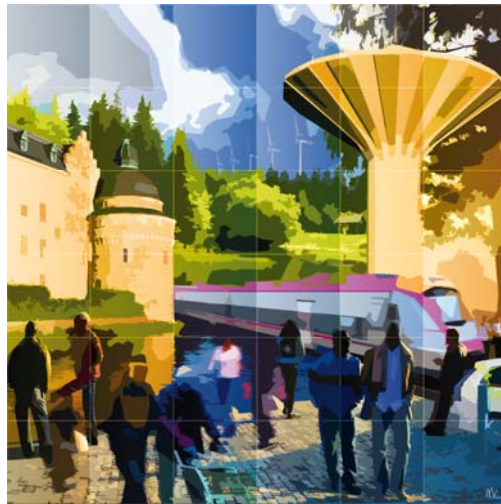


Vårt framtida Örebro

Örebro kommuns översiktsplan



Lathund för hur du
använder översiktsplanen
på webben

www.orebro.se/oversiktsplan



Lathund översiktsplanen på webben Startsidan

Adress

<http://www.orebro.se/oversiktsplan>

Örebro kommun

Vårt framtida Örebro – förslag till ny översiktsplan

Det här är Örebro kommuns förslag till ny översiktsplan. Det ställs ut mellan 12 oktober och 13 december 2009.

Du hittar kapitlen i översiktsplanen till vänster. Där ser du också länk till miljökonsekvensbeskrivningen och kartor. Det går även att söka i översiktsplanens egen sök-funktion här till höger.

Yttranden kan sändas till oversiktsplan@orebro.se eller Örebro kommun, Stadsbyggnadskontoret, Box 33400, 701 35 Örebro. Märk brevet med Bn 634/2008.

Samrådsredogörelse och nu gällande översiktsplan

Till höger hittar du samrådsredogörelsen, nu gällande översiktsplan, samt en hel del andra dokument som angränsar till översiktsplanen. Där finns också en broschyr som beskriver förslaget på ett enkelt sätt.

Utställning på bibliotek och andra platser

Vi ställer också ut förslaget till ny översiktsplan på de flesta bibliotek och på några andra platser i kommunen.

Hela förslaget på papper eller CD

Du kan låna en tryckt version av förslaget på biblioteken. Du kan också beställa ett eget tryckt exemplar eller en CD med allt material till en kostnad av 200 kronor.

Du kan hämta två olika utskriftsversioner av förslaget här till höger. Det ena är högupplöst och väldigt tungt. Det andra är mindre och lågupplöst, men det innebär också att kartorna inte är av hög kvalitet.

Politisk styrgrupp för översiktsplanen

Fredrik Persson, Miljöpartiet (ordförande)
Hannah Ljung, Moderaterna
Lars Johansson, Centerpartiet
Yngve Alkman, Folkpartiet
Magnus Lagergren, Kristdemokraterna
Jonas Karlsson, Socialdemokraterna
Marie Wirde, Vänsterpartiet

Fakta om översiktsplan

Enligt plan- och bygglagen ska varje kommun ha en översiktsplan. Den vägleder oss när vi planerar bostäder, industriområden, handelscentrum, gator och vägar, åkermark, naturområden, ger bygglov etc. — alltså hur vi använder mark och vatten. Tidsperspektivet i en översiktsplan är 25 år; den är alltså inte detaljerad utan ska fungera i takt med att samhället

De olika kapitlen

- Start
- Översiktsplanering
- Förslag till ny översiktsplan
 - Inledning
 - Utgångspunkter
 - Örebro kommun och omvärlden
 - Riksintressen
 - Grunddrag i mark- och vatten-användningen
 - Bostäder
 - Näringsliv
 - Samhällsservice
 - Fritid
 - Natur
 - Miljörisiker
 - Kulturmiljö
 - Trafik
 - Teknisk försörjning
 - Ordlista
 - Källförteckning
- Miljökonsekvensbeskrivning
- Karta för översiktsplanen

Konsekvenser

Länk till karta

Egen sökfunktion!

Förslaget i PDF-format

Sök i översiktsplanen

Dokument

- Nu gällande översiktsplan
- Förslag till ny översiktsplan Vårt framtida Örebro (pdf)
- Kartorna till ny översiktsplan (pdf)
- Miljökonsekvensbeskrivning (pdf)
- Broschyr Vårt framtida Örebro
- Samrådsredogörelse för Vårt framtida Örebro
- Örebro miljö mål
- Folkhälsoprogrammet
- Invandrarpolitiskt program
- Medborgarnas Örebro
- Näringslivs- och arbetsmarknadspolitiskt program
- Transportplanen
- Vattenplanen
- Örebro gröstruktur

Lathund översiktsplanen på webben Kapiteln

Grunddrag i mark- och vattenanvändningen - Örebro kommun - Windows Internet Explorer erhållet från Örebro kommun

http://www.orebro.se/5631.html

Arkiv Redigera Visa Favoriter Verktyg Hjälp

Mifo-metodiken - ... Trio Present Nytt meddelande http://admin101... W3D3 WorkPort... Grunddrag i... Örebro intranät...

AF Soomaali | العربية | Bosanski/Hrvatski/Srpski | Deutsch | English | Français | فارسی | زاروادی سوؤرانی | Teckenspråk

Lyssna | Lättläst | STOR TEXT

Örebro kommun

ABCDEF GHIJKL MNOPQRST UVWXYZ ÅÄÖ

Föräldrar Aldre Företagare Kultur & fritid

Start
Översiktsplanering
Förslag till ny översiktsplan
Inledning
Utgångspunkter
Örebro kommun och omvärlden
Riksintressen
Grunddrag i mark- och vattenanvändningen
Bostäder
Näringsliv
Samhällsservice
Fritid
Natur
Miljörisiker
Kulturmiljö
Trafik
Teknisk försörjning
Ordlista
Källförteckning
Miljökonsekvensbeskrivning
Karta för översiktsplanen

Start | Bygga & bo | Översiktsplanering | Förslag till ny översiktsplan | Grunddrag i mark- och vattenanvändningen

5 Grunddrag i mark- och vattenanvändningen

Kommunen grunddrag Staden grunddrag

Klicka på kartbilden/bilderna ovan för att komma till den stora kartan.

Detta kapitel beskriver grunddragen i den framtida mark- och vattenanvändningen samt bebyggelseutredningen i kommunen.

I Örebro kommun finns en mängd olika landskap. Örebro möter det norrländska barrskogshögländskapet, jordbruksbygden. Där finns en smal bård av näringsbygden som skapat förutsättningar för ett mycket omväxlande naturvärden. Den rika odlingsbygden består till största delen av muldjordar från utdikade våtmarker. Det centrala stadsområdet består av flera rullstensåsar i nord-sydlig riktning. Vid Hjälmmaren finns flera stora herrgårdar med omgivande betespräglade eklandskap.

5.1 Landsbygden

Med landsbygd avses även byar med färre än 200 invånare. Kommunens landsbygdsområden är en resurs som arbetsplats och bostadsmiljö. Detta ställer krav på goda kommunikationer och förbättrad kollektivtrafik för en hållbar utveckling.

Det finns många platser utanför tätorterna som kan vara lämpliga för enstaka byggnation. Lämplig lokalisering av boende och verksamheter bedöms från fall till fall utifrån de generella ställningstaganden till bebyggelseutvecklingen som följer nedan.

Ställningstaganden:

- Jordbruksmark är en viktig samhällsresurs och får därför endast bebyggas för att tillgodose betydelsefulla samhällsintressen och stadens utveckling eller då lämplig alternativ lokalisering saknas, eller om en alternativ användning ger totalt större miljövinst än när marken används för jordbruk.
- En del av de mycket stora våtmarksarealerna som tidigare präglade slätten bör återskapas för att minska näringsläckaget genom att vattnets flöde bromsas och näringsämnen tas omhand lokalt.
- Ny bebyggelse på landsbygden ska anpassas till terräng- och naturförhållanden och till platsens kulturhistoriska värden och tradition. Bebyggelse i jordbrukslandskapet har historiskt placerats i höjdlägen.
- Ny bebyggelse bör lokaliseras utmed viktiga stråk för kollektivtrafiken och inom gång- och cykelavstånd från hållplatslägen för att minska bilberoendet.
- Ny bebyggelse ska lokaliseras där goda förutsättningar finns för en säker dricksvattenförsörjning och där avlopp kan hanteras på ett bra sätt.

Sök person
Blanketter
Klagomål & synpunkter
Kartor
Mina sidor
Sök i översiktsplanen
SÖK

Kontakt
Kommunens kundtjänst
019-21 10 00
Måndag-torsdag kl. 7.30-16.30
Fredag kl. 7.30-16

De olika kapitlen

Egen sökfunktion!

Länk till karta för aktuellt kapitel

Ställningstaganden i punktform

Lathund översiktsplanen på webben Sökfunktionen

Sökträffar

Egen sökfunktion!

Länk till karta

Söksida - Örebro kommun - Windows Internet Explorer erhålet från Örebro kommun

http://www.orebro.se/oversiktsplan/sok?query=vintrosa&sid=C8958380503FC5436E159F0E53A02F9F%3A31302E312E322E32%3A1251795900839

Arkiv Redigera Visa Favoriter Verktyg Hjälp

Mifo-metodiken - ... Trio Present Nytt meddelande http://admin101... W3D3 WorkPort ... Söksida - Öre... Örebro intranät...

Af Soomaali | اللغة العربية | Bosanski/Hrvatski/Srpski | Deutsch | English | Français | زارواڤ سؤرانی | فارسی | Teckenspråk

Lyssna | Lättläst | STOR TEXT

Örebro kommun

A B C D E F G H I J K L M N O P Q R S T U V W X Y Z Å Ä Ö

Föräldrar Aldre Företagare Kultur & fritid

Start Bvqqa & bo Översiktsplanering Förslag till ny översiktsplan Söksida

Sök i översiktsplanen

vintrosa Sök

Kartlänkar

 [Vintrosa](#)

Länk till karta

23 träffar på vintrosa inom Översiktsplanen

- 5.2 De mindre tätorterna**
Nybyggnation prioriteras i de tätorter som ligger längs starka stråk för busstrafiken eller där pendeltågstrafik är möjlig.
Kategori: Ställningstagande
- 5.2 De mindre tätorterna**
Detaljplaner ska finnas som ger alla tätorter möjlighet att växa. Ökat invånarantal skapar ökade förutsättningar för att behålla och förbättra offentlig och kommersiell service, samt kollektivtrafik.
Kategori: Ställningstagande
- 5.2 De mindre tätorterna**
Ny bebyggelse ska lokaliseras där goda förutsättningar finns för en säker dricksvattenförsörjning och där avlopp kan hanteras på ett bra sätt.

Sök i översiktsplanen

vintrosa SÖK

Kontakt

Kommunens kundtjänst

019-21 10 00
Måndag-torsdag kl. 7.30-16.30
Fredag kl. 7.30-16

Tillförlitliga platser 100 % 97% 12:21

Lathund översiktsplanen på webben Kartan

Adress

Aktivera i-knapp för att kunna klicka i kartan!

Sök adress

"Veckla ut" teckenförklaringen

Tänd och släck kartskikt

Zooma

Länk till textdokumentet

Karta för översiktsplanen - Örebro kommun - Windows Internet Explorer

http://www.orebro.se/oversiktsplan/karta/

Google swe

Arkiv Redigera Visa Favoriter Verktyg Hjälp

Mifo-metodiken - ... Trio Present Nytt meddelande Karta för översiktsplanen

Örebro kommun

Föräldrar Aldre

Stadens randzon

Utbyggnad bostäder

Utbyggnad blandat

Bostäder övrigt

Kulturmiljö

Natur

Näringsliv

Teknisk försörjning

Trafik

Övrigt

Orienteringstext

© Örebro kommun
© Lantmäteriet MS 2006/1915

Örebro kommun, Box 30000, 701 35 Örebro | org.nr: 212000-1967 | 019-21 10 00
kommun@orebro.se | Om webbplatsen | Tyck till om webbplatsen | Webbplatsens blogg | Emil

Klar

Start

Karta för översiktspla... 2009 - Windows Inter... Microsoft Word Namnlös (84%) - Pain... Microsoft PowerPoint ... SV 97% 12:38

Lathund översiktsplanen på webben Informationsverktyget

Karta för översiktsplanen - Örebro kommun - Windows Internet Explorer erhållet från Örebro kommun

http://www.orebro.se/oversiktsplan/karta?layers=05a;26;E5a;N3e;M1d;D1a;K3;Z2;N3c;Z1;N6;Zc;Z5;K7a;K6a;K5c;K5b;K1a;N5a;N4e;Mf;N4g;M4h;M1e;J5a;M1b;B6;K6b;14a;I3

Arkiv Redigera Visa Favoriter Verktyg Hjälp

Mifo-metodiken - ... Trio Present Nytt meddelande http://admmal01... W3D3

Af Soomaali | اللغة العربية | Bosanski/Hrvatski/Srpski | Deutsch | English | Français | فارسی

Örebro kommun

A B C D E F G H I J K L M N

Föräldrar Aldre Företagare Ad

ÖREBRO

Karta för översiktsplanen

Sök här... Sök

Till textdokumentet

- Bostäder
 - Stadens randzon
 - Utbyggnad bostäder
 - Utbyggnad blandat
 - Bostäder övrigt
- Kulturmiljö
- Natur
- Näringsliv
- Teknisk försörjning
- Trafik
- Övrigt
- Orienteringstext

Resultat

Utbyggnad verksamheter	TYPBESKR	Utbyggnadsområde för i huvudsak verksamheter
Ev ringled kollektivtrafik	STATUS	Ställningstagande utställningsversion
Kollektivtrafik regionalt	KAPITEL	Klicka för länkad data
	TEXT1	Utbyggnadsområde för verksamheter inklusive läge för drivmedel och ev.kon. nersiell service.
	TEXT2	
	TEXT3	

2006/1915

Örebro kommun, Box 30000, 701 35 Örebro | org.nr: 21967 | 019-21 10 00
kommun@orebro.se | Om webbplatsen | Tyck till om webbplatsen | Webbplatsens blogg

Tillförlitliga platser 100 % 97% 12:28

De kartskikt som jag träffade när jag klickade i kartan. Klicka på en av dem för se info.

En kort text om objektet i kartan.

Länk till aktuellt kapitel i textdokumentet