

## **Trend - Energideklarationer**

2007-09-10 - 2011-12-09

Denna rapport visar antalet inkomna godkända deklarerationer i energideklarationsregistret. Eventuella dubbletter (byggnader med fler än en deklareration) är avräknade i statistiken.

Rapporten består av tre olika sätt att visa hur arbetet med energideklarerationer framskrider

### **Byggnadstyper som omfattas**

- Specialbyggnader över 1000 kvm, som till exempel simhallar, bibliotek, skolor och vårdbyggnader, ska alltid ha en giltig energideklareration.
- Byggnader med nyttjanderätt, till exempel hyresrätter, bostadsrätter och lokaler, som hyrs ut ska alltid ha en energideklareration.
- Byggnader som säljs ska ha en godkänd energideklareration senast vid försäljningstillfället.
- Nya byggnader ska energideklarereras inom två år.

### **Energideklarerationens giltighet**

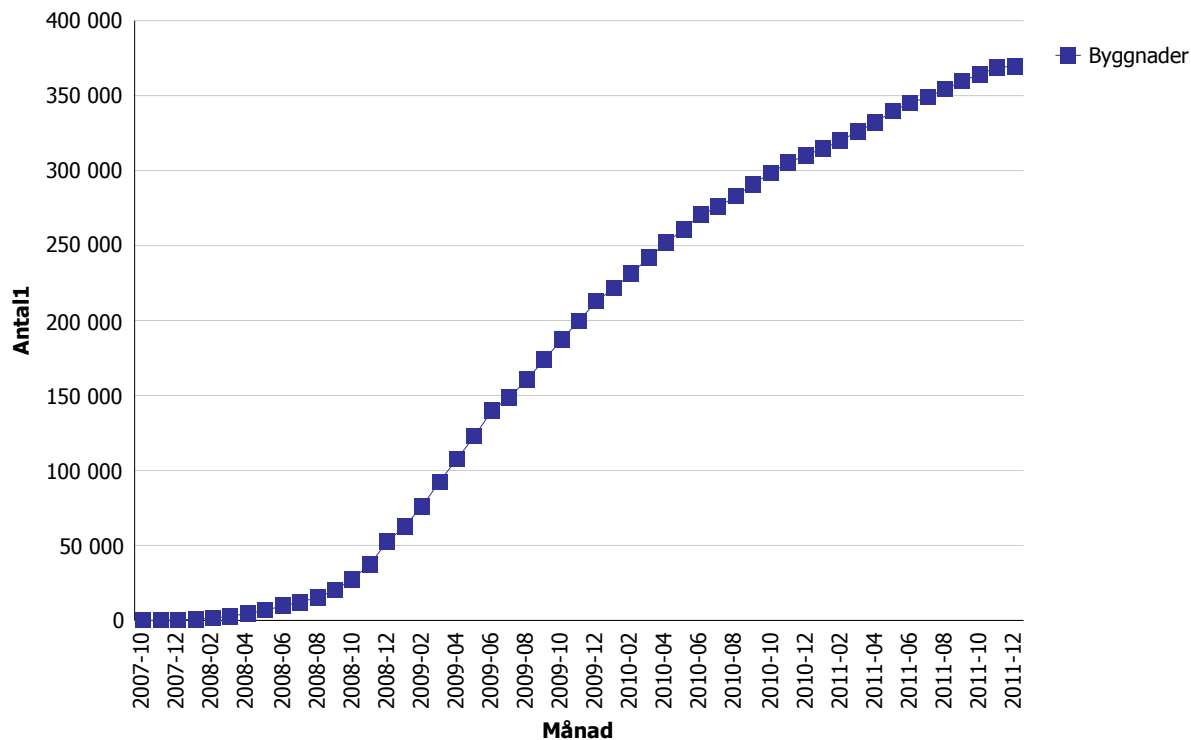
En energideklareration gäller i tio år. Dock får man låta utföra en ny deklareration så ofta man vill.

### **Viktiga tidpunkter att notera i rapporten**

- 2007-09-10 Första deklarerationen godkänns.
- 2008-12-31 Byggnader med upplåtelse genom nyttjanderätt samt specialbyggnader ska, enligt lagen om energideklareration för byggnader, ha en energideklareration.
- 2009-01-01 Nya byggnader och byggnader som säljs ska ha en energideklareration.

Energideklarationsregistret 2007-09-10 - 2011-12-09

### Akkumulerat antal byggnader med gällande deklaration

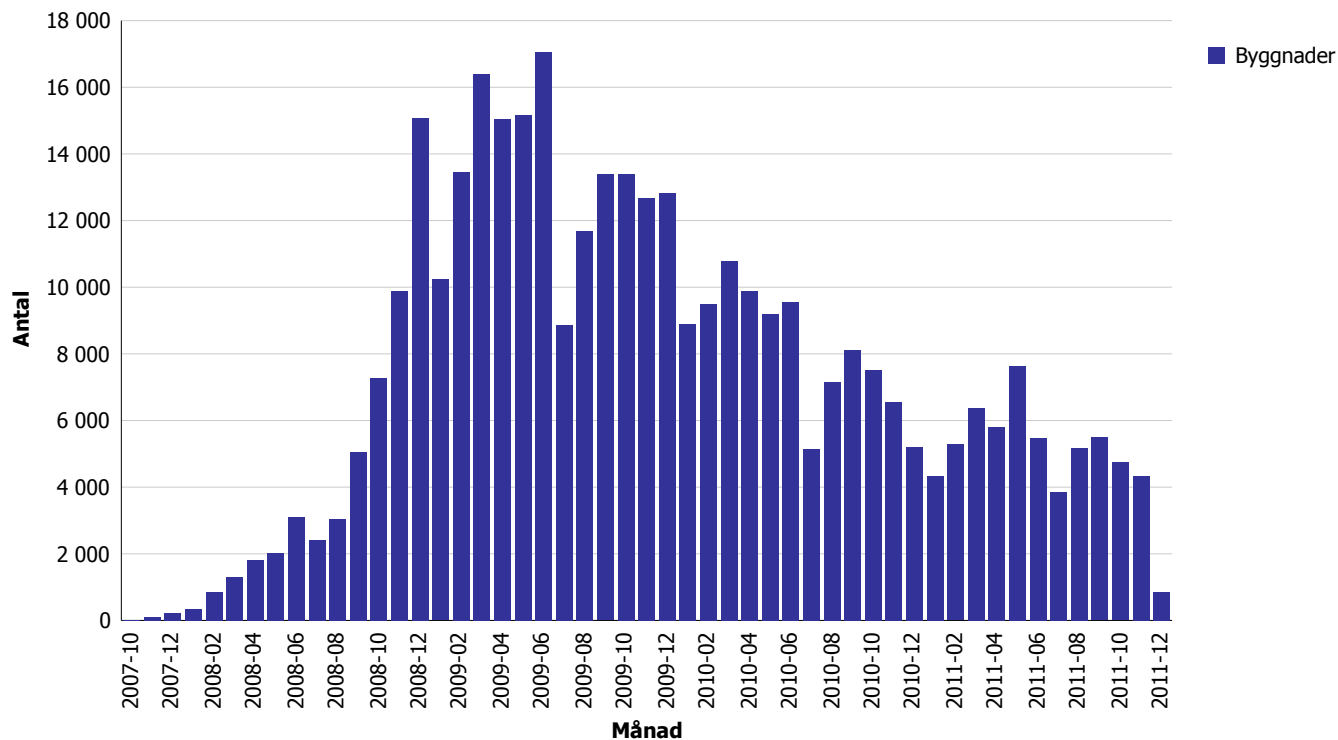


### Förklaring

Detta diagram visar det månadsvis ackumulerade antalet byggnader, med gällande deklaration, som registrerats hos Boverket sedan starten.

Energideklarationsregistret 2007-09-10 - 2011-12-09

### Antalet deklarerade byggnader per månad



### Antalet deklarerade byggnader per månad

Diagrammet visar antalet deklarerade byggnader per månad sedan starten 2007-09-10.

## Energideklarerade byggnader per månad samt ackumulerat antal byggnader

Energideklarationsregistret 2007-09-10 - 2011-12-09

Månad	Antal	Ackumulerat
2007-10	9	9
2007-11	102	111
2007-12	213	324
2008-01	356	680
2008-02	866	1 546
2008-03	1 291	2 837
2008-04	1 827	4 664
2008-05	2 036	6 700
2008-06	3 107	9 807
2008-07	2 421	12 228
2008-08	3 046	15 274
2008-09	5 047	20 321
2008-10	7 272	27 593
2008-11	9 887	37 480
2008-12	15 065	52 545
2009-01	10 232	62 777
2009-02	13 465	76 242
2009-03	16 397	92 639
2009-04	15 058	107 697
2009-05	15 159	122 856
2009-06	17 062	139 918
2009-07	8 863	148 781
2009-08	11 683	160 464
2009-09	13 383	173 847
2009-10	13 409	187 256
2009-11	12 678	199 934
2009-12	12 826	212 760
2010-01	8 900	221 660
2010-02	9 493	231 153
2010-03	10 775	241 928
2010-04	9 889	251 817
2010-05	9 208	261 025
2010-06	9 563	270 588
2010-07	5 153	275 741
2010-08	7 165	282 906
2010-09	8 108	291 014
2010-10	7 508	298 522

## Energideklarerade byggnader per månad samt ackumulerat antal byggnader

Energideklarationsregistret 2007-09-10 - 2011-12-09

Månad	Antal	Ackumulerat
2010-11	6 554	305 076
2010-12	5 198	310 274
2011-01	4 326	314 600
2011-02	5 278	319 878
2011-03	6 363	326 241
2011-04	5 817	332 058
2011-05	7 628	339 686
2011-06	5 463	345 149
2011-07	3 853	349 002
2011-08	5 174	354 176
2011-09	5 492	359 668
2011-10	4 739	364 407
2011-11	4 343	368 750
2011-12	862	369 612