



BBR 20XX
Karlskrona
Stockholm
Göteborg
11-13 nov 2008

På programmet idag



BBR i sitt sammanhang



Block A

BBR 20XX

Nyheterna som kommer

Block B

Dimensioneringsprocessen

Block C

Ökad verifierbarhet

Block D

Till- och frångänglighet

Bärförmåga vid brand

Avslutning och mingel



Boverkets uppdrag

Övergripande syfte:

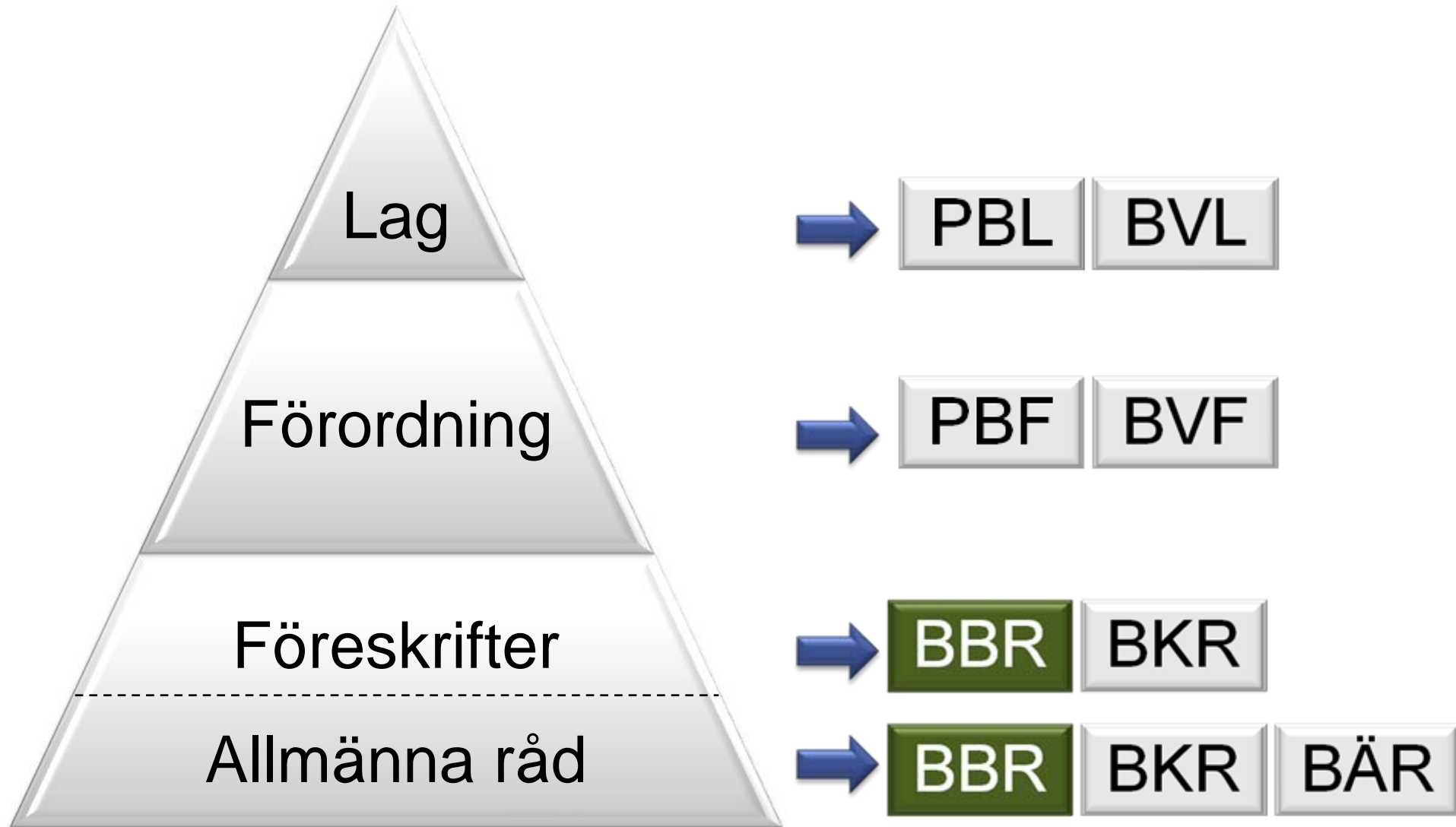
”Alla ska ges förutsättningar för att leva i **goda bostäder** till **rimliga kostnader** och i en stimulerande och **trygg miljö** inom **långsiktigt hållbara ramar**. Boende- och bebyggelsemiljön skall bidra till jämlika och värdiga levnadsförhållanden och särskilt främja en god uppväxt för barn och ungdomar. Vid planering, **byggande** och förvaltning skall en **ekologisk, ekonomisk** och **social hållbarhet** vara grund för verksamheten.”

– Regeringens bostadsmål (egen fetstil)

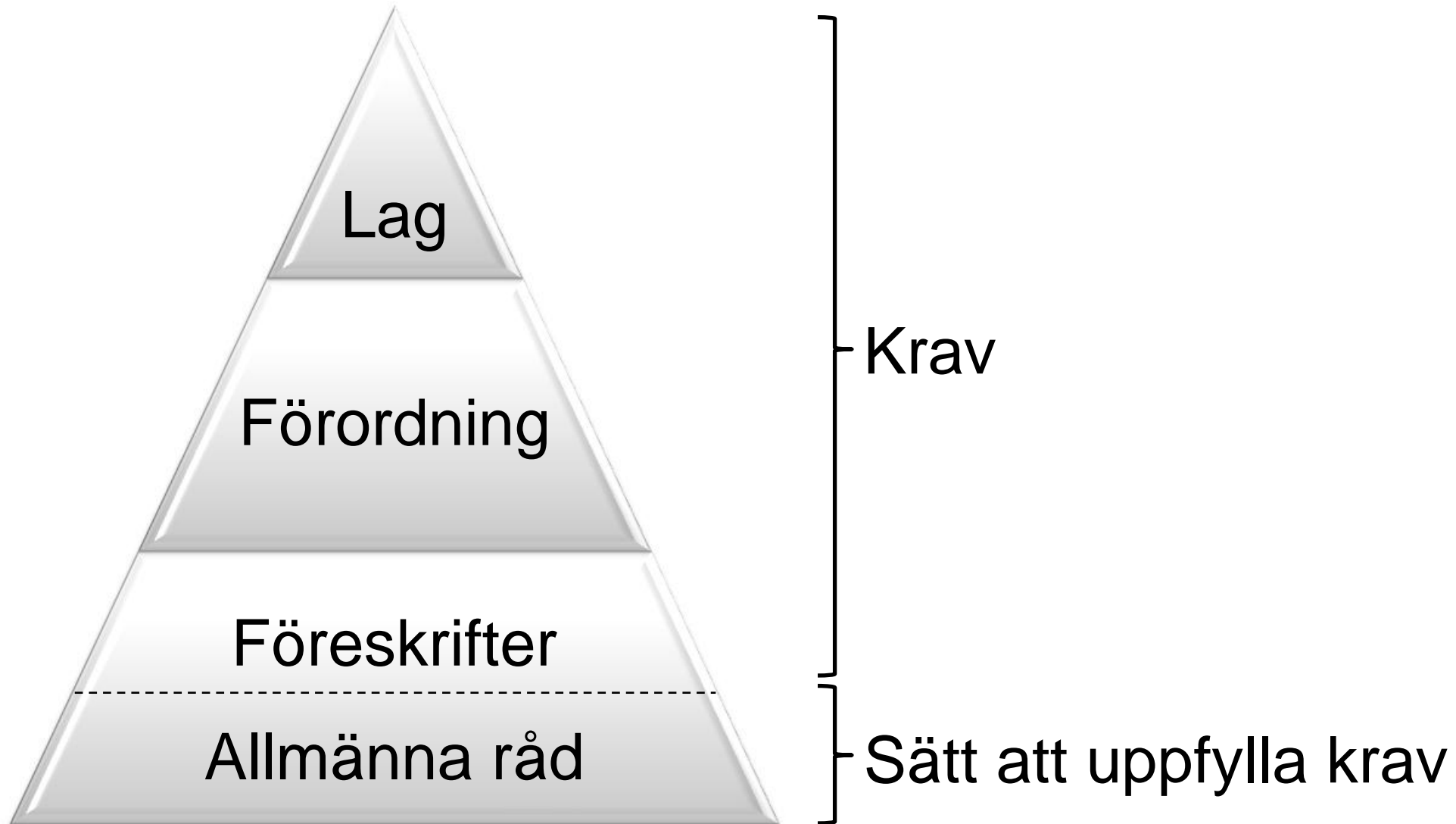
Boverkets vision:

Alla människor ska ha hög kvalitet i sitt boende.

Från lag till allmänt råd



Från lag till allmänt råd



Brand ett egenskapskrav i BVL



2 § Byggnadsverk som uppförs eller ändras ska, under förutsättning av **normalt underhåll, under en ekonomiskt rimlig livslängd** uppfylla väsentliga tekniska egenskapskrav i fråga om

2. säkerhet i händelse av brand

De tekniska egenskapskraven ska iakttas med beaktande av de varsamhetskrav

Byggnadsverk ska **underhållas** så att deras egenskaper i de hänseenden som avses i första stycket i huvudsak bevaras. Anordningar som är avsedda att tillgodose kraven i första stycket 2-4, 6 och 8 **ska hållas i stånd**.

Byggnadsverksförordningen

4 § Byggnadsverk skall vara projekterade och utförda på ett sådant sätt att

1. byggnadsverkets **bärförmåga** vid brand kan antas bestå under en bestämd tid,
2. **utveckling och spridning av brand och rök** inom byggnadsverket begränsas,
3. **spridning av brand till närliggande byggnadsverk** begränsas,
4. personer som befinner sig i byggnadsverket vid brand kan **lämna det eller räddas på annat sätt**, och
5. **räddningsmanskapets säkerhet** vid brand beaktats.

När gäller BBR?



BBR omfattar:

- Byggnader
- Tomter som tas i anspråk för bebyggelse

BBR gäller då man:

- Bygger nytt
- Bygger till
- Utför mark- eller rivningsarbeten

BBR omfattar inte:

- Andra byggnadsverk, t.ex. Tunnlar

BBR gäller inte:

- Annan ändring än tillbyggnad



Ombyggnad enligt BÄR, Boverkets ändringsråd

Bygglagstiftningens krav på brandskydd är detsamma som vid nybyggnad. Nivå som anges i avsnitt 5 i BBR:

- utrymningssäkerhet (avsnitten 5:3 och 5:511 – 514),
- skydd mot brands uppkomst och spridning till grannbyggnad (avsnitten 5:4, 5:7 och 5:81) samt
- Räddningstjänstpersonalens säkerhet (avsnitten 5:923, 5:93 och 5:94).

Allmänt råd

Om kravet på varsamhet kan tillgodoses bör brandskyddet även när det gäller övriga funktioner utformas i enlighet med vad som anges i övrigt i avsnitt 5 i BBR.

Ansvar och roller i PBL



Principer vid BBR-revidering



- Verifierbara funktionskrav – tydligare regler
- Klargöra de juridiska ramarna
- Anpassning till EU
- Stödja de nationella miljö kvalitetsmålen
- Införa livslängdstänkande i byggreglerna



Nya förutsättningar

- Ökat krav på miljöhänsyn
- Livscykelräkning
- Värdeskydd – samhällsviktiga funktioner
- Personalneddragning
- Räddningstjänstens roll förändras
- Ökad tillämpning av analytiska metoder
- Ökat kvarboende av äldre
- Utrymning av funktionshindrade