

På programmet idag



BBR i sitt sammanhang



Block A

BBR 20XX

Nyheter som kommer

Block B

Dimensioneringsprocessen

Block C

Ökad verifierbarhet

Block D

Till- och frångänglighet
Bärförmåga vid brand

Avslutning och mingel

Till- och frångänglighet



Enklare att ta sig **in** -
enklare att ta sig **ut** ?



Byggnadsverksförordningen

12 § Byggnader, som innehåller bostäder, arbetslokaler eller lokaler till vilka allmänheten har tillträde, skall vara projekterade och utförda på ett sådant sätt att bostäderna och lokalerna är tillgängliga för och kan användas av personer med nedsatt rörelse- eller orienteringsförmåga.

Tillgänglighetskrav i dagens BBR



Regler för:

- bostäder
- arbetslokaler
- lokaler dit allmänheten har tillträde (publika lokaler)
- tomter avsedda för bebyggelse

Tillgänglighet i byggnader



- Entré- och kommunikation-utrymmen
- Dörrar och portar
- Hissar och andra lyftanordningar

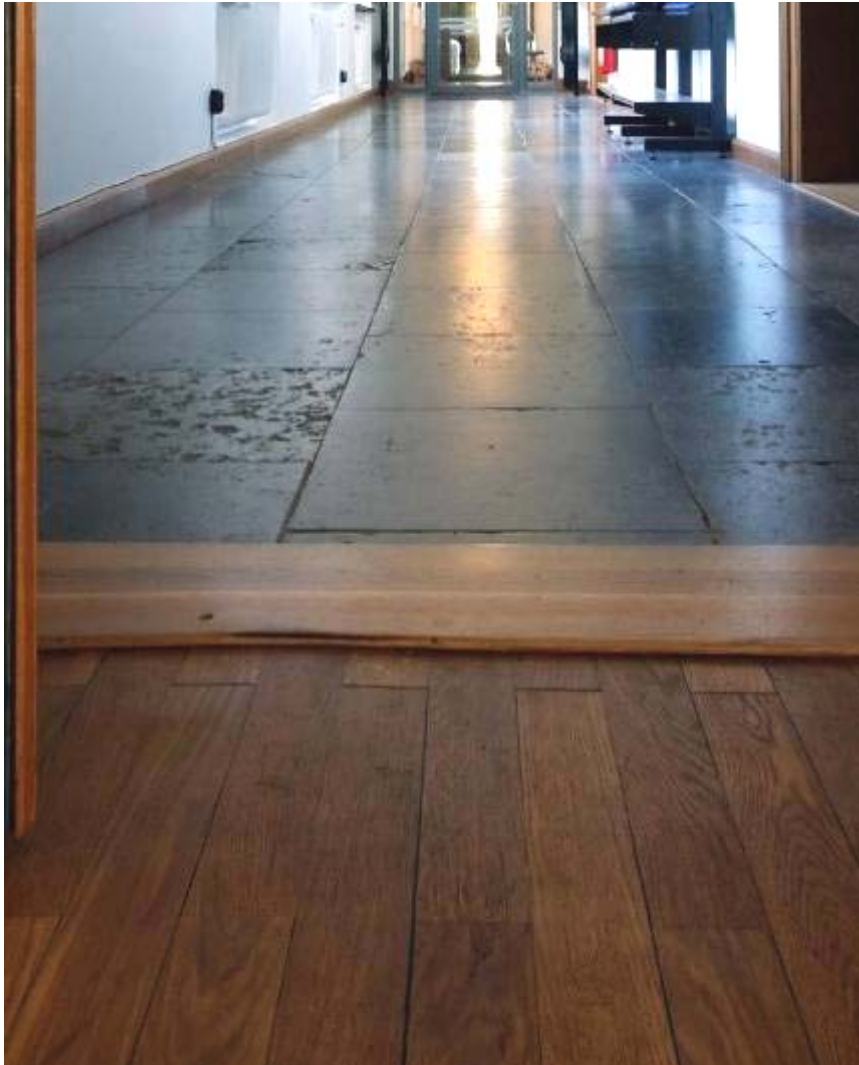
Ledytor



Nivåskillnader

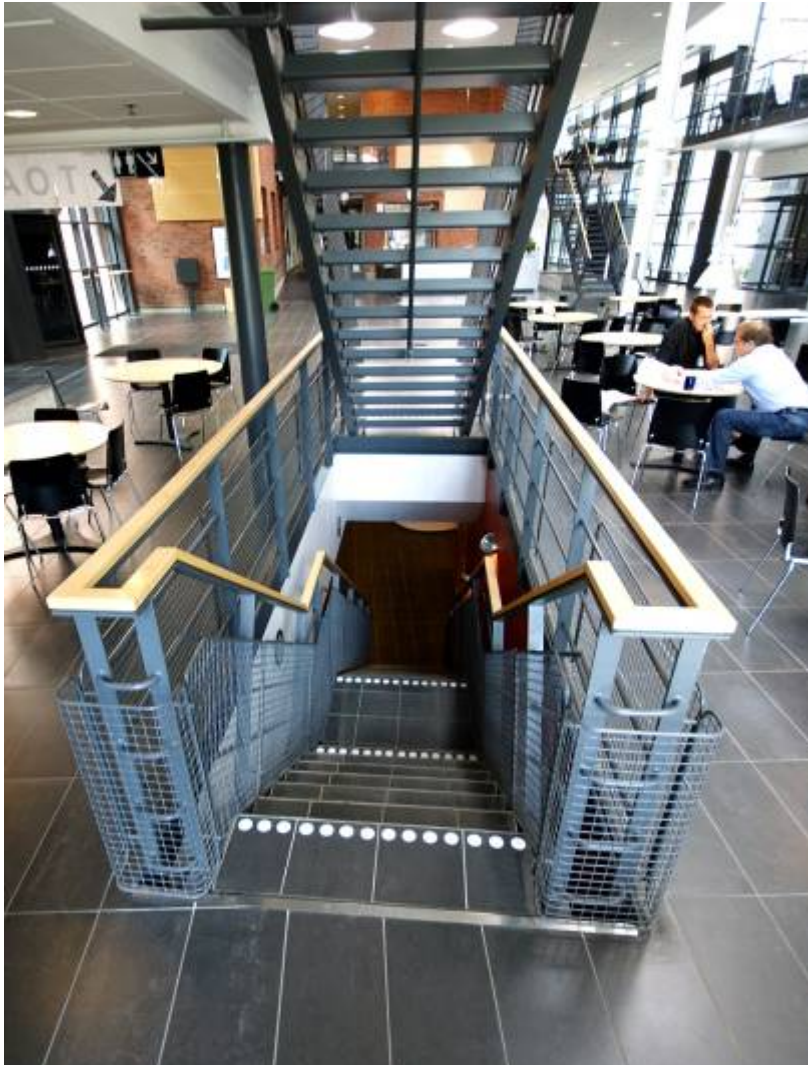


Skydd mot att snubbla



- Trösklar bör undvikas om de inte är nödvändiga för att klara brand, luft- och ljudkrav
- Krävs trösklar bör de vara låga och fasas

Trappans utformning



- Ledstång i trappor om de har > 3 steg
- Bör ledas 30 cm förbi trappans början och slut
- Kontrastmarkering på trappans nedersta och översta steg

BBR 5:3 Utrymning vid brand



Byggnader ska utformas så
att *tillfredsställande utrymning*
kan ske vid brand



Frångänglighet i BBR

- Grundkrav på minst två av varandra oberoende utrymningsvägar
- Problem när man inte är i markplan
- En enda utrymningsväg kan i vissa fall tillåtas när denna är Tr1/Tr2



Förslag till lösningar

- Utrymningshiss
- Tillfällig utrymningsplats
- Horisontell utrymning



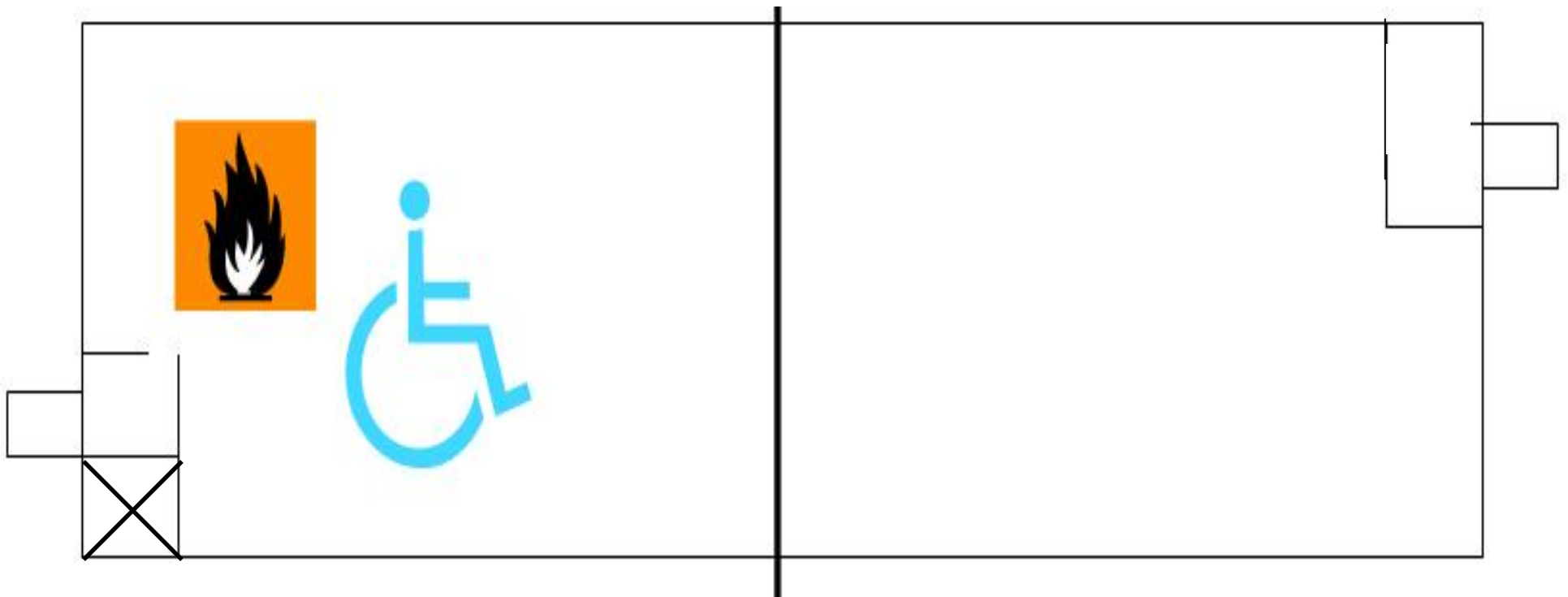
Utrymningshiss

- Modifierad brandbekämpningshiss
- Krav på utrymningshiss
 - Utformning
 - Storlek
 - Driftsäkerhet
- Statens fastighetsverk
 - Wrangelska palatset

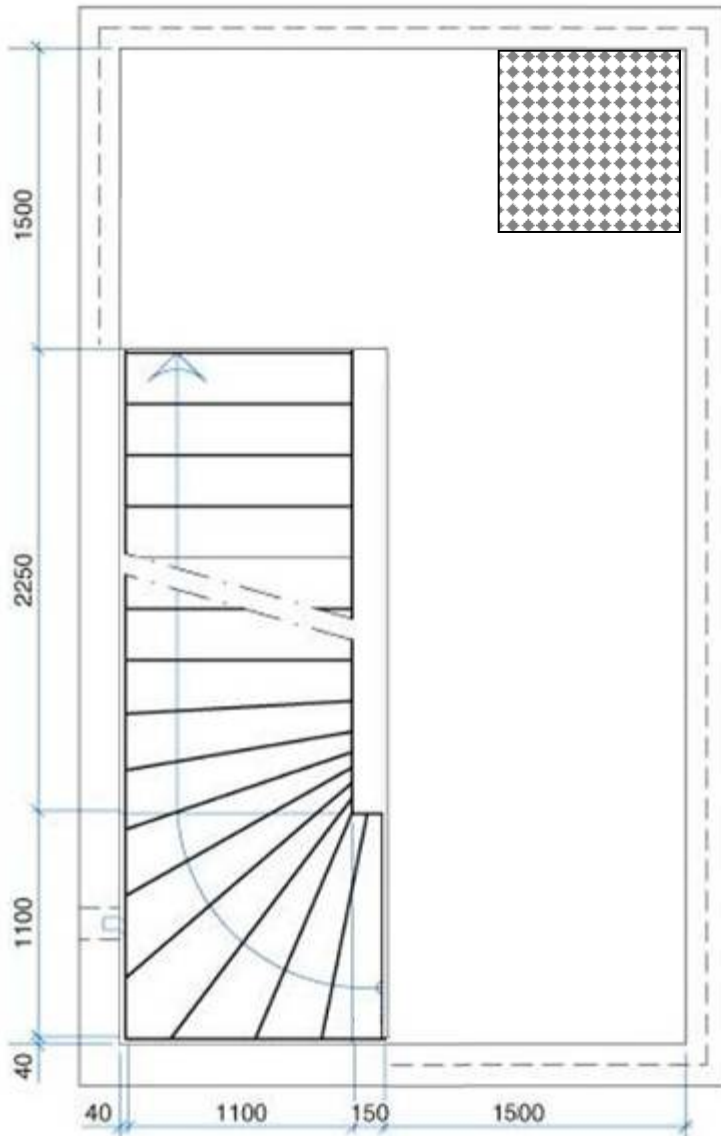


Horisontell utrymning

- Till eller via annan brandcell



Tillfällig utrymningsplats



Tillfällig utrymningsplats
i trapphall?

Allmänna råd i BBR 8:232

I flerbostadshus bör
trapplan vara minst 1,5
meter djupa