

# Illustrationer avseende bostadsutformning

Exempel på smålägenheter enligt BBR 3:21 och enligt remissutgåva 06 10 27  
Studie slutförd 2006 12 29 av arkitekt SAR/MSA Eva Björklund.  
på uppdrag av Boverket

## Uppdrag

Att med lägenhetsplanlösningar illustrera

1. bostad om högst 40 m<sup>2</sup> enligt BBR 3:21, med mindre köksinredning enligt SS 91 42 21 2006
  2. bostad om högst 55 m<sup>2</sup> enligt BBR 3:21, sov eller matlagning avskiljbart, sovrum med plats för rullstolstillgänglig enkelsäng ut från vägg, åtkomlig från båda sidor
  3. förslag i BBR remiss, bostad för en studerande om högst 25 m<sup>2</sup>, ej avskiljbar
  4. förslag i BBR remiss, enskild bostadslägenhet i särskilda boendeformer, om högst 25 m<sup>2</sup>, ej avskiljbar, behöver ej ha utrymme för inredning och utrustning för matlagning
  5. även större bostadslägenheter i särskilda boendeformer för äldre
- De illustrerade planlösningarna ska enbart ha fönster åt ett håll.

## Utgångspunkter

Som utgångspunkter för punkt 1 och 2 gäller den svenska bygglagstiftningen med BVL paragraf 2, BVF paragrafer 11, 12, BBR avsnitt 3, för punkt 3, 4 och 5 remissutgåva BBR 06 10 27 (se sid 2). För dimensionerande mått har Svensk standard 91 42 21, normalnivå, version 2006 använts. När det gäller utrymmes- och utrustningsbehov för respektive funktion har Svensk standard 91 42 22 utgjort projekteringsunderlag. Dock finns där inte underlag för den reduktion av funktionsinnehåll som är en förutsättning för de krympta areorna i särskilda boendeformer. Där har funktionsinnehållet anpassats till högst-areorna enligt nedan.

Tillgänglighet och användbarhet för personer med nedsatt rörelse- eller orienteringsförmåga  
Alla utrymmen, utrustning och möbelgrupper ska kunna nås och användas av person med rullstol enligt svensk standards normalnivå.

## Innehåll och planlösning

Planillustrationerna utgår från mått enligt SIS och funktionsinnehåll enligt BBR. I planlösningen ingår att kombinera detta i rum som kan anpassas till varandra i en bostad i en rektangulär form, utan in- och uthack. Det innebär att för att nödvändiga mått och innehåll ska rymmas, ryms också för det mesta mer.

## Funktionsinnehåll

Funktionsinnehållet illustreras med möbelgrupper enligt SIS 91 42 21, normalnivå, 2006.

## Sammanställning av planstudierna

- |                                      |  |
|--------------------------------------|--|
| 1. Bostad om högst 40 m <sup>2</sup> | 3. Studentrum om högst 25 m <sup>2</sup>   |
| a. 38 m <sup>2</sup> sid 3           | 23,8 m <sup>2</sup> sid 8                  |
| b. 38,4 m <sup>2</sup> sid 4         | 4. Äldrebostad om högst 25 m <sup>2</sup>  |
| 2. Bostad om högst 55 m <sup>2</sup> | 24,7 m <sup>2</sup> sid 9                  |
| a. 44,3 m <sup>2</sup> sid 5         | 5. Äldrebostad större än 25 m <sup>2</sup> |
| b. 42,8 m <sup>2</sup> sid 6         | 29,7 m <sup>2</sup> sid 9                  |
| c. 53 m <sup>2</sup> sid 7           |  |

Planillustrationer enligt denna sammanställning sid 3 -9

## Utgångspunkter enligt BBR

### 1. Bostad om högst 40 m<sup>2</sup>

- Badrum, badrumsdörr vetter ej mot utrymme för matlagning eller för samvaro
- Rum eller avskiljbar del för daglig samvaro, soffgrupp 4 platser (3 + rullstol) samt TV och bokhylla
- Rum eller avskiljbar del av rum för sömn och vila, plats för enkelsäng och sängbord, rullstolstillgänglig på ena sidan, efter ommöblering också med utrymme för hjälpare på sängens andra sida, vilket får tillgodoses i annat utrymme än sovrum
- Rum eller avskiljbar del av rum med inredning och utrustning för matlagning och förvaring av livsmedel (kök/kokvrå), enligt svensk standard 300 cm plus utrymme för ytterligare 60 cm
- Utrymme för måltider i eller i närheten av köksinredningen, 4 platser, 3 om en är rullstolsburen
- Utrymme för hemarbete, skrivbord 60 x 120 cm
- Entréutrymme med garderob (eller klädskåp) och kapphylla.
- Utrymme för förvaring, 240 cm klädstångslängd varav 120 cm klädstångslängd tillgänglig för rullstolsburen
- Städskåp 60 cm
- Balkong/uteplats med plats för rullstol vid bord
- Sovrum eller kokvrå/kök ska vara avskiljbart med fönster

### 2. Bostad om högst 55 m<sup>2</sup>

- Badrum, badrumsdörr vetter ej mot utrymme för matlagning eller för samvaro
- Rum eller avskiljbar del för daglig samvaro, soffgrupp 4 platser (3 + rullstol) samt TV och 3 bokhyllor
- Rum eller avskiljbar del av rum för sömn och vila, plats för enkelsäng och sängbord, rullstolstillgänglig på ena sidan, passage vid fotändan och utrymme för hjälpare andra sidan (>270 x 270 cm)
- Rum eller avskiljbar del av rum med inredning och utrustning för matlagning och förvaring av livsmedel (kök), enligt svensk standard 300 cm plus utrymme för ytterligare 60 cm
- Utrymme för måltider i eller i närheten av köksinredningen, 4 platser, 3 om en är rullstolsburen
- Utrymme för hemarbete, skrivbord 80 x 160 cm
- Entréutrymme med garderob (eller klädskåp), kapphylla och plats för byrå och stol, alternativt rullstol
- Utrymme för förvaring, 240 cm klädstångslängd, varav 120 cm klädstångslängd tillgänglig för rullstolsburen
- Städskåp 60 cm
- Balkong/uteplats med plats för rullstol vid bord
- Sovrum eller kokvrå/kök ska vara avskiljbart med fönster

### 3. Enskild bostad i särskilda boendeformer för studerande och ungdom, högst 25 m<sup>2</sup>,

- Badrum typ 170 x 190 cm, badrumsdörr från entréutrymme
- Köksinredning, 220 cm plus plats för 60 cm till
- Plats för Säng med sängbord i vägghörn (ej under fönster/mot radiator), rullstolstillgänglig från en långsida
- Stort skrivbord (80 x 160 cm)
- Två fåtöljer (varav en utbytbar mot rullstol) och soffbord, eller matbord 4 platser, 3 om en är rullstolsburen, Bokhylla och/eller TV
- Entré med kapphylla och garderob
- Utrymme för förvaring, 180 cm klädstångslängd plus städskåp

### 4. Enskild bostad i särskilda boendeformer för äldre, högst 25 m<sup>2</sup>

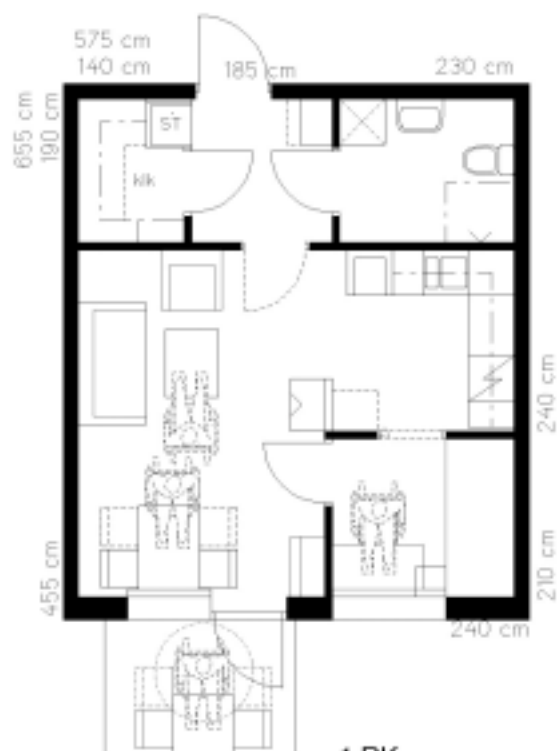
- Stort badrum, typ 220 x 220 cm, badrumsdörr från entréutrymme
- Plats för liten sittgrupp eller matbord 4 platser, 3 om en är rullstolsburen, samt skrivbord eller fåtölj, bokhylla och TV
- Plats för säng med sängbord, med två alternativa placeringar, i vägghörn med svängrum för rullstol på ena sidan, eller ut från vägg med svängrum för rullstol på ena sidan, passage 60 cm på andra sidan, och förbi fotändan.
- Entré/kaprum med plats för kapphylla, garderob och stol. Svängrum 150 cm.
- Utrymme för förvaring, 180 cm klädstångslängd plus städskåp 40 cm

### 5. Enskild bostad i särskilda boendeformer för äldre, större än 25 m<sup>2</sup>

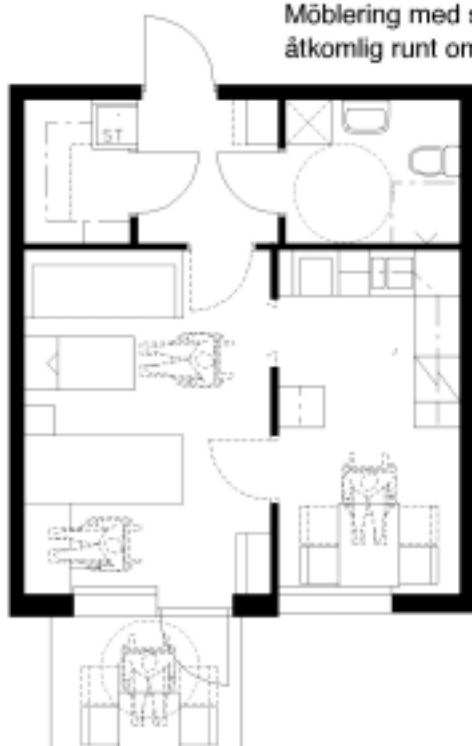
- Stort badrum, typ 220 x 220 cm, badrumsdörr vetter ej mot utrymme för samvaro
- Rum eller avskiljbar del av rum för samvaro och måltider med plats för liten sittgrupp eller matbord 4 platser, 3 om en är rullstolsburen, samt skrivbord eller fåtölj, bokhylla och TV
- Rum eller avskiljbar del av rum med plats för säng med sängbord, med två alternativa placeringar, i vägghörn med svängrum för rullstol på ena sidan, eller ut från vägg med svängrum för rullstol på ena sidan, passage 60 cm på andra sidan, och förbi fotändan.
- Plats för köksinredning, reducerad till 120 -180 cm
- Entré/kaprum med plats för kapphylla och garderob samt byrå och stol, alternativt rullstol. Svängrum 150 cm.
- Utrymme för förvaring, 180 cm klädstångslängd plus städskåp
- Balkong/uteplats med plats för rullstol vid bord
- Sovrum ska vara avskiljbart med fönster

1.a Bostad om högst 40 m<sup>2</sup>  
1 RK-2 Rki, 38 m<sup>2</sup>  
avskiljbart sovrum med fönster  
eller avskiljbart kök

06 12 29/EB

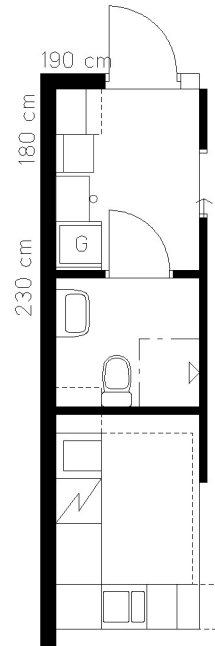
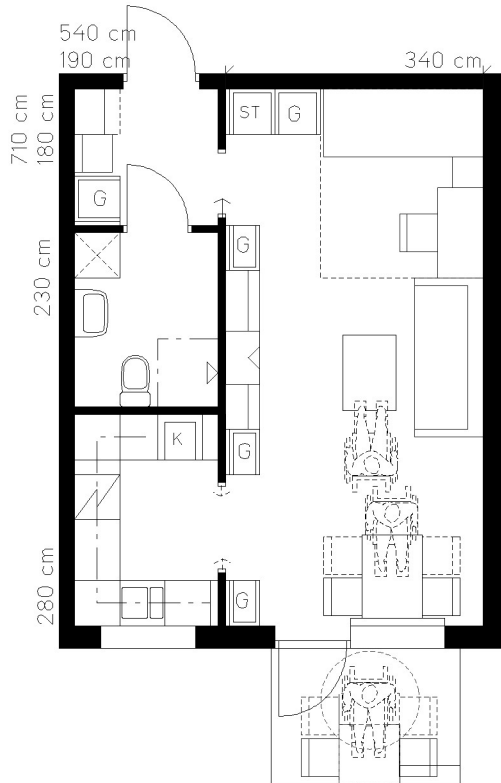


1 RK,  
Möblering med säng ut från vägg,  
åtkomlig runt om



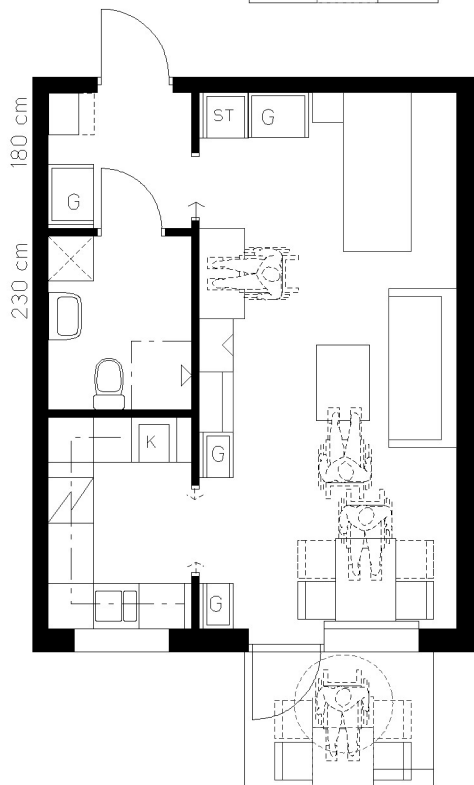
1.b Bostad om högst 40 m<sup>2</sup>  
1 Rkv, 38,4 m<sup>2</sup>  
avskiljbar kokvrå med fönster

06 12 29/EB



Duschrum 170 x 190  
utan plats för tvättmaskin  
ger plats för byrå i entren

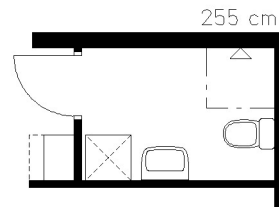
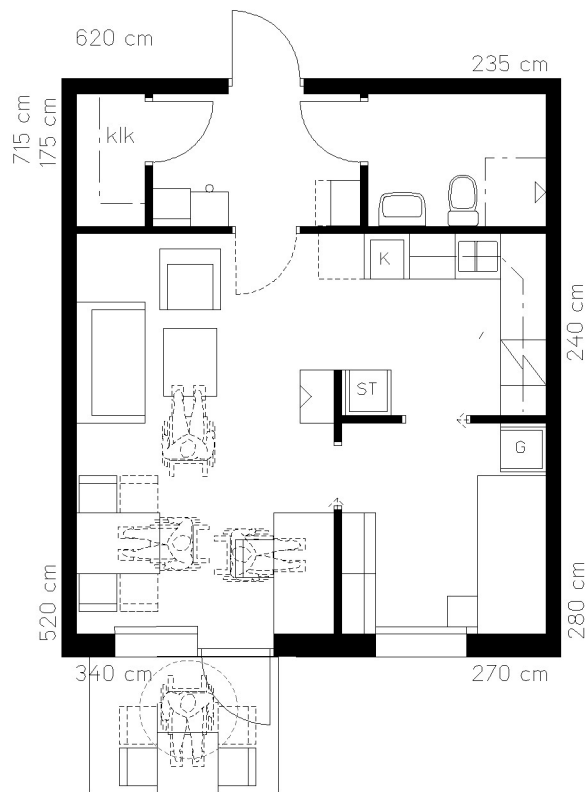
Inredningslängd  
300 + 60 cm  
tar i ett smalt rum  
mindre plats  
om det läggs in  
från början



Möblering med säng ut från vägg,  
åtkomlig runt om

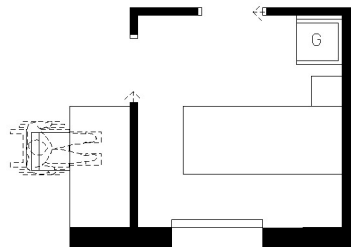
2.a Bostad om högst 55 m<sup>2</sup>  
1 RK-2 Rki, 44,3 m<sup>2</sup>  
avskiljbart sovrum med fönster  
eller avskiljbart kök

06 12 29/EB

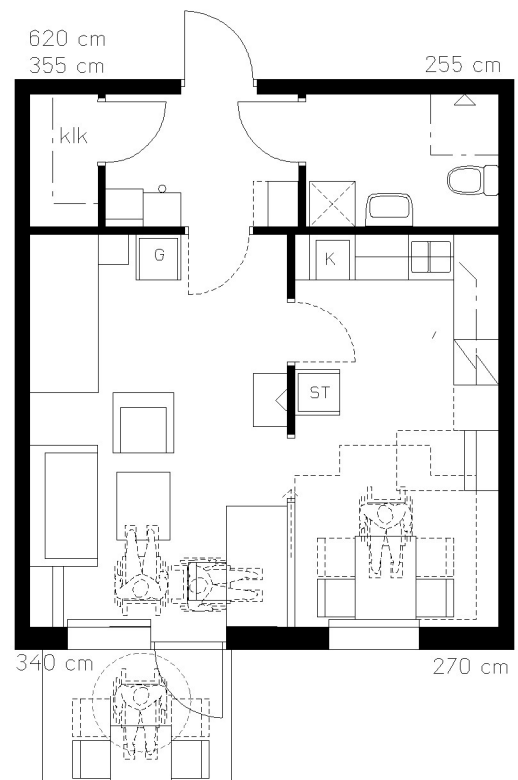


Alternativ utformning  
rymmer även  
rullstolstillgänglig  
tvättmaskin

1 RK 44,3 m<sup>2</sup>  
avskiljbart kök

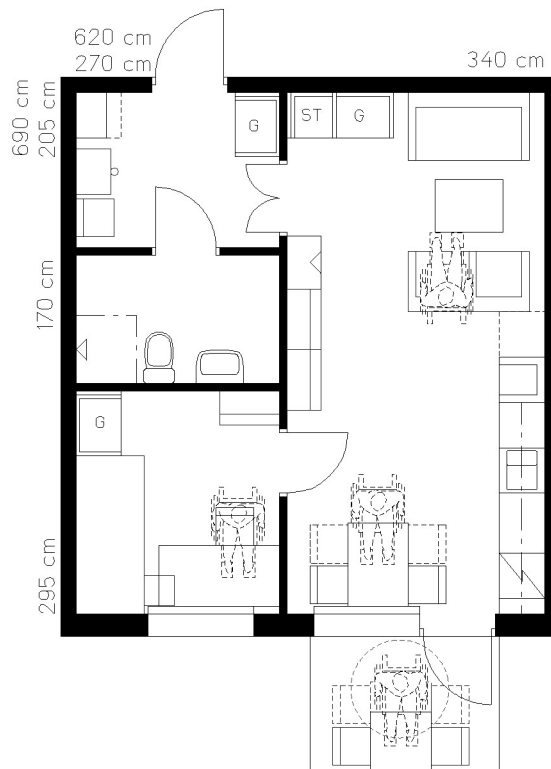


Möblering med säng ut från vägg,  
åtkomlig runt om



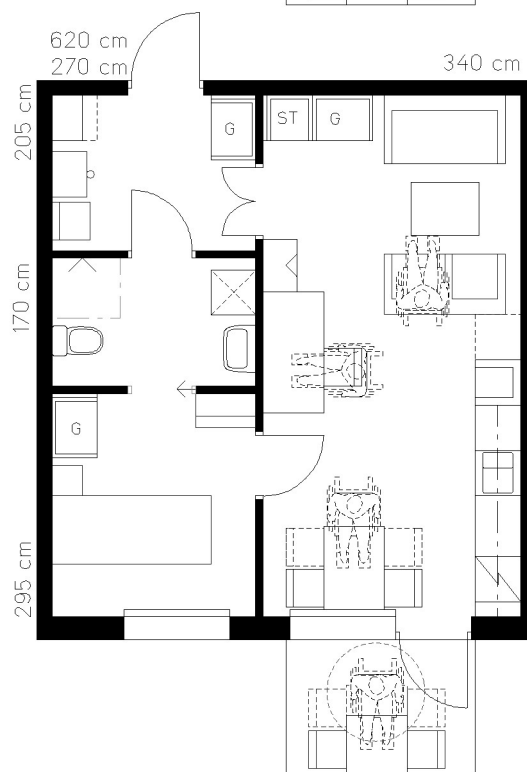
2.b Bostad om högst 55 m<sup>2</sup>  
2 Rki 42,8 m<sup>2</sup>  
Avskiljbart sovrum med fönster

06 12 29/EB



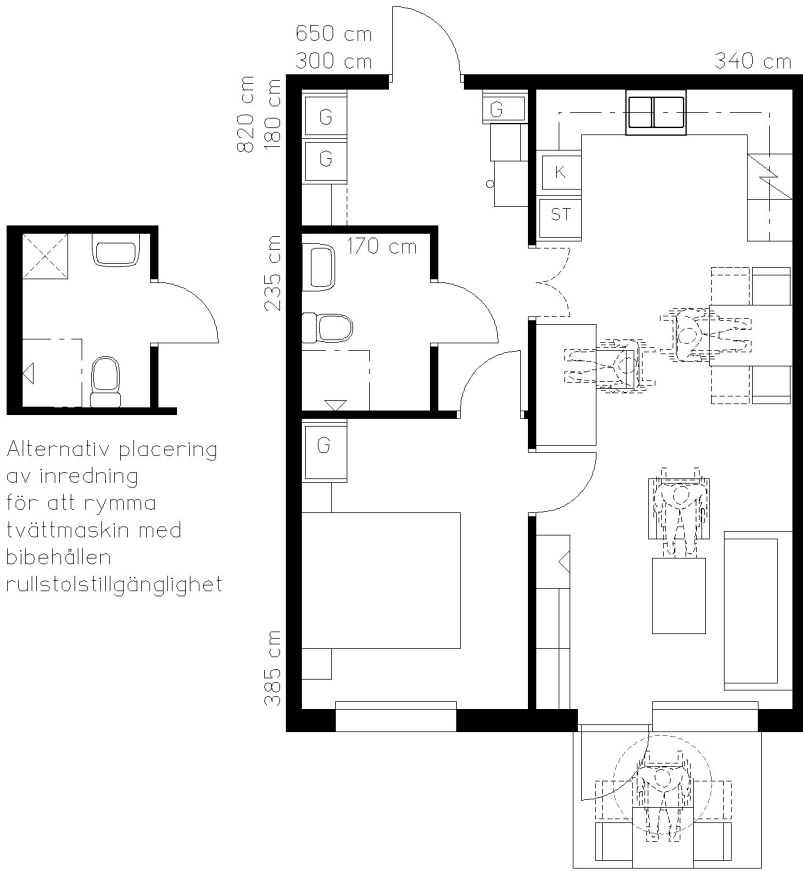
Badrumsalternativ  
med smitväg mellan  
sovrum och badrum  
och plats för  
tvättmaskin

Möblering med  
säng ut från vägg,  
åtkomlig runt om.



2.c Bostad om högst 55 m<sup>2</sup>  
2 Rki 53,3 m<sup>2</sup>  
Stort sovrum, rymmer parsäng

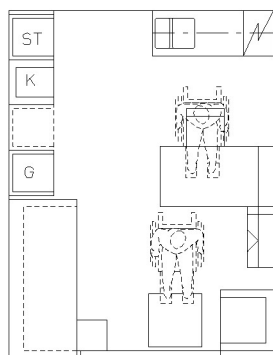
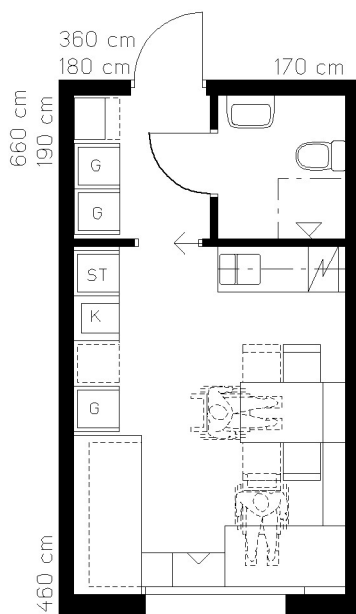
06 12 29/EB



### 3. Studentrum om högst 25 m2

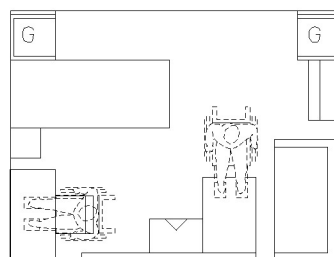
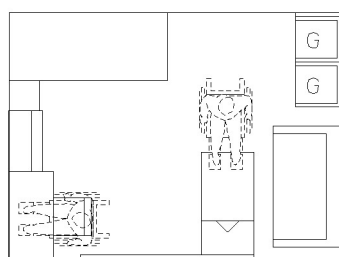
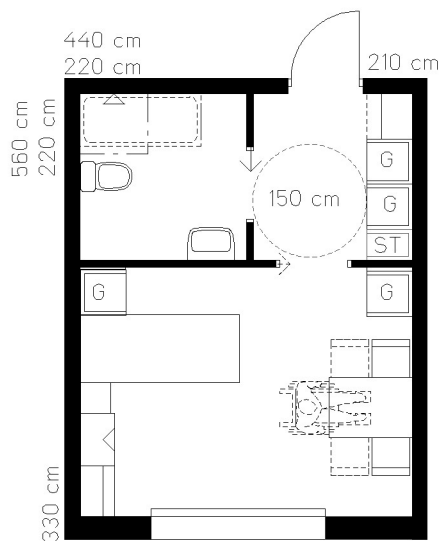
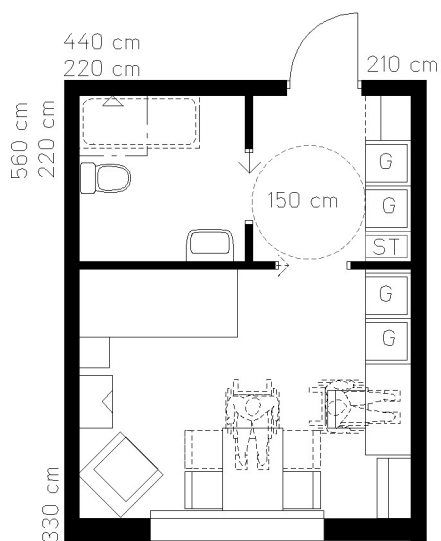
Utan avskiljbarhet

1 R 23,8 m2

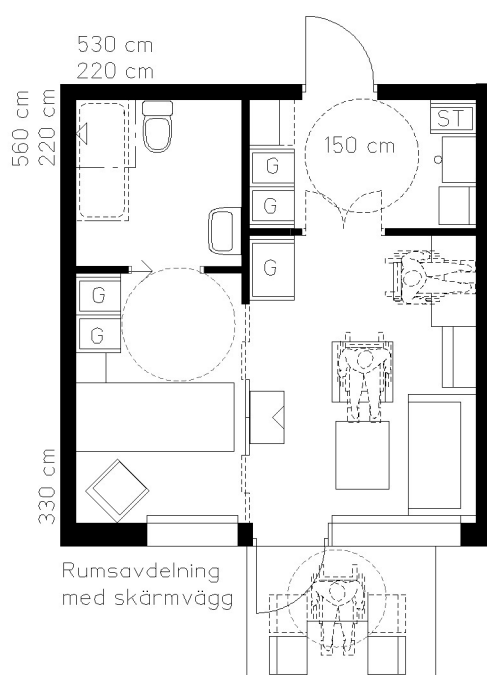


Möblering med sittgrupp  
i stället för matbord

4. Särskilda boendeformer för äldre  
 Enskild bostad högst 25 m<sup>2</sup>  
 1 R, 24,7 m<sup>2</sup>  
 Utan avskiljbarhet



5. Större än 25 m<sup>2</sup>  
 2 R, 29,7 m<sup>2</sup>  
 Möjlighet att avskilja sovplats



Plats för byrå och stol, för pentrybänk, för rollator eller rullstol

