

Stöd till planeringsinsatser för vindkraft

Dokumentets innehåll:

Sid 1: Trendrapport från bidragets start
Sid 2: Detaljrapport från bidragets start
Sid 3: Trendrapport senaste året
Sid 4: Detaljrapport för de två senaste 12-månadersperioderna

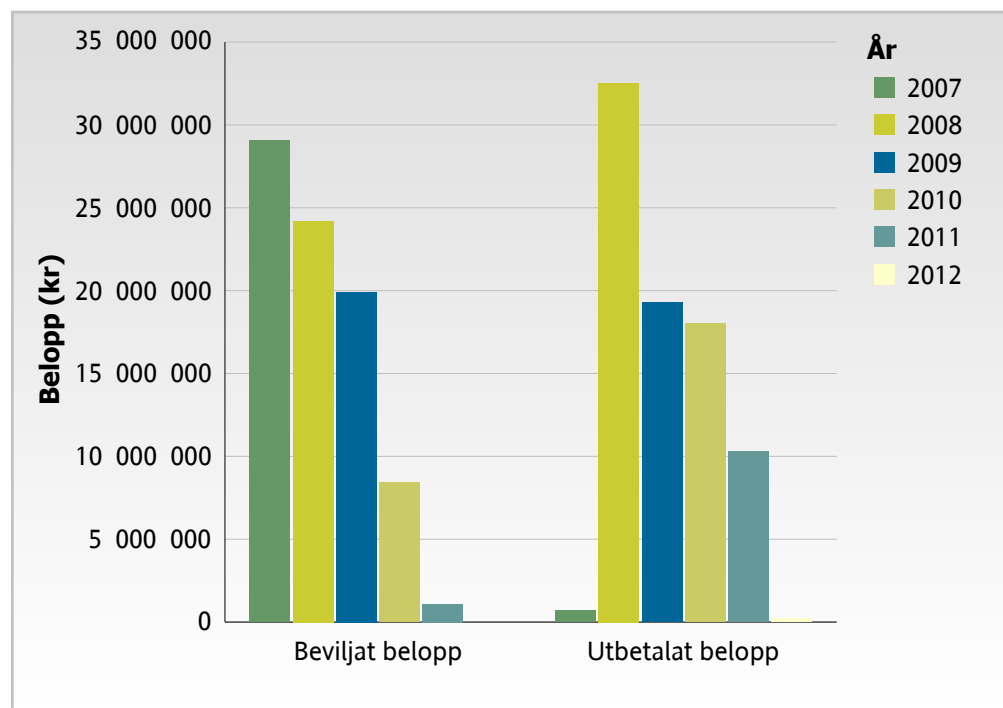
Information om bidraget:

Syftet med stödet till planeringsinsatser för vindkraft är att tillföra resurser till den fysiska planeringen så att förutsättningar skapas för en ökad utbyggnad av vindkraft. Regeringen har avsatt ytterligare 30 miljoner kronor till planeringsstöd för vindkraft under 2009.

Trendrapport:

Diagrammet visar beviljat* och utbetalat belopp per år från bidragets start till och med 2012-02-28

År	2007	2008	2009	2010	2011	2012	Total
Beviljat belopp	29 053 533	24 202 866	19 914 476	8 416 062	1 093 046		82 679 983
Utbetalat belopp	693 750	32 530 046	19 306 484	18 017 562	10 298 828	220 413	81 067 083



*Beviljat belopp på den här och följande sidor visar en förväntad utbetalning som dock kan förändras vid nya omständigheter i ärenden.

Stöd till planeringsinsatser för vindkraft



Detaljrapport:

Rapporten visar antalet inkomna, beviljade och utbetalade ansökningar samt beviljat och utbetalat belopp från bidragets start till och med 2012-02-28

Län:	Antal inkomna ansökningar	Beviljade ansökningar	Beviljat belopp	Utbetalade ansökningar	Utbetalat belopp
Blekinge län	5	4	1 360 856	5	2 114 206
Dalarnas län	12	12	4 299 612	12	4 118 362
Gotlands län	1	1	700 000	1	700 000
Gävleborgs län	11	9	6 159 983	9	5 878 446
Hallands län	8	7	1 833 500	7	1 683 500
Jämtlands län	8	4	5 020 116	4	5 020 116
Jönköpings län	9	8	2 208 926	8	2 208 926
Kalmar län	14	8	3 998 375	10	4 186 625
Kronobergs län	8	7	3 180 448	7	3 180 448
Norrbottens län	11	9	6 247 200	10	5 772 200
Skåne län	28	22	6 276 737	22	6 299 237
Stockholms län	5	4	951 632	4	844 007
Södermanlands län	4	4	1 804 700	4	1 702 700
Uppsala län	4	3	2 323 106	3	2 323 106
Värmlands län	14	12	2 997 050	12	2 953 200
Västerbottens län	7	6	6 955 919	6	6 955 919
Västernorrlands län	10	9	2 998 721	9	2 942 283
Västmanlands län	4	4	849 250	3	809 250
Västra Götalands län	46	37	17 131 162	38	16 472 537
Örebro län	9	7	1 526 360	7	1 375 310
Östergötlands län	15	12	3 856 330	12	3 526 705
Totalt	233	189	82 679 983	193	81 067 083

Stöd till planeringsinsatser för vindkraft

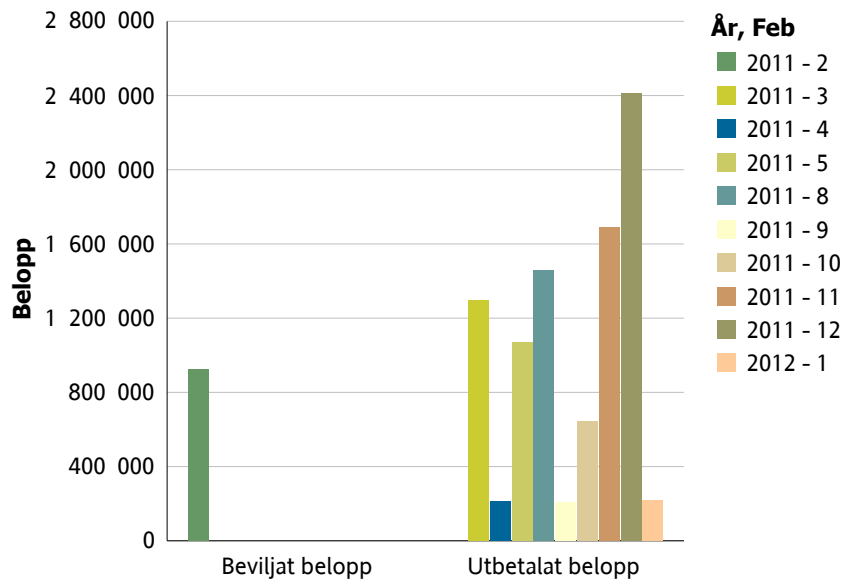


Trendrapport senaste året:

Diagrammet visar beviljat och utbetalat belopp** per månad under det senaste året till och med 2012-02-28

	2011									2012	Totalt	
	Feb	Mars	April	Maj	Aug	Sept	Okt	Nov	Dec	Jan		
Beviljat belopp	924 296											924 296
Utbetalat belopp		1 298 813	214 375	1 069 725	1 460 273	210 000	646 177	1 691 223	2 412 378	220 413	9 223 377	

**Utbetalat belopp innebär utbetalningar som varit med i utbetalningskörningarna för respektive månad.



Stöd till planeringsinsatser för vindkraft



Detaljrapport:

Nedanstående rapport visar en jämförelse mellan antalet inkomna ansökningar samt utbetalade ansökningar och utbetalat belopp för de senaste två tolv månadersperioderna.

2010-02-28 -2011-02-28

Län:	Antal inkomna ansökningar	Utbetalade ansökningar	Utbetalat belopp
Blekinge län		2	130 725
Dalarnas län	2	9	1 889 612
Gotlands län	1	1	175 000
Gävleborgs län		5	1 339 687
Hallands län	1	4	349 375
Jämtlands län		2	547 303
Jönköpings län	1	6	659 361
Kalmar län		4	377 688
Kronobergs län		4	919 259
Norrbottnens län		2	591 775
Skåne län	3	10	1 897 788
Stockholms län	1	1	19 567
Södermanlands län		3	268 550
Värmlands län	2	5	495 350
Västerbottnens län	1	4	1 703 551
Västernorrlands län		4	296 562
Västmanlands län	2		
Västra Götalands län	3	17	4 246 226
Örebro län	2	1	33 000
Östergötlands län	4	7	1 371 510
Totalt	23	91	17 311 889

2011-02-28 -2012-02-28

Län:	Utbetalade ansökningar	Utbetalat belopp
Blekinge län	1	16 731
Dalarnas län	4	474 850
Gävleborgs län	4	679 712
Jämtlands län	2	1 023 813
Jönköpings län	4	365 815
Kalmar län	3	300 000
Kronobergs län	4	315 789
Norrbottnens län	4	551 551
Skåne län	11	748 762
Stockholms län	1	32 815
Uppsala län	3	448 106
Värmlands län	6	361 013
Västerbottnens län	1	118 588
Västernorrlands län	1	67 500
Västmanlands län	3	539 950
Västra Götalands län	15	2 168 687
Örebro län	2	215 000
Östergötlands län	6	794 695
Totalt	75	9 223 377