

## Dokumentets innehåll:

- Sid 1: Trendrapport från bidragets start
- Sid 2: Beviljade bidrag, länsvis på karta
- Sid 3: Detaljrapport från bidragets start
- Sid 4: Trendrapport senaste året
- Sid 5: Detaljrapport för de två senaste 12-månadersperioderna

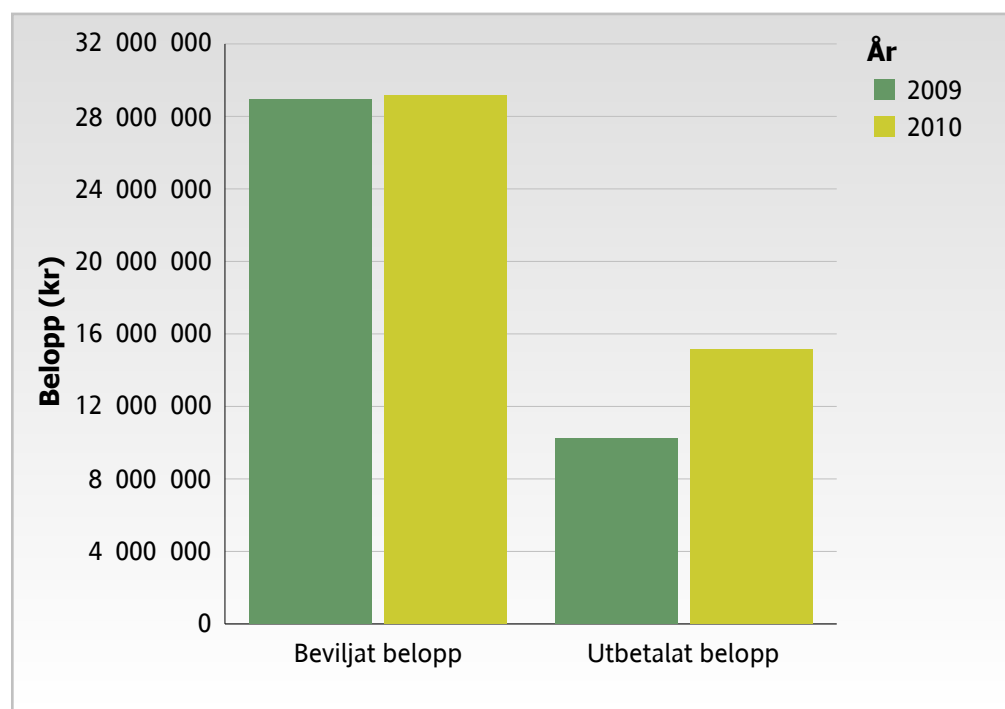
## Information om bidraget:

Ett nytt stöd för installation i solvärme infördes fr.o.m. 1 januari 2009 (SFS 2008:1247). Stödet gäller alla installationer av solvärme oavsett var den installeras. Stöd kan högst uppgå till 7 500 kr per lägenhet i småhus och högst 3 milj. kr per projekt. Stödet är rambegränsat och kan bara ges så länge de avsatta pengarna räcker.

## Trendrapport:

Diagrammet visar beviljat\* och utbetalat belopp per år från bidragets start till och med 2010-12-31

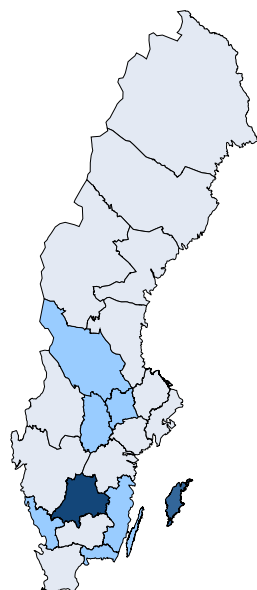
År	2009	2010	Total
Beviljat belopp	28 959 434	29 165 724	58 125 158
Utbetalat belopp	10 225 296	15 125 109	25 350 405



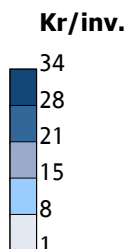
\*Beviljat belopp på den här och följande sidor visar en förväntad utbetalning som dock kan förändras vid nya omständigheter i ärenden.

# Solvärmestöd

Kartan visar beviljat belopp per invånare för varje län från bidragets start till och med 2010-12-31



Sverige



Län	Beviljat belopp	Invånare	Bev. belopp/inv.
Blekinge län	1 260 485	152 259	8
Dalarnas län	2 420 565	275 554	9
Gotlands län	1 447 167	57 254	25
Gävleborgs län	1 259 041	275 443	5
Hallands län	2 393 941	289 172	8
Jämtlands län	641 573	127 047	5
Jönköpings län	11 369 776	331 874	34
Kalmar län	2 387 665	233 678	10
Kronobergs län	1 369 116	179 810	8
Norrbottnens län	334 617	251 598	1
Skåne län	5 002 151	1 187 736	4
Stockholms län	4 551 946	1 925 924	2
Södermanlands län	704 954	263 207	3
Uppsala län	1 638 248	320 526	5
Värmlands län	1 963 512	273 524	7
Västerbottens län	1 470 521	257 335	6
Västernorrlands län	1 832 282	243 760	8
Västmanlands län	2 909 040	248 561	12
Västra Götalands län	8 904 800	1 539 877	6
Örebro län	3 197 113	275 157	12
Östergötlands län	1 066 645	418 480	3
<b>Totalt</b>	<b>58 125 158</b>		

## Detaljrapport:

Rapporten visar antalet inkomna, beviljade och utbetalade ansökningar samt beviljat och utbetalat belopp från bidragets start till och med 2010-12-31

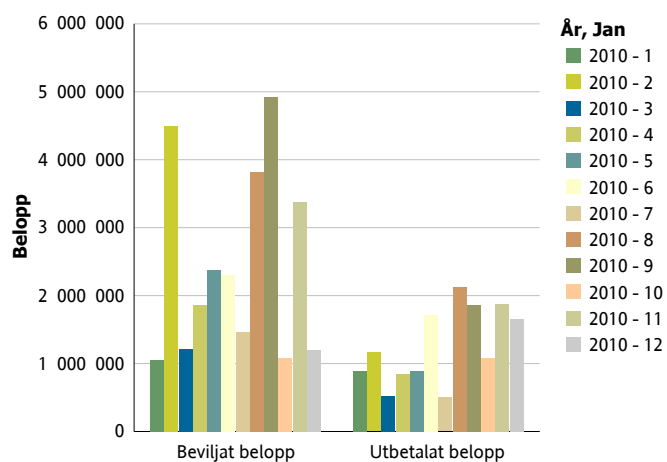
Län:	Antal inkomna ansökningar	Beviljade ansökningar	Beviljat belopp	Utbetalade ansökningar	Utbetalat belopp
Blekinge län	78	69	1 260 485	51	977 783
Dalarnas län	254	217	2 420 565	184	1 659 925
Gotlands län	155	134	1 447 167	94	1 093 993
Gävleborgs län	178	146	1 259 041	116	947 694
Hallands län	266	244	2 393 941	178	1 578 295
Jämtlands län	80	74	641 573	59	465 588
Jönköpings län	192	180	11 369 776	131	1 190 312
Kalmar län	251	219	2 387 665	179	1 835 349
Kronobergs län	111	97	1 369 116	66	936 924
Norrbottnens län	80	48	334 617	11	80 150
Skåne län	314	250	5 002 151	155	1 225 125
Stockholms län	230	203	4 551 946	122	1 336 630
Södermanlands län	92	75	704 954	54	460 232
Uppsala län	156	124	1 638 248	102	1 117 891
Värmlands län	159	145	1 963 512	110	805 703
Västerbottens län	197	184	1 470 521	157	1 291 119
Västernorrlands län	148	131	1 832 282	107	885 328
Västmanlands län	115	98	2 909 040	66	478 846
Västra Götalands län	897	756	8 904 800	595	5 403 657
Örebro län	124	97	3 197 113	80	799 893
Östergötlands län	150	113	1 066 645	95	779 968
<b>Totalt</b>	<b>4 227</b>	<b>3 604</b>	<b>58 125 158</b>	<b>2 712</b>	<b>25 350 405</b>

## Trendrapport senaste året:

Diagrammet visar beviljat och utbetalat belopp\*\* per månad under det senaste året till och med 2010-12-31

	2010												Totalt
	Jan	Feb	Mars	April	Maj	Juni	Juli	Aug	Sept	Okt	Nov	Dec	
Beviljat belopp	1 047 844	4 493 196	1 210 966	1 861 814	2 374 973	2 303 569	1 461 709	3 823 994	4 929 548	1 076 394	3 376 574	1 205 143	<b>29 165 724</b>
Utbetalat belopp	888 325	1 162 582	519 074	843 458	888 489	1 712 186	500 299	2 123 869	1 862 422	1 084 275	1 882 763	1 657 367	<b>15 125 109</b>

\*\*Utbetalat belopp innebär utbetalningar som varit med i utbetalningskörningarna för respektive månad.



## Detaljrapport:

Nedanstående rapport visar en jämförelse mellan antalet inkomna ansökningar samt utbetalade ansökningar och utbetalat belopp för de senaste två tolv månadersperioderna.

2009-01-01 -2009-12-31

2010-01-01 -2010-12-31

Län:	Antal inkomna ansökningar	Utbetalade ansökningar	Utbetalat belopp	Län:	Antal inkomna ansökningar	Utbetalade ansökningar	Utbetalat belopp
Blekinge län	36	23	458 962	Blekinge län	42	28	518 821
Dalarnas län	140	89	670 129	Dalarnas län	114	95	989 796
Gotlands län	60	19	223 825	Gotlands län	95	75	870 168
Gävleborgs län	89	60	521 213	Gävleborgs län	89	56	426 481
Hallands län	141	84	784 140	Hallands län	125	94	794 155
Jämtlands län	48	37	257 104	Jämtlands län	32	22	208 484
Jönköpings län	99	59	548 345	Jönköpings län	93	73	641 967
Kalmar län	145	95	979 048	Kalmar län	106	84	856 301
Kronobergs län	60	34	257 482	Kronobergs län	51	32	679 442
Norrbottnens län	43			Norrbottnens län	37	11	80 150
Skåne län	147	68	551 318	Skåne län	167	87	673 807
Stockholms län	97	30	254 748	Stockholms län	133	92	1 081 882
Södermanlands län	47	18	155 125	Södermanlands län	45	36	305 107
Uppsala län	68	41	294 264	Uppsala län	88	61	823 627
Värmlands län	82	55	406 658	Värmlands län	77	55	399 045
Västerbottens län	116	76	661 665	Västerbottens län	81	81	629 454
Västernorrlands län	76	43	355 672	Västernorrlands län	72	64	529 656
Västmanlands län	49	32	233 095	Västmanlands län	66	34	245 751
Västra Götalands län	454	239	2 013 597	Västra Götalands län	443	356	3 390 060
Örebro län	60	37	289 774	Örebro län	64	43	510 119
Östergötlands län	71	37	309 132	Östergötlands län	78	58	470 836
<b>Totalt</b>	<b>2 128</b>	<b>1 176</b>	<b>10 225 296</b>	<b>Totalt</b>	<b>2 098</b>	<b>1 537</b>	<b>15 125 109</b>