

# Investeringsstöd till äldreboendestäder



## Dokumentets innehåll:

- Sid 1: Trendrapport från bidragets start
- Sid 2: Beviljade bidrag, länsvis på karta
- Sid 3: Detaljrapport från bidragets start
- Sid 4: Trendrapport senaste året
- Sid 5: Detaljrapport för de två senaste 12-månadersperioderna

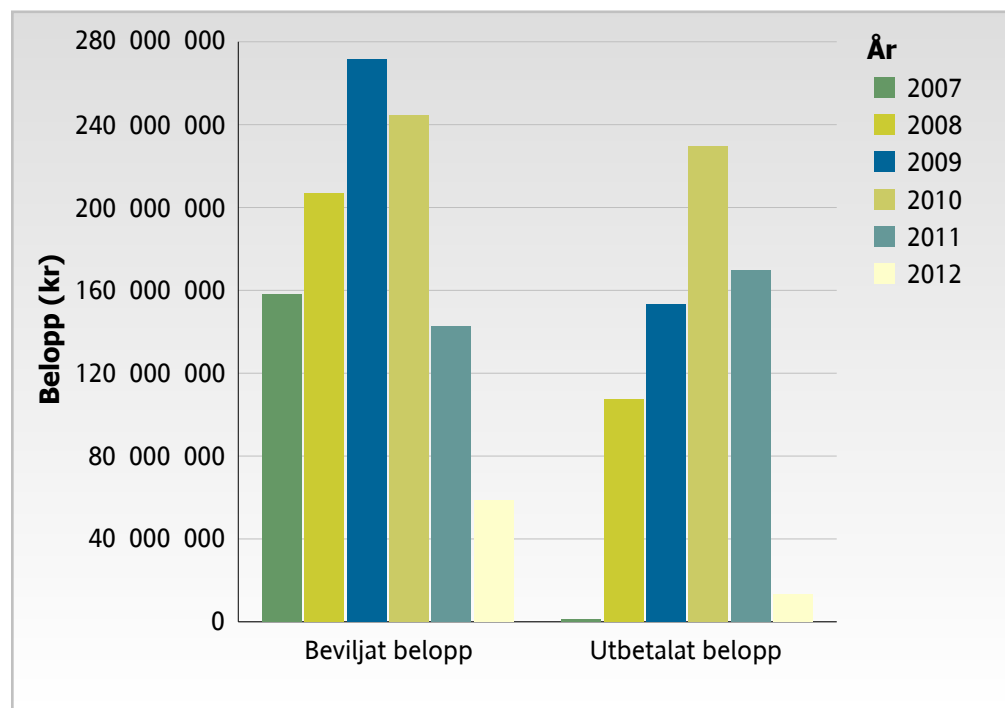
## Information om bidraget:

Investeringsstöd till äldreboendestäder omfattar särskilda boendeformer och, sedan den 1 januari 2010, även trygghetsboendestäder. Stödet kan lämnas med ett belopp på 2600 kr per kvadratmeter för nybyggnad och 2200 kr per kvadratmeter för ombyggnad vid nytillskott av äldreboendestäder. Stödet gäller för byggnadsprojekt som påbörjas under perioden 1 januari 2007 - 31 december 2011 och som färdigställs inom två år från påbörjandet. För trygghetsboendestäder gäller dessutom att de inte får vara påbörjade före den 1 oktober 2009.

## Trendrapport från bidragets start:

Diagrammet visar beviljat\* och utbetalat belopp per år från bidragets start till och med 2012-02-28

År	2007	2008	2009	2010	2011	2012	Totalt
Beviljat belopp	157 908 080	207 007 900	271 665 060	244 699 600	142 887 180	58 771 220	1 082 939 040
Utbetalat belopp	1 210 000	107 309 820	153 092 680	229 620 360	169 606 020	13 365 800	674 204 680

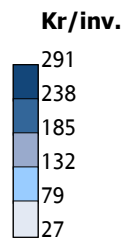
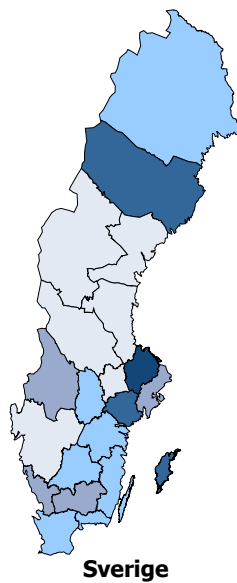


\*Beviljat belopp på den här och följande sidor visar en förväntad utbetalning som dock kan förändras vid nya omständigheter i ärenden.

# Investeringsstöd till äldreboenden



Kartan visar beviljat belopp per invånare för varje län från bidragets start till och med 2012-02-28



Län	Beviljat belopp	Invånare	Beviljat belopp i kr/inv
Blekinge län	18 007 500	153 227	118
Dalarnas län	7 306 820	275 554	27
Gotlands län	11 201 580	57 254	196
Gävleborgs län	21 370 540	275 443	78
Hallands län	44 229 540	289 172	153
Jämtlands län	5 988 800	127 047	47
Jönköpings län	27 205 980	331 874	82
Kalmar län	27 690 980	233 678	119
Kronobergs län	30 716 660	179 810	171
Norrbottnens län	21 223 400	251 598	84
Skåne län	135 718 960	1 187 736	114
Stockholms län	255 683 480	1 925 924	133
Södermanlands län	52 687 700	263 207	200
Uppsala län	93 119 260	320 526	291
Värmlands län	47 886 200	273 524	175
Västerbottens län	49 704 320	257 335	193
Västernorrlands län	18 421 740	243 760	76
Västmanlands län	11 726 580	248 561	47
Västra Götalands län	116 598 900	1 539 877	76
Örebro län	31 265 660	275 157	114
Östergötlands län	55 184 440	418 480	132
<b>Totalt</b>	<b>1 082 939 040</b>		

# Investeringsstöd till äldreboenden



## Detaljrapport:

Rapporten visar antalet inkomna, beviljade och utbetalade ansökningar, beviljat antal lägenheter samt beviljat och utbetalat belopp från bidragets start till och med 2012-02-28

Län:	A) Antal inkomna ansökningar	B) Beviljat antal ansökningar	C) Beviljat antal lgh, nybyggnad	D) Beviljat antal lgh, ombyggnad	E) Beviljat belopp	F) Utbetalade ansökningar	G) Utbetalat belopp
Blekinge län	7	6	68	84	18 007 500	5	14 688 900
Dalarnas län	7	6	55	10	7 306 820	5	7 196 820
Gotlands län	6	4	102	0	11 201 580	4	11 201 580
Gävleborgs län	12	8	147	35	21 370 540	8	21 370 540
Hallands län	15	10	329	40	44 229 540	8	33 702 140
Jämtlands län	9	4	42	12	5 988 800	2	4 103 000
Jönköpings län	14	9	147	83	27 205 980	7	12 891 680
Kalmar län	18	14	165	64	27 690 980	11	14 703 980
Kronobergs län	11	6	240	8	30 716 660	3	12 272 520
Norrbottnens län	11	5	83	93	21 223 400	4	14 463 400
Skåne län	67	34	942	187	135 718 960	23	86 436 760
Stockholms län	76	47	1 904	309	255 683 480	29	142 843 260
Södermanlands län	14	12	370	109	52 687 700	7	31 501 560
Uppsala län	22	15	796	0	93 119 260	11	68 063 060
Värmlands län	20	17	248	139	47 886 200	12	28 538 860
Västerbottens län	20	12	417	6	49 704 320	8	26 639 460
Västernorrlands län	11	8	18	147	18 421 740	5	12 019 300
Västmanlands län	12	6	24	85	11 726 580	5	10 701 380
Västra Götalands län	79	47	779	335	116 598 900	27	52 835 380
Örebro län	13	8	130	157	31 265 660	6	22 597 060
Östergötlands län	36	19	369	113	55 184 440	17	45 434 040
<b>Totalt</b>	<b>480</b>	<b>297</b>	<b>7 375</b>	<b>2 016</b>	<b>1 082 939 040</b>	<b>207</b>	<b>674 204 680</b>

# Investeringsstöd till äldreboende

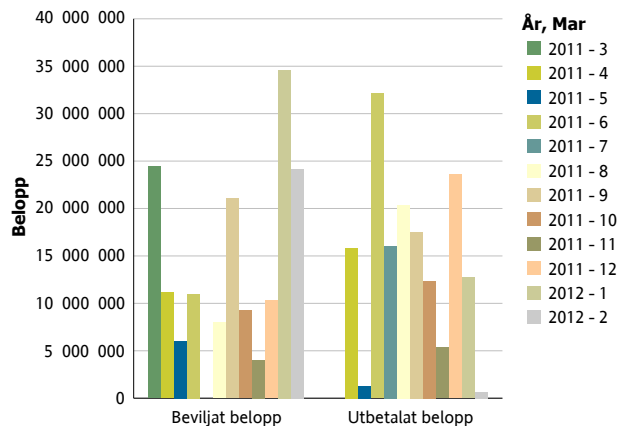


## Trendrapport senaste året:

Diagrammet visar beviljat och utbetalat belopp\*\* per månad under det senaste året till och med 2012-02-28

	2011										2012		Totalt
	Mars	April	Maj	Juni	Juli	Aug	Sept	Okt	Nov	Dec	Jan	Feb	
<b>Beviljat belopp</b>	24 434 060	11 159 580	6 029 400	10 976 140		7 987 720	21 062 540	9 234 700	4 022 200	10 324 600	34 625 220	24 146 000	<b>164 002 160</b>
<b>Utbetalat belopp</b>		15 838 440	1 271 380	32 114 740	16 056 900	20 388 240	17 519 540	12 378 380	5 342 400	23 579 040	12 705 800	660 000	<b>157 854 860</b>

\*\*Utbetalat belopp innebär utbetalningar som varit med i utbetalningskörningarna för respektive månad.



# Investeringsstöd till äldreboenden



## Detaljrapport:

Nedanstående rapport visar en jämförelse mellan antalet inkomna ansökningar samt utbetalade ansökningar och utbetalat belopp för de senaste två tolv månadersperioderna.

2010-02-28 -2011-02-28

2011-02-28 -2012-02-28

Län:	Antal inkomna ansökningar	Utbetalade ansökningar	Utbetalat belopp	Län:	Antal inkomna ansökningar	Utbetalade ansökningar	Utbetalat belopp
Blekinge län	2	2	5 328 400	Dalarnas län	1	1	1 818 960
Dalarnas län	1	2	1 254 260	Gotlands län		2	2 712 580
Gotlands län	2	1	5 475 600	Gävleborgs län	2	1	495 000
Gävleborgs län	1	1	748 000	Hallands län	5		
Hallands län	2	2	2 250 820	Jämtlands län	3		
Jämtlands län	2			Jönköpings län	1	1	5 616 000
Jönköpings län	1	1	1 820 000	Kalmar län	3		
Kalmar län	3	2	3 255 480	Kronobergs län	1		
Kronobergs län	5	1	5 270 460	Norrbottnens län	4	2	6 689 000
Norrbottnens län	1			Skåne län	11	3	25 002 280
Skåne län	19	10	34 898 720	Stockholms län	7	5	25 330 440
Stockholms län	14	14	67 110 780	Södermanlands län	2	1	2 420 000
Södermanlands län	3	4	23 919 480	Uppsala län	6	4	19 970 600
Uppsala län	2	4	31 370 560	Värmlands län	5	4	18 337 060
Värmlands län	4	2	1 555 200	Västerbottens län	3	1	5 532 800
Västerbottens län	7	1	1 261 780	Västernorrlands län	2	1	2 761 880
Västernorrlands län	3	1	1 058 200	Västmanlands län	3	2	3 982 800
Västmanlands län	2			Västra Götalands län	19	8	15 648 560
Västra Götalands län	19	9	14 744 420	Örebro län	2	2	11 654 860
Örebro län	4	1	1 693 560	Östergötlands län	5	5	9 882 040
Östergötlands län	3	4	17 205 340	<b>Totalt</b>	<b>85</b>	<b>43</b>	<b>157 854 860</b>
<b>Totalt</b>	<b>100</b>	<b>62</b>	<b>220 221 060</b>				